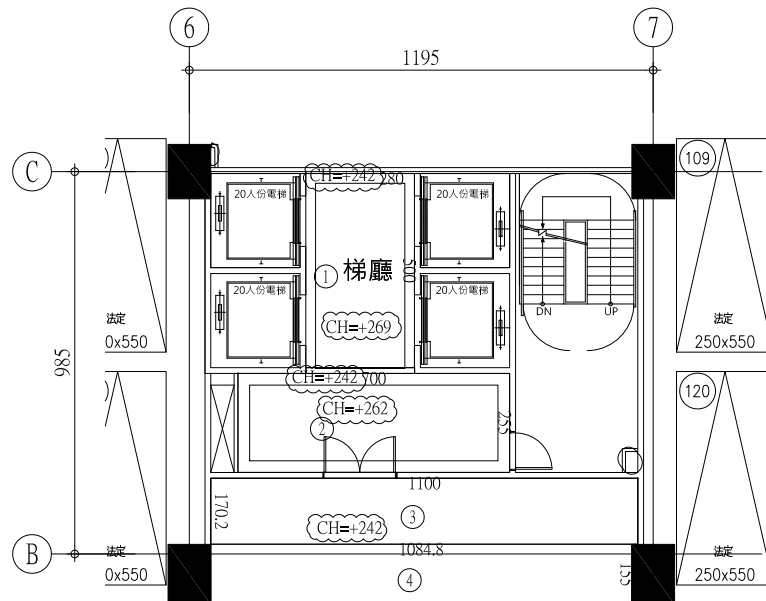


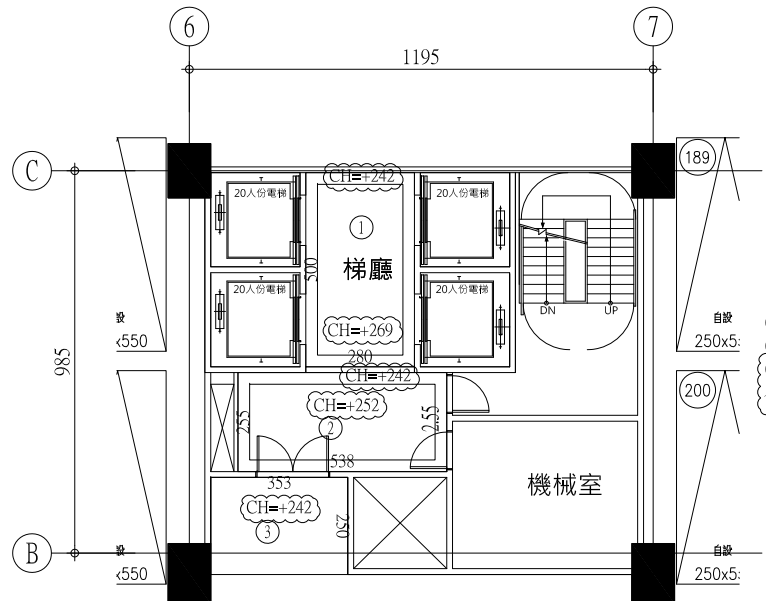
天花面積
 ① 2.8*5=14
 ② 7*2.55=17.85
 ③ 11*1.702=18.72
 ④ 10.848*1.55=16.81
 合計=67.38m²

1 地下四層天花平面圖 S:1/100



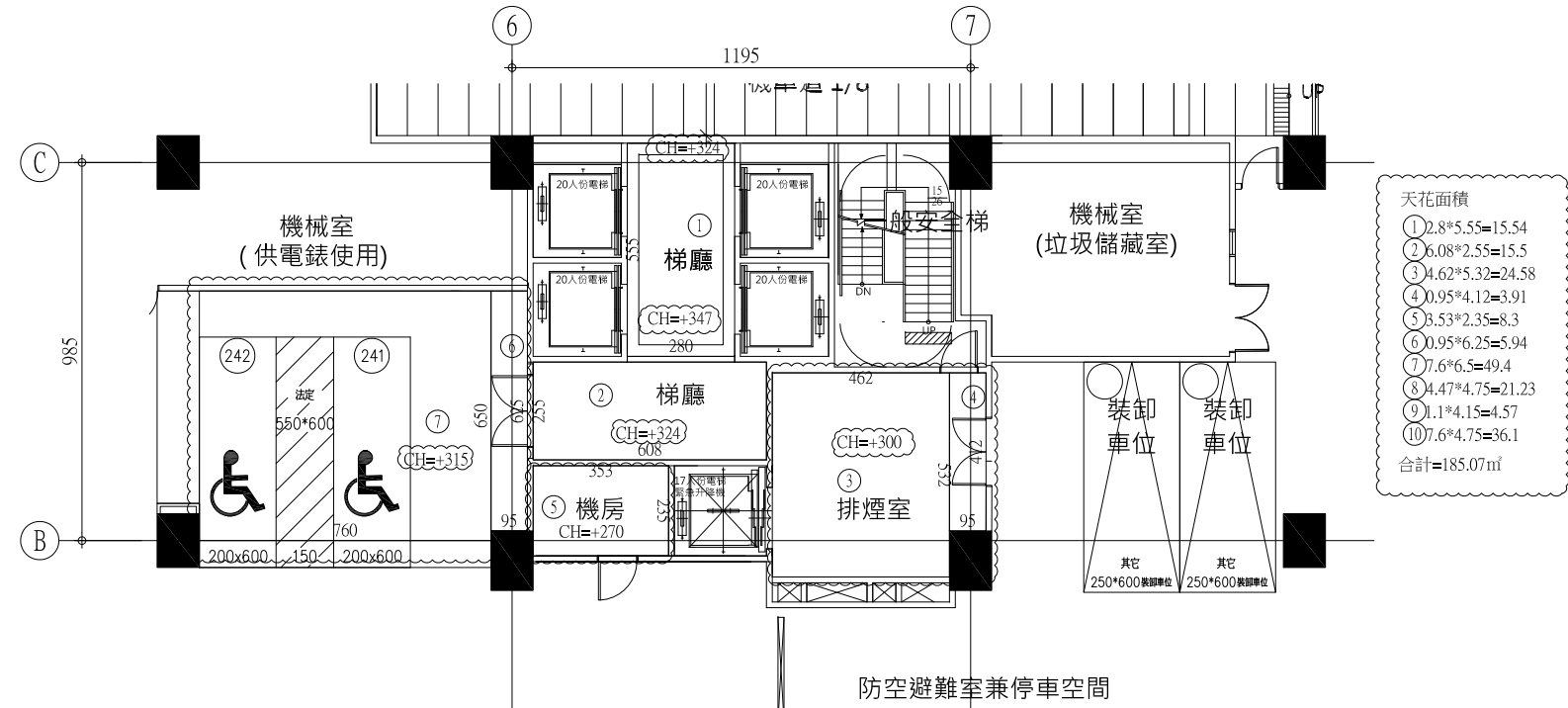
天花面積
 ① 2.8*5=14
 ② 7*2.55=17.85
 ③ 11*1.702=18.72
 ④ 10.848*1.55=16.81
 合計=67.38m²

2 地下三層天花平面圖 S:1/100



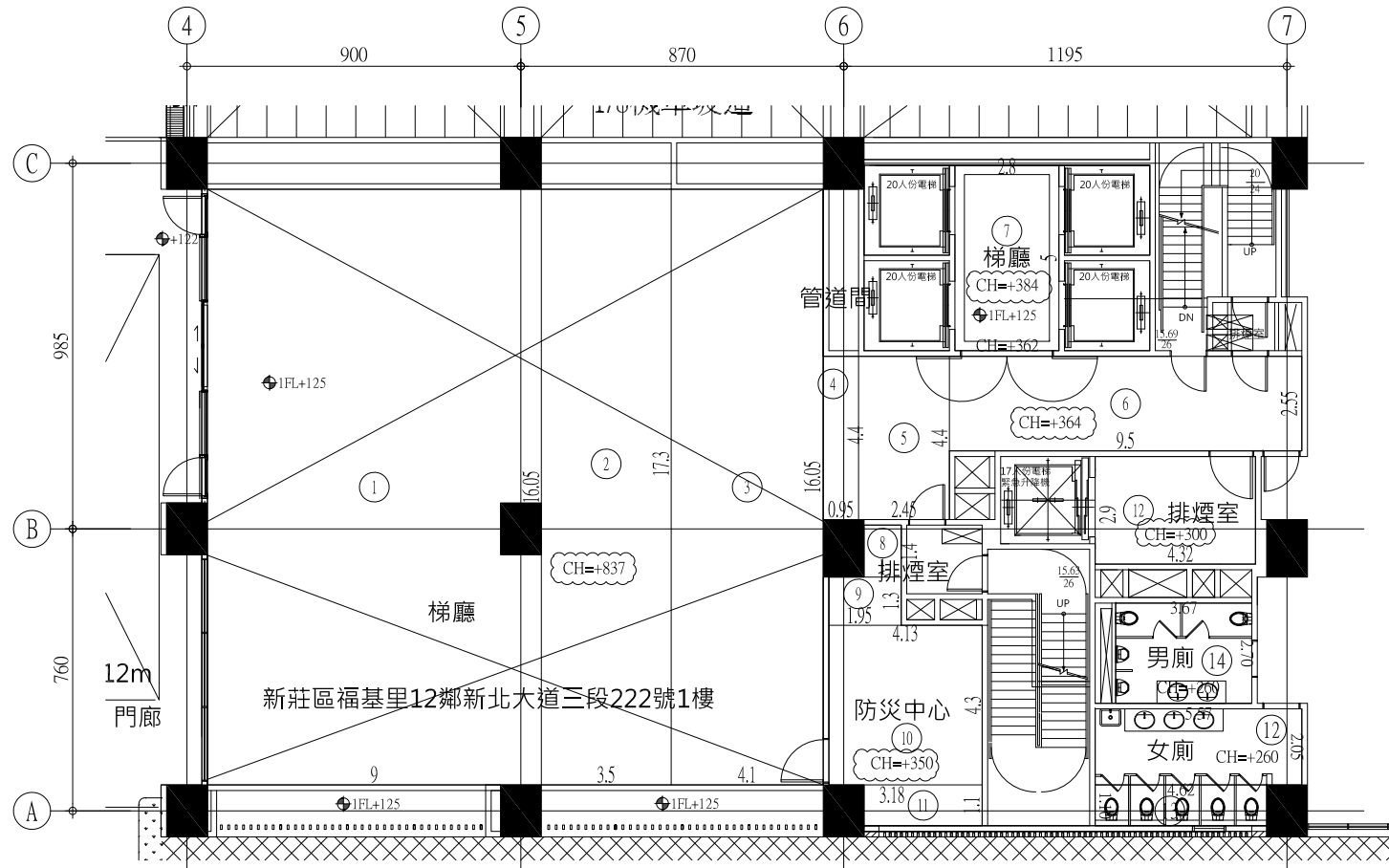
天花面積
 ① 2.8*5=14
 ② 5.38*2.55=13.72
 ③ 3.53*2.5=8.83
 合計=36.55m²

3 地下二層天花平面圖 S:1/100



天花面積
 ① 2.8*5.55=15.54
 ② 6.08*2.55=15.5
 ③ 4.62*5.32=24.58
 ④ 0.95*4.12=3.91
 ⑤ 3.53*2.35=8.3
 ⑥ 0.95*6.25=5.94
 ⑦ 7.6*6.5=49.4
 ⑧ 4.47*4.75=21.23
 ⑨ 1.1*4.15=4.57
 ⑩ 7.6*4.75=36.1
 合計=185.07m²

4 地下一層天花平面圖 S:1/100



5 一層天花平面圖 S:1/100

天花面積
 1. 16.05x9=144.45
 2. 17.3x3.5=60.55
 3. 4.1x16.05=65.805
 4. 0.95x4.4=4.18
 5. 2.45x4.4=10.78
 6. 9.5x2.55=24.225
 7. 2.8x5=14
 8. 1x1.4=1.4
 9. 1.95x1.3=2.535
 10. 4.3x4.13=17.759
 11. 1.1x3.18=3.498
 12. 5.87*2.08=12.1176
 13. 4.62*1.1=5.08
 14. 3.67*2.7=9.91
 合計=375.59m²

圖例	名稱
	耐燃一級矽酸鈣板天花

工程名稱/Project

悅萊建設
 新莊區新知段辦公大樓新建工程
 (竣工圖)

新北市新莊區新知段90地號

修正記錄/Revisions

備註說明/Note

設計/Design 李文勝

繪圖/Drawn

校核/Check

比例/Scale A1(1/100) A3(1/200)

單位/Unit CM

日期/Date 110/12/14

圖名/Drawing Name

天花平面圖(一)

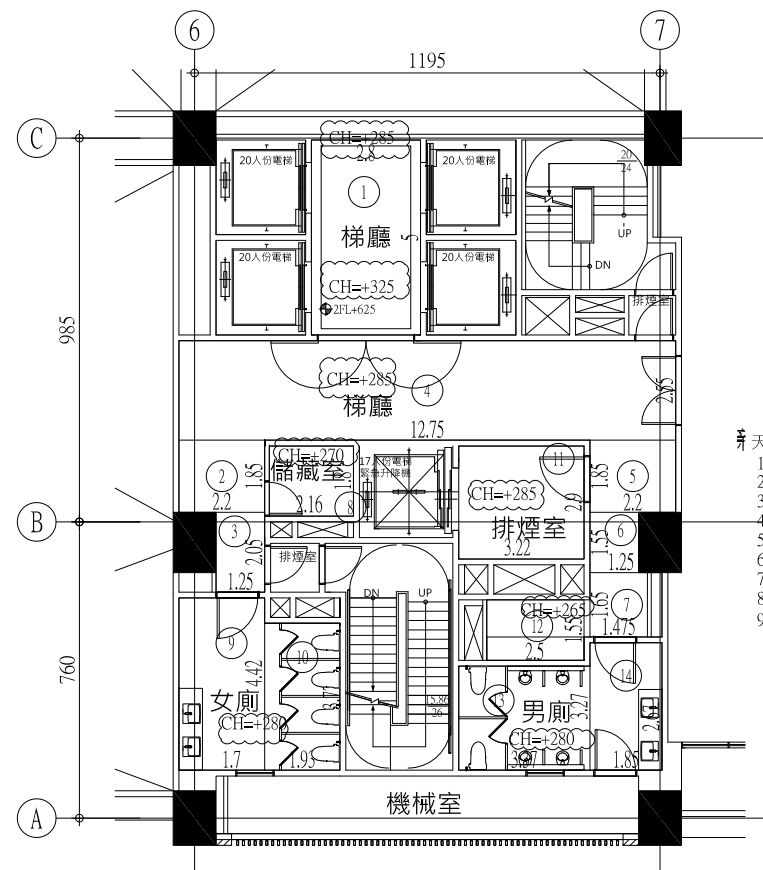
竣工圖

圖號/Drawing No.

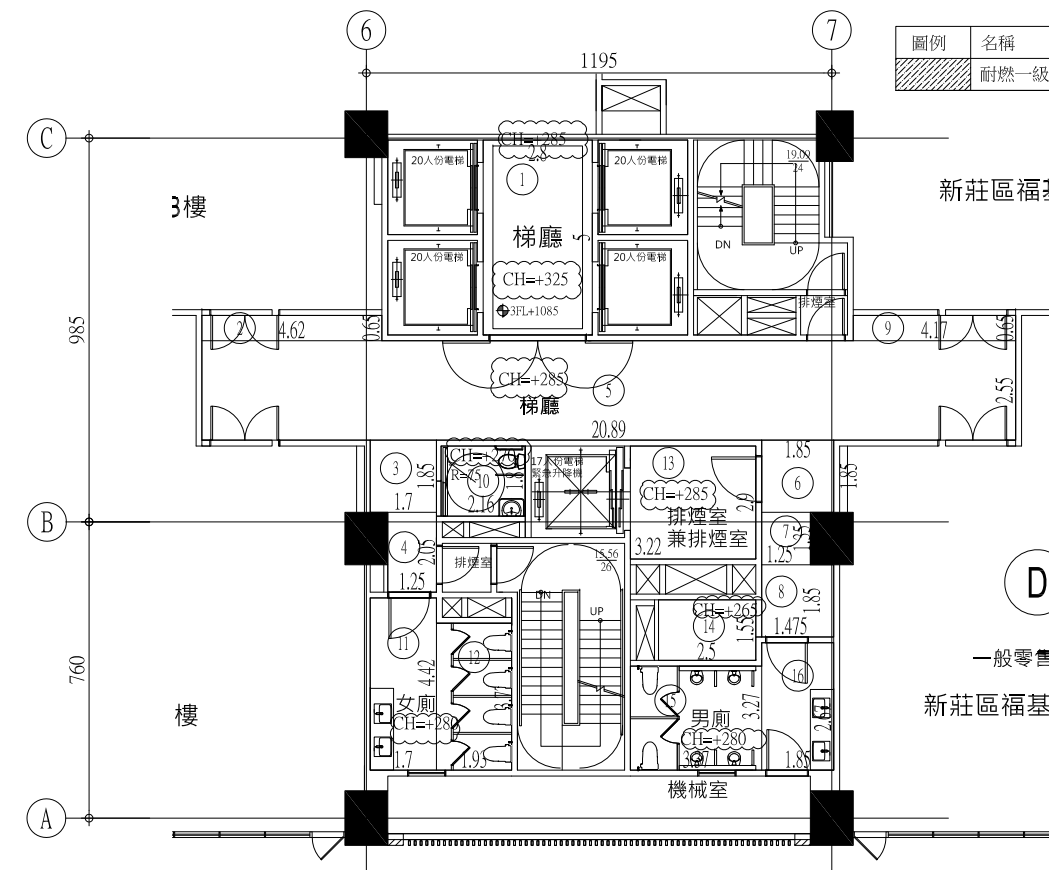
A6-8

李文勝建築師事務所
 W-S.Lee Architects & Planners

台北市內湖區新湖三路189號4樓
 Tel:02-27938108 Fax:02-27932606
 E-mail:wslee.arch@wslee.com.tw



- 天花面積
- | | |
|-------------------------|---------------------|
| 1. 2.8x5=14 | 10. 1.93x3.77=7.276 |
| 2. 1.85x2.2=4.07 | 11. 3.22x2.9=9.338 |
| 3. 2.05x1.25=2.563 | 12. 2.5x1.55=3.875 |
| 4. 12.75x2.55=32.513 | 13. 2.67x3.37=8.998 |
| 5. 1.85x2.2=4.07 | 14. 1.85x3.27=6.05 |
| 6. 1.25x1.55=1.938 | |
| 7. 1.65x1.47=2.424 | |
| 8. 2.16x1.8=3.888 | |
| 9. 4.42x1.7=7.514 | |
| 合計=108.53m ² | |

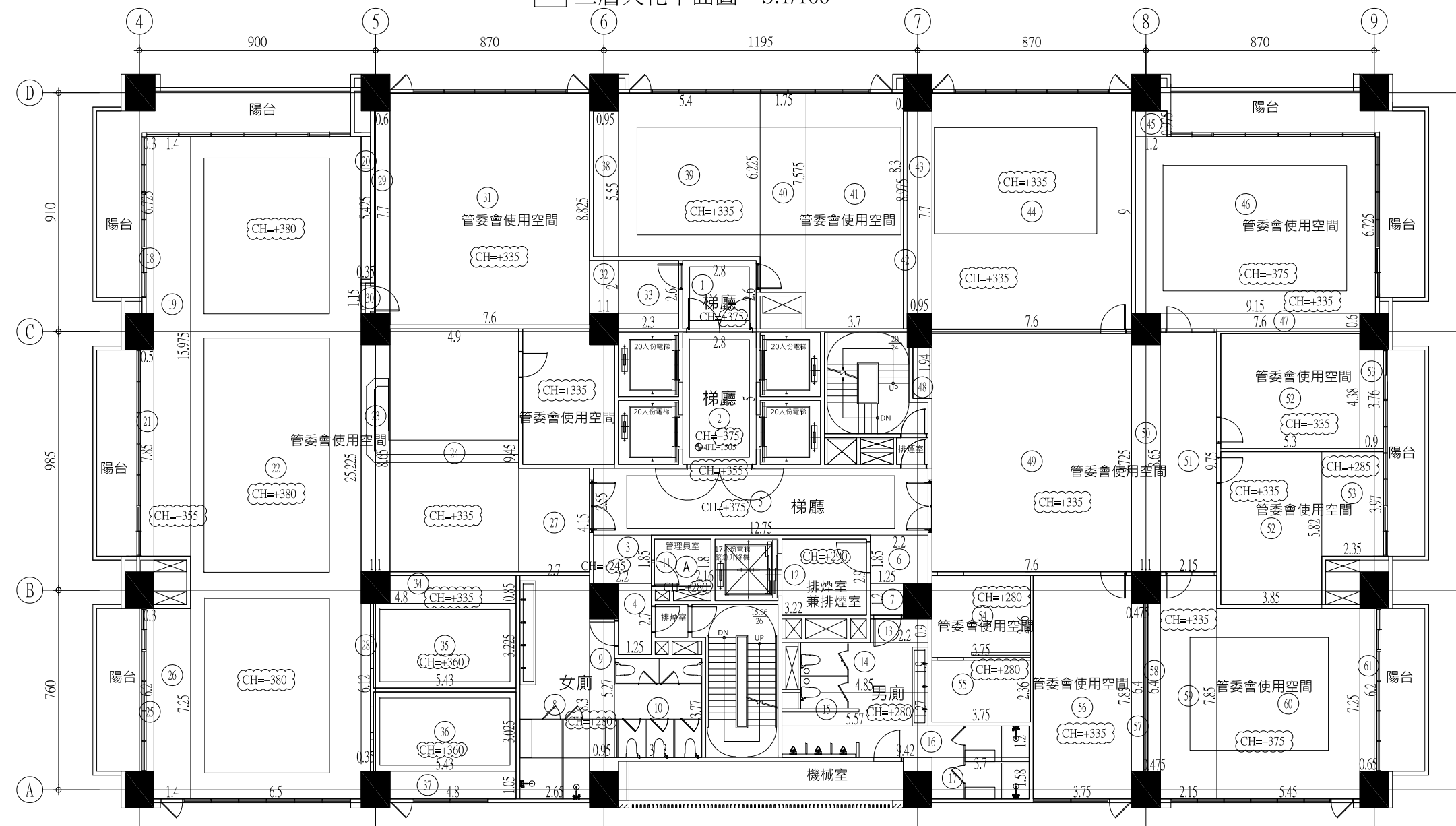


- 天花面積
- | | |
|------------------------|---------------------|
| 1. 2.8x5=14 | 11. 3.22x2.9=9.338 |
| 2. 0.65x4.62=3.003 | 12. 2.5x1.55=3.875 |
| 3. 1.85x1.7=3.145 | 13. 2.67x3.37=8.998 |
| 4. 2.05x1.25=2.563 | 14. 1.85x3.27=6.05 |
| 5. 20.89x2.55=53.27 | |
| 6. 1.85x1.85=3.423 | |
| 7. 1.25x1.35=1.688 | |
| 8. 1.85x1.47=2.719 | |
| 9. 0.65x4.17=2.711 | |
| 10. 2.16x1.8=3.888 | |
| 11. 4.42x1.7=7.514 | |
| 12. 1.93x3.77=7.276 | |
| 13. 3.22x2.9=9.338 | |
| 14. 2.5x1.55=3.875 | |
| 15. 2.67x3.37=8.998 | |
| 16. 1.85x3.27=6.05 | |
| 合計=33.47m ² | |

1 二層天花平面圖 S:1/100

2 三層天花平面圖 S:1/100

- 天花面積
- | | |
|------------------------|--------------------------|
| 1. 2.8x2.6=7.28 | 52. 4.38x5.3=23.214 |
| 2. 2.8x5=14 | 53. 0.9x3.76=3.384 |
| 3. 2.2x1.85=4.07 | 54. 3.85x5.82=22.407 |
| 4. 2.7x1.25=3.375 | 55. 2.35x3.97=9.33 |
| 5. 12.75x2.55=32.513 | 56. 3.75x2.46=9.225 |
| 6. 1.2x1.25=1.5 | 57. 3.75x2.36=8.85 |
| 7. 1.85x2.2=4.07 | 58. 7.85x3.75=29.438 |
| 8. 8.3x2.65=21.995 | 59. 0.475x6.4=3.04 |
| 9. 5.27x0.95=5.007 | 60. 0.475x6.4=3.04 |
| 10. 3.33x3.77=12.554 | 61. 7.85x2.15=16.878 |
| 11. 1.8x2.16=3.888 | 合計=1061.42m ² |
| 12. 3.22x2.9=9.338 | |
| 13. 0.9x2.2=1.98 | |
| 14. 4.85x1.9=9.215 | |
| 15. 1.27x5.57=7.074 | |
| 16. 9.42x1.2=11.304 | |
| 17. 1.58x3.7=5.846 | |
| 18. 0.3x6.725=2.018 | |
| 19. 1.4x15.975=22.365 | |
| 20. 0.35x5.425=1.899 | |
| 21. 0.5x7.85=3.925 | |
| 22. 6.5x25.225=163.963 | |
| 23. 1.1x8.65=9.515 | |
| 24. 9.45x4.9=46.305 | |
| 25. 0.3x6.2=1.86 | |
| 26. 7.25x1.4=10.15 | |
| 27. 2.7x4.15=11.205 | |
| 28. 0.35x6.12=2.142 | |
| 29. 0.6x7.7=4.62 | |
| 30. 0.35x1.15=0.403 | |
| 31. 8.825x7.6=67.07 | |
| 32. 1.1x2=2.2 | |
| 33. 2.6x2.3=5.98 | |
| 34. 4.8x0.85=4.08 | |
| 35. 5.43x3.225=17.512 | |
| 36. 3.025x5.43=16.426 | |
| 37. 1.05x4.8=5.04 | |
| 38. 0.95x5.55=5.273 | |
| 39. 5.4x6.225=33.615 | |
| 40. 7.575x1.75=13.256 | |
| 41. 8.975x3.7=33.208 | |
| 42. 0.15x8.3=1.245 | |
| 43. 0.95x7.7=7.315 | |
| 44. 7.6x9=68.4 | |
| 45. 0.975x1.2=1.17 | |
| 46. 9.15x6.725=61.534 | |
| 47. 0.6x7.6=4.56 | |
| 48. 0.73x1.94=1.416 | |
| 49. 9.725x7.6=73.91 | |
| 50. 1.1x8.65=9.515 | |
| 51. 9.75x2.15=20.963 | |



3 四層天花平面圖 S:1/100

圖例	名稱
	耐燃一級矽酸鈣板天花

工程名稱/Project
 悅萊建設
 新莊區新知段辦公大樓新建工程
 (竣工圖)

新北市新莊區新知段90地號

修正記錄/Revisions

備註說明/Note

設計/Design 李文勝

繪圖/Drawn

校核/Check

比例/Scale A1(1/100) A3(1/200)

單位/Unit CM

日期/Date 110/12/14

圖名/Drawing Name

天花平面圖(二)

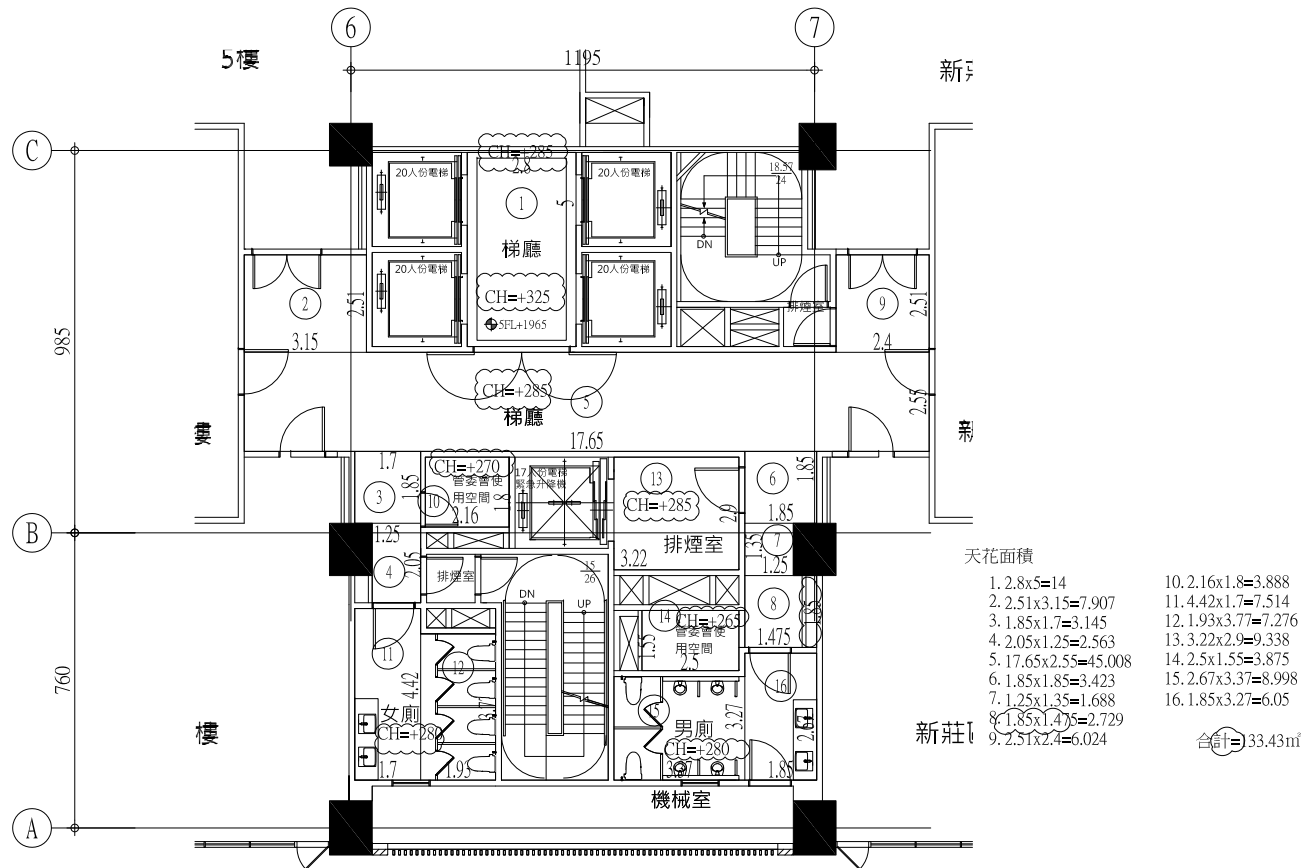
竣工圖

圖號/Drawing No.

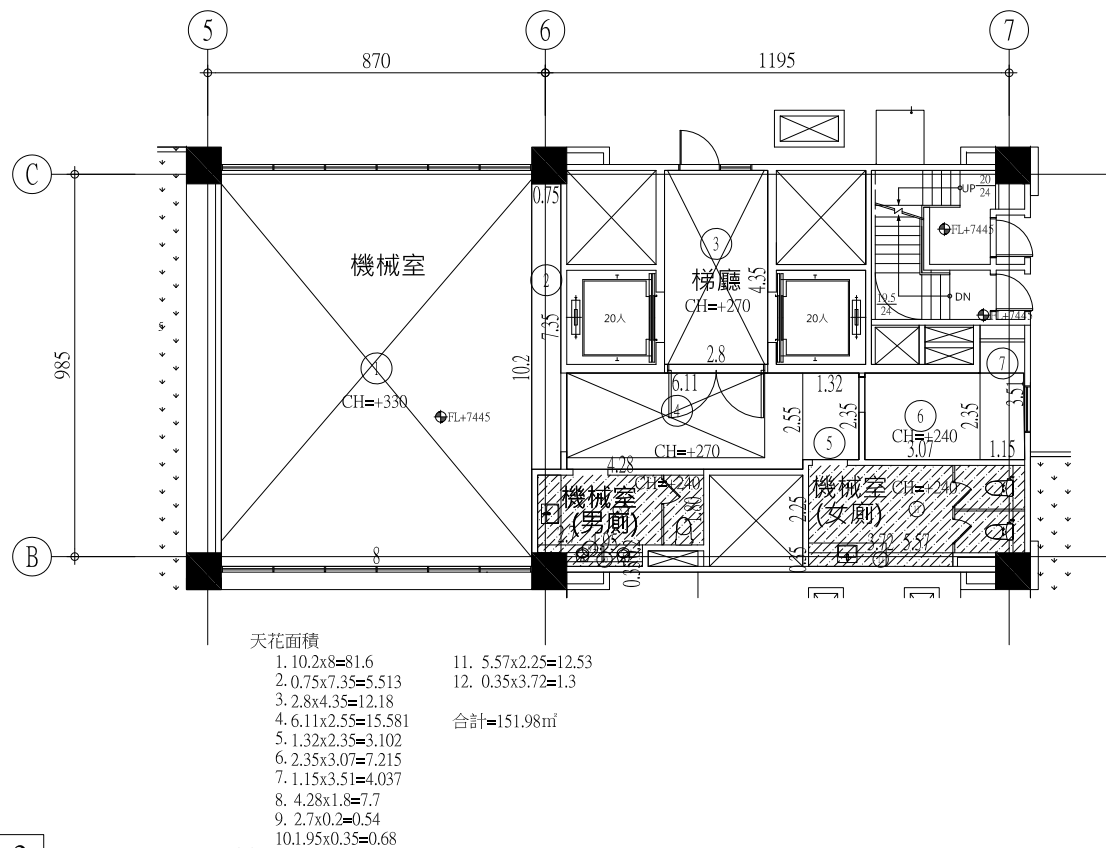
A6-9

李文勝建築師事務所
 W-S.Lee Architects & Planners

台北市內湖區新湖三路189號4樓
 Tel:02-27938108 Fax:02-27932606
 E-mail:wslee.arch@wslee.com.tw



1 六至十八層天花平面圖 S:1/100



2 屋突一層天花平面圖 S:1/100

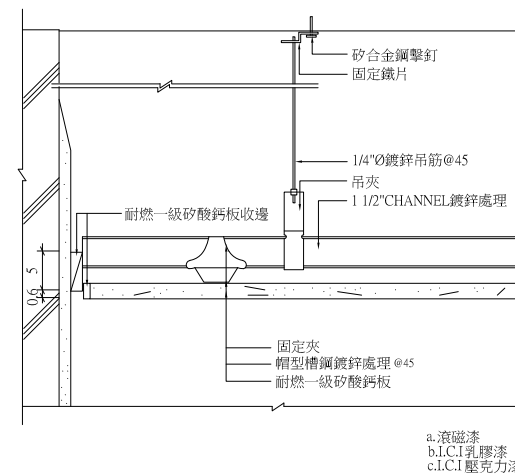
施工說明:

一. 本工程採用材料如下:

- A. W-BAR 熱浸鋅輕鋼架, 如規格表
- B. 天花板材: 6mmx909mmx1818mm 矽酸鈣板
 1. 安全性: 材料符合不含石棉, 甲醛及戴奧辛等致癌物質, 材料不得採用原產地為大陸地區之板材, 水溶性氯離子含量依CNS 1240標準不得大於0.012%(120ppm), 重金屬溶出不得大於環保署規定標準。
 2. 環保性: 材料需通過建築技術規則之規定符合國內環保署認證取得環保標章產品, 並符合內政部認可之綠建材標章產品及通過ISO 14001國際環保認證以提供回收施工廢料減少污染。
 3. 一般性能: 容積密度小於1.2g/cm³, 抗彎強度≥130 kgf/cm², 吸水長度變化率≤0.15%, 耐衝擊符合500g/30cm落錘衝擊試驗達板無龜裂及破壞標準, 熱傳導率≤0.24kcal/mh²°C, 熱膨脹變化率≤7.5x10⁻⁵ per °C。
 4. 防潮性: 透水試驗符合背面無水滴標準, 吸水厚度膨脹≤0.1 mm, 溫濕環境下板材下陷量≤0.3mm, 並通過耐水性試驗達表面無裂紋標準。
 5. 防火性: 材料需符合過CNS 13777 耐燃一級標準, 熔點需大於1240°C。
 6. 一致性: 製程品質需通過經濟部標準檢驗局 CNS 12681 認證之矽酸鈣板製造廠, 如無法提供建築師有權針對進場之板材進行每批/次抽驗。

- 二. 本天花板工程不含表面處理
- 三. 本工程為責任施工, 完工後應附相關證明及保固書等有關文件與驗收
- 四. 所有材料須附原廠出廠證明, 若為進口材料需附進口證明
- 五. 所有材料於施工前, 須經業主及建築師審核認可, 方可施工

施工說明



圖例	名稱
	耐燃一級矽酸鈣板天花

3 暗架矽酸鈣板天花詳圖 S:1/5

工程名稱/Project

悅萊建設
新莊區新知段辦公大樓新建工程
(竣工圖)

新北市新莊區新知段90地號

修正記錄/Revisions

備註說明/Note

設計/Design 李文勝

繪圖/Drawn

校核/Check

比例/Scale A1(1/100) A3(1/200)

單位/Unit CM

日期/Date 111/01/06

圖名/Drawing Name

天花平面圖(三)

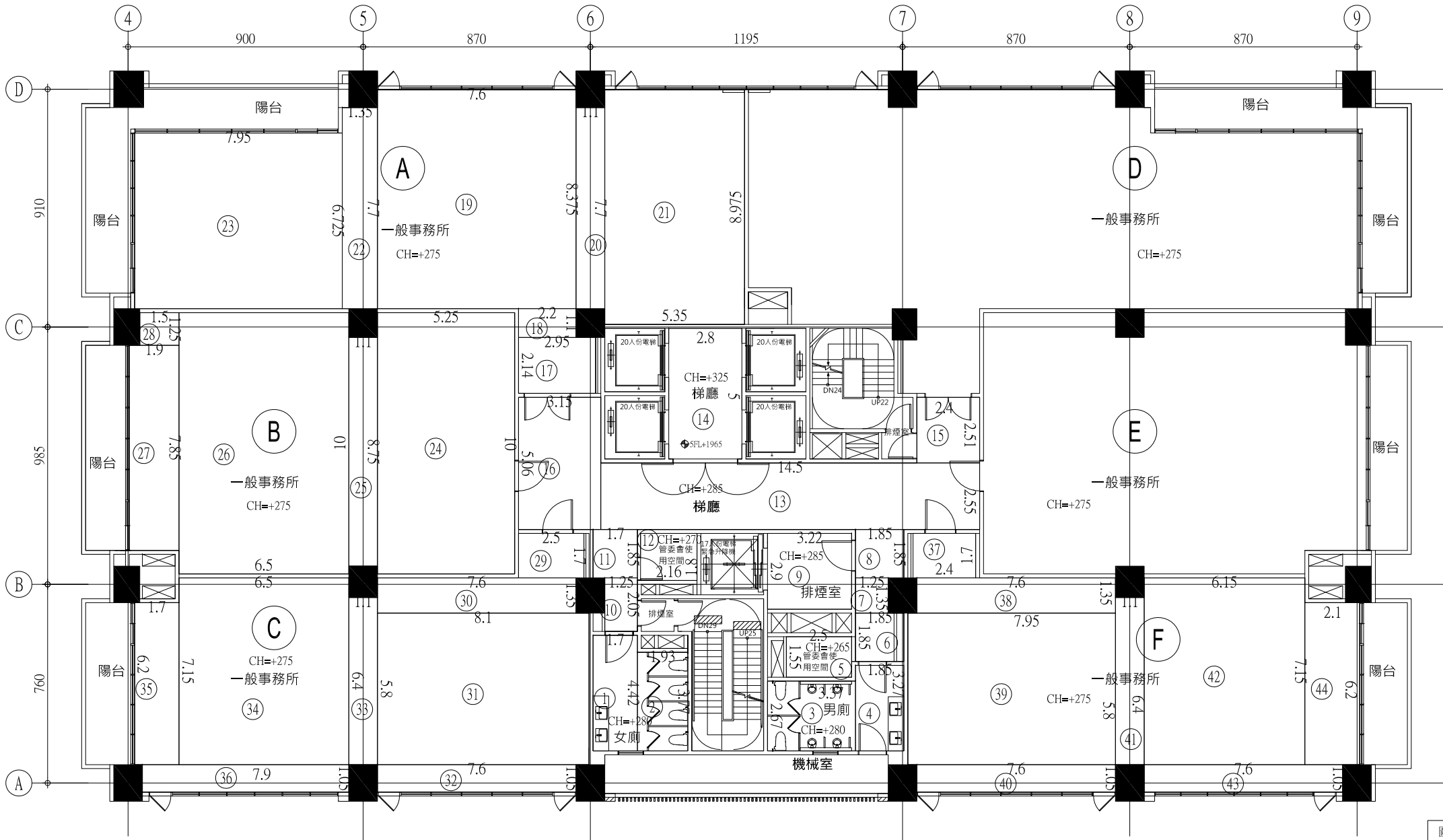
竣工圖

圖號/Drawing No.

A6-10

李文勝建築師事務所
W-S.Lee Architects & Planners

台北市內湖區新湖三路189號4樓
Tel:02-27938108 Fax:02-27932606
E-mail:wslee.arch@wslee.com.tw



1 五層天花平面圖 S:1/100

天花面積

① 1.7*4.42=7.51	⑬ 2.95*2.14=6.31	⑳ 5.25*10=52.5	⑳ 2.5*1.7=4.25	⑳ 2.4*1.7=4.08
② 1.93*3.77=7.28	⑭ 2.2*1.1=2.42	㉑ 1.1*8.75=9.63	㉑ 7.6*1.35=10.26	㉑ 7.6*1.35=10.26
③ 3.37*2.67=9	⑮ 7.6*8.375=63.65	㉒ 6.5*10=65	㉒ 8.1*5.8=46.98	㉒ 7.95*5.8=46.11
④ 1.85*3.27=6.05	⑯ 1.1*7.7=8.47	㉓ 1.9*7.85=14.92	㉓ 7.6*1.05=7.98	㉓ 7.6*1.05=7.98
⑤ 2.5*1.55=3.88	⑰ 5.35*8.975=48.02	㉔ 1.5*1.25=1.88	㉔ 1.1*6.4=7.04	㉔ 1.1*6.4=7.04
⑥ 1.85*1.85=3.42	⑱ 1.35*7.7=10.4	㉕ 6.5*7.15=46.48	㉕ 6.15*7.15=43.97	㉕ 6.15*7.15=43.97
⑦ 1.25*1.35=1.69	㉖ 7.95*6.725=53.46	㉖ 1.7*6.2=10.54	㉖ 7.6*1.05=7.98	㉖ 7.6*1.05=7.98
⑧ 1.85*1.85=3.42	A戶天花面積小計=192.73	㉗ 7.9*1.05=8.3	㉗ 2.1*6.2=13.02	
⑨ 3.22*2.9=9.34				
⑩ 1.25*2.05=2.56	B戶天花面積小計=143.93			
⑪ 1.7*1.85=3.15				
⑫ 2.16*1.8=3.89				
⑬ 14.5*2.55=36.98				
⑭ 2.8*5=14				
⑮ 2.4*2.51=6.02				
⑯ 3.15*5.06=15.94				
公共空間天花面積小計=134.13				

當層天花面積合計=753.06㎡

圖例	名稱
	耐燃一級矽酸鈣板天花

工程名稱/Project

悅萊建設
新莊區新湖段辦公大樓新建工程
(竣工圖)

新北市新莊區新湖段90地號

修正記錄/Revisions

備註說明/Note

設計/Design 李文勝

繪圖/Drawn

校核/Check

比例/Scale A1(1/100) A3(1/200)

單位/Unit CM

日期/Date 111/01/06

圖名/Drawing Name

天花平面圖(四)
竣工圖

圖號/Drawing No.

A6-10a

李文勝建築師事務所
W-S.Lee Architects & Planners

台北市內湖區新湖三路189號4樓
Tel:02-27938108 Fax:02-27932606
E-mail:wslee.arch@wslee.com.tw