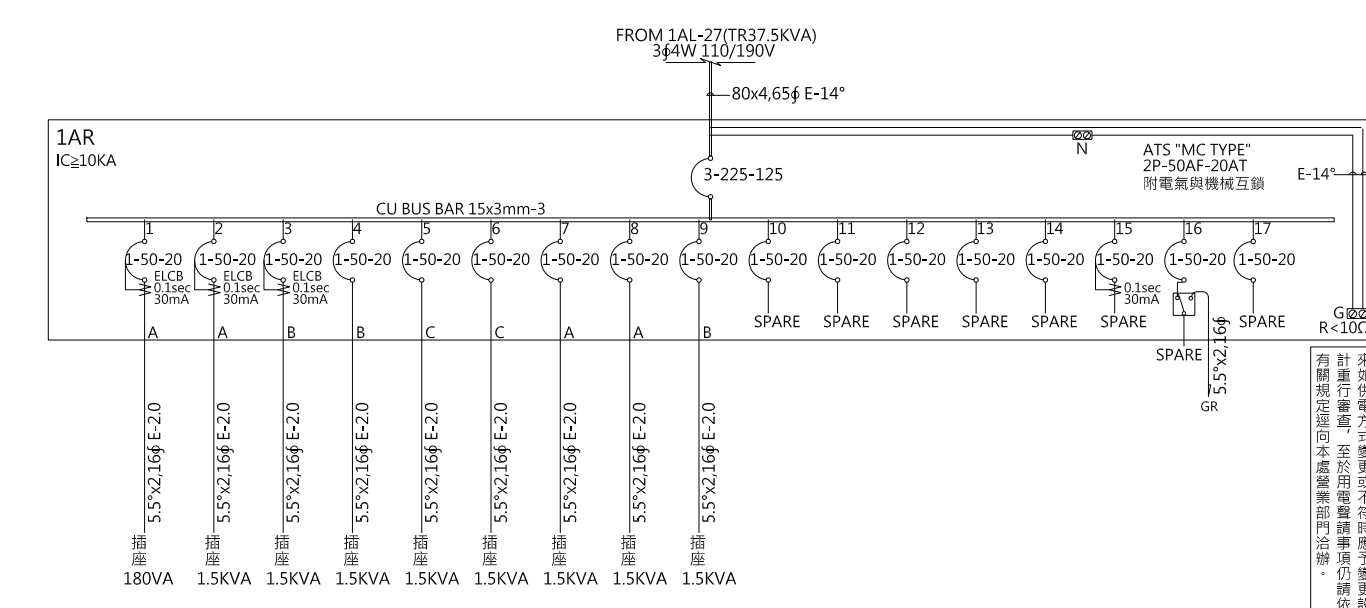
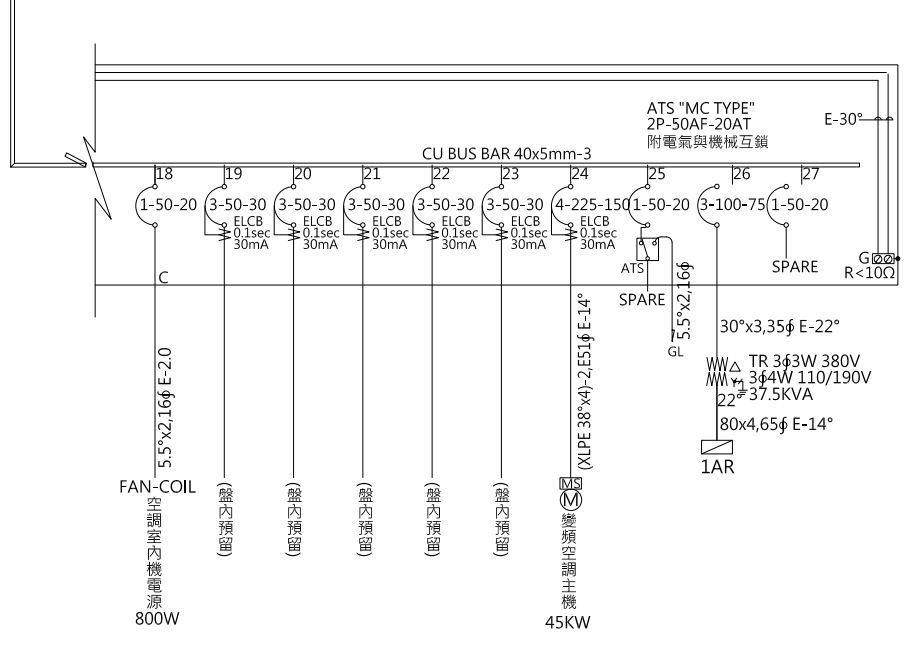
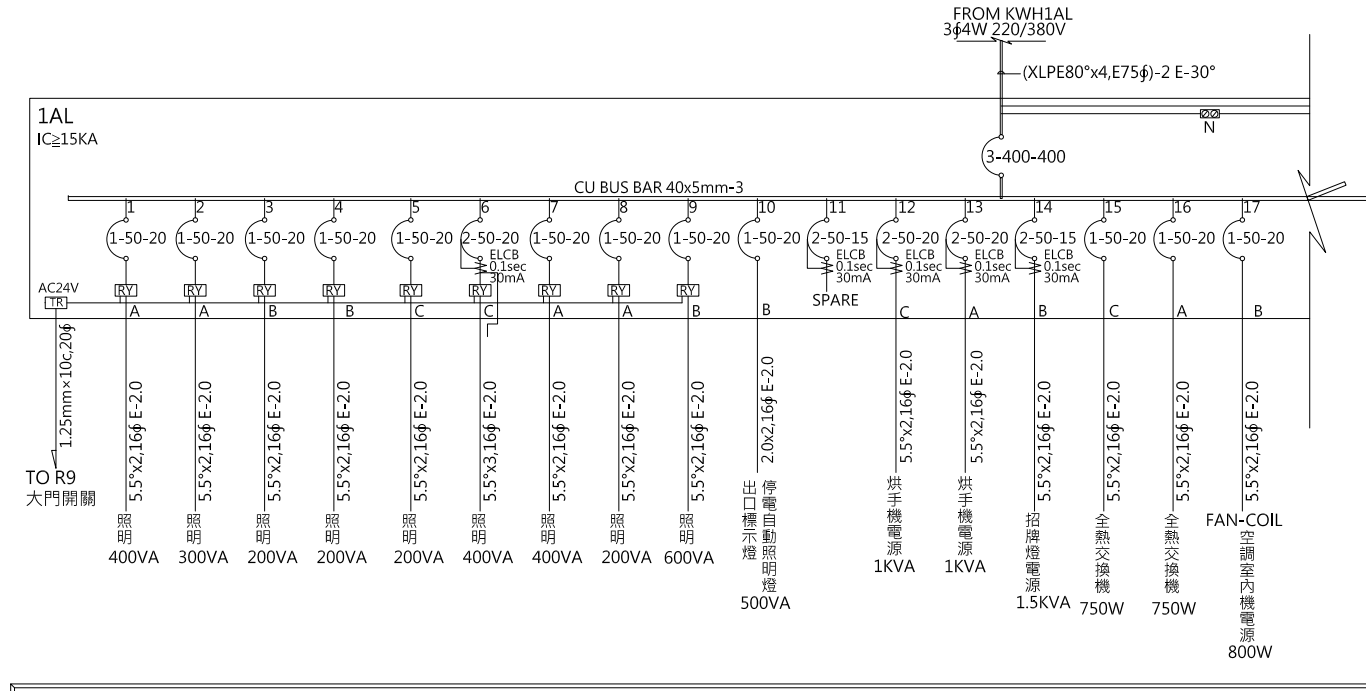


Panel Board	CKT. NO.	Description	Total Load	Phase Load			N.F.B.	IC (KA)	AMP (A)	Conduit & Wire
				A	B	C				
1AL 3φ4W 220/380V (FROM KWH)	1	L100VAx4	400	400			1P-50AF-20AT	15	1.8	5.5"x2,16φ E-2.0
	2	L100VAx4	300	300			1P-50AF-20AT	15	1.4	5.5"x2,16φ E-2.0
	3	L100VAx2	200		200		1P-50AF-20AT	15	0.9	5.5"x2,16φ E-2.0
	4	L100VAx2	200		200		1P-50AF-20AT	15	0.9	5.5"x2,16φ E-2.0
	5	L100VAx2	200			200	1P-50AF-20AT	15	0.9	5.5"x2,16φ E-2.0
	6	L100VAx4	400			400	ELCB2P-20AT	15	1.8	5.5"x3,16φ E-2.0
	7	L100VAx4	400	400			1P-50AF-20AT	15	1.8	5.5"x2,16φ E-2.0
	8	L100VAx2	200	200			1P-50AF-20AT	15	0.9	5.5"x2,16φ E-2.0
	9	L100VAx6	600		600		1P-50AF-20AT	15	2.7	5.5"x2,16φ E-2.0
	10	出口標示燈,停電自動照明燈 500VA	500		500		1P-50AF-20AT	15	2.3	2.0x2,16φ E-2.0
	11	SPARE					ELCB2P-15AT	15		
	12	烘手機電源 1KVA	1000			1000	ELCB2P-20AT	15	4.5	5.5"x2,16φ E-2.0
	13	烘手機電源 1KVA	1000			1000	ELCB2P-20AT	15	4.5	5.5"x2,16φ E-2.0
	14	招牌燈電源 1.5KVA	1500		1500		ELCB2P-20AT	15	4.5	5.5"x2,16φ E-2.0
	15	全熱交換機 750W	750			750	1P-50AF-20AT	15	2.3	5.5"x2,16φ E-2.0
	16	全熱交換機 750W	750	750			1P-50AF-20AT	15	2.3	5.5"x2,16φ E-2.0
	17	FAN-COIL 800W	800		800		1P-50AF-20AT	15	3.6	5.5"x2,16φ E-2.0
	18	FAN-COIL 800W	800			800	1P-50AF-20AT	15	3.6	5.5"x2,16φ E-2.0
	19	(盤內預留)					ELCB3P-30AT	15		
	20	(盤內預留)					ELCB3P-30AT	15		
	21	(盤內預留)					ELCB3P-30AT	15		
	22	(盤內預留)					ELCB3P-30AT	15		
	23	(盤內預留)					ELCB3P-30AT	15		
	24	變頻式冷氣主機 45KW	45000	15000	15000	15000	4P-225AF-150AT	15	68.2	(XLPE 38"x4)-2,E51φ E-14°
	25	L100VAx10 (A.T.S)	1000	1000			1P-50AF-20AT	15	6.8	5.5"x2,16φ E-2.0
	26	1AR PANEL(TR 37.5KVA)	21220	6180	7500	7540	3P-100AF-75AT	15	27	30"x3,35φ E-22°
	27	SPARE					1P-50AF-20AT	15		
TOTAL			86020	27829	28899	29292	3P-400AF-400AT	15	133.1	(XLPE 80"x4),E75φ E-30°

1AR 3φ4W 110/190V (FROM 1AL(TR))	1	插座 R180VAx1	180	180			ELCB1P-20AT	10	1.6	5.5"x2,16φ E-2.0
	2	插座 1.5KVA	1500	1500			ELCB1P-20AT	10	13.6	5.5"x2,16φ E-2.0
	3	插座 1.5KVA	1500		1500		ELCB1P-20AT	10	13.6	5.5"x2,16φ E-2.0
	4	插座 1.5KVA	1500		1500		1P-50AF-20AT	10	13.6	5.5"x2,16φ E-2.0
	5	插座 1.5KVA	1500		1500		1P-50AF-20AT	10	13.6	5.5"x2,16φ E-2.0
	6	插座 1.5KVA	1500		1500		1P-50AF-20AT	10	13.6	5.5"x2,16φ E-2.0
	7	插座 1.5KVA	1500	1500			1P-50AF-20AT	10	13.6	5.5"x2,16φ E-2.0
	8	插座 1.5KVA	1500	1500			1P-50AF-20AT	10	13.6	5.5"x2,16φ E-2.0
	9	插座 1.5KVA	1500		1500		1P-50AF-20AT	10	13.6	5.5"x2,16φ E-2.0
	10	SPARE					1P-50AF-20AT	10		
	11	SPARE					1P-50AF-20AT	10		
	12	SPARE					1P-50AF-20AT	10		
	13	SPARE					1P-50AF-20AT	10		
	14	SPARE					1P-50AF-20AT	10		
	15	SPARE					ELCB1P-20AT	10		
	16	插座 1KVA (A.T.S)	1000		1000		1P-50AF-20AT	10	9.1	5.5"x2,16φ E-2.0
	17	SPARE					1P-50AF-20AT	10		
TOTAL			21220	6180	7500	7540	3P-225AF-125AT	10	68.2	80x4,65φ E-14°



本電氣設備圖已由貴技師依技師法
相關規定簽證負責。本公司基於協助用
戶加速供電之服務立場僅就設計能與
電力系統配合等項目加以檢討審查。將
來如供電方式變更或不符合時應予變更
計重行審查。至於用電設備事項仍請依
有關規定逕向本處營業部門洽辦。

工程名稱/Project
悅萊建設
新莊區新知段90地號
辦公大樓新建工程

修正記錄/Revisions

108.07.05

5層至18層變更為6戶

備註說明/Note

銘寬電機技師事務所

設計/Design 周琦倫

繪圖/Drawn 謝元淵

校核/Check 楊麗麗

比例/Scale N.S

單位/Unit

日期/Date 108.07.05

圖名/Drawing Name
負載表及單線圖(一)

圖號/Drawing No.

E2-01

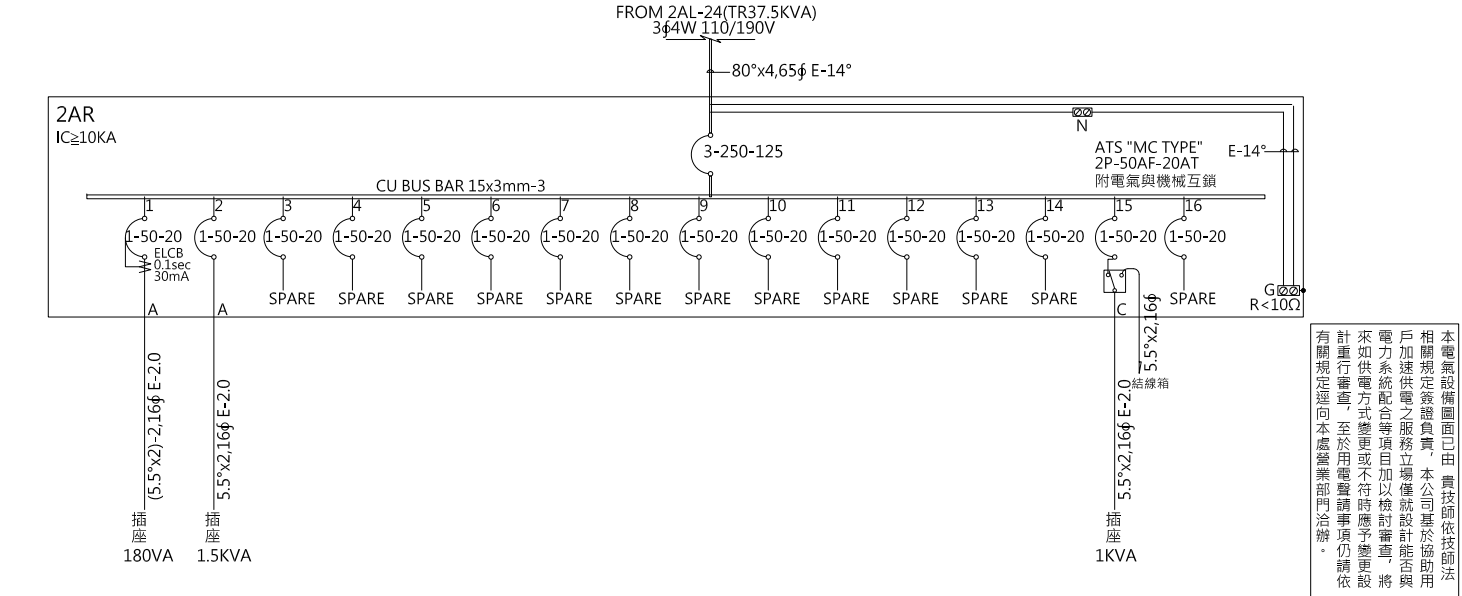
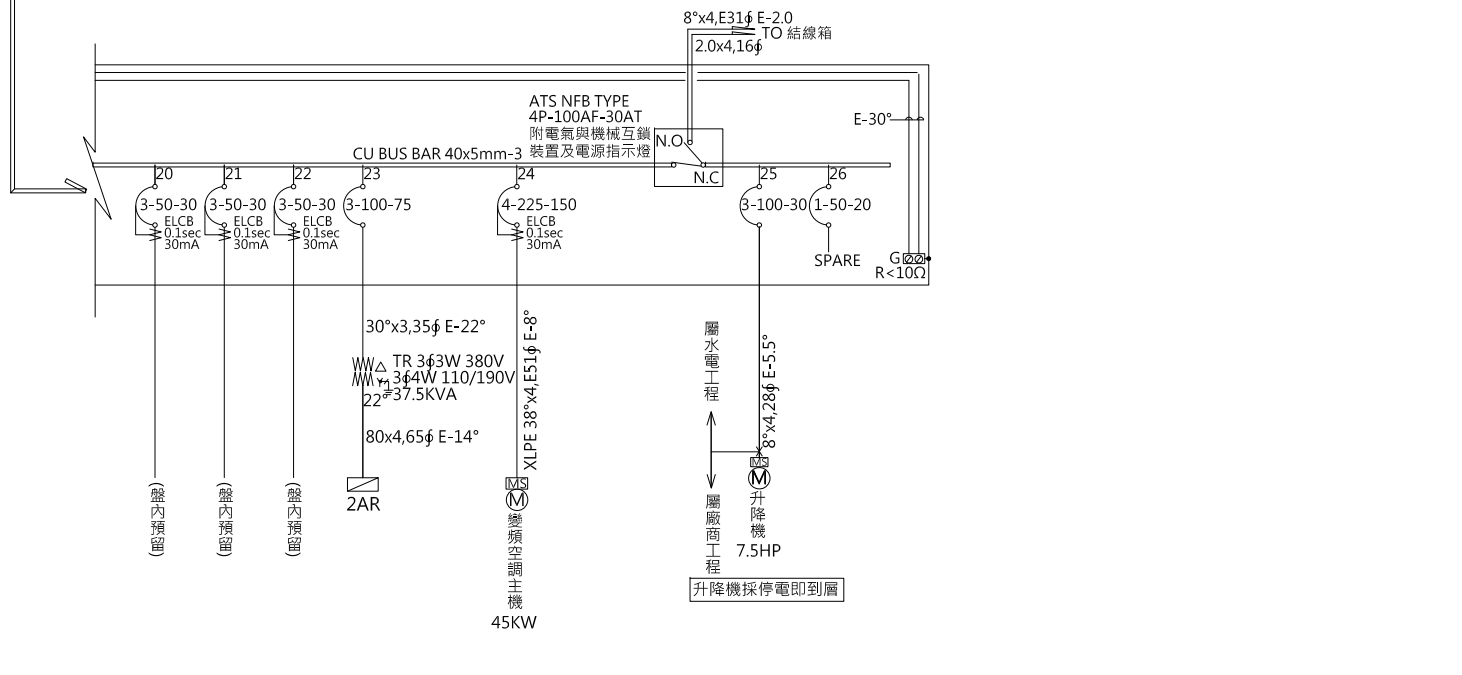
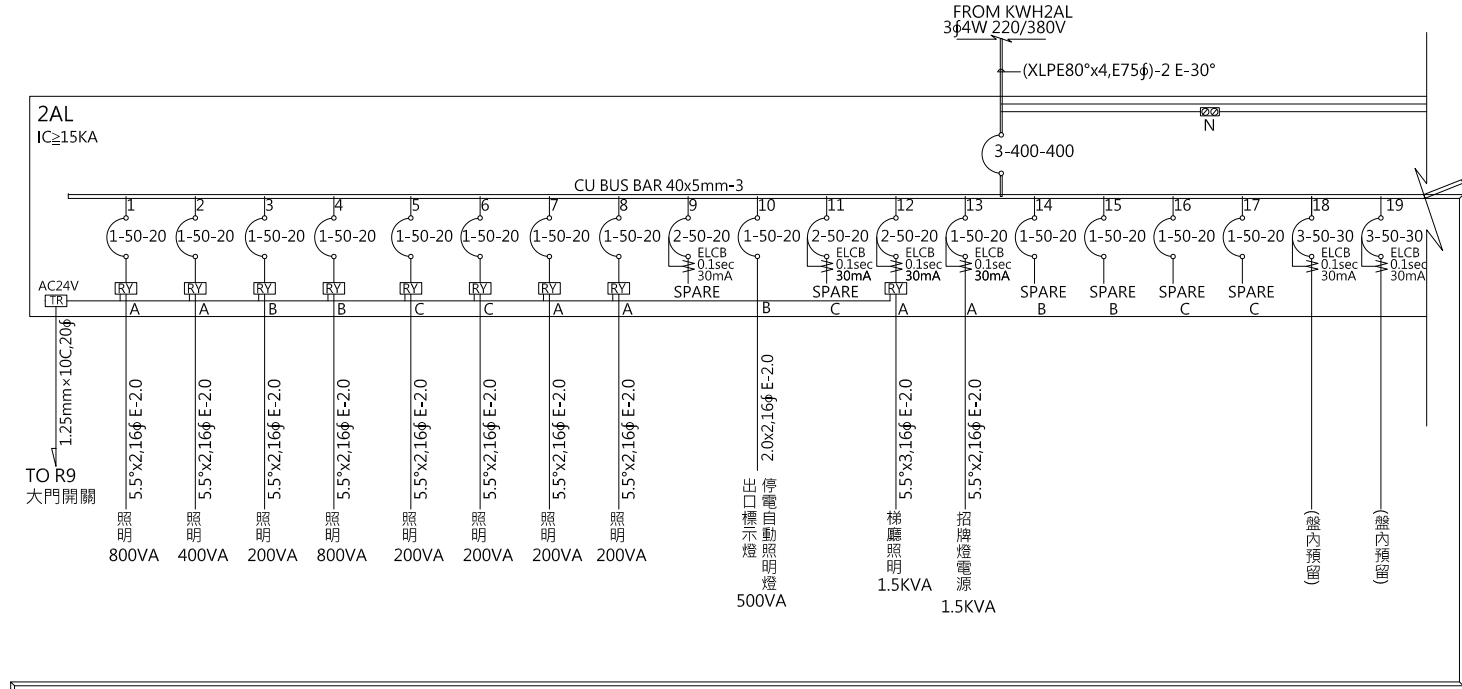
李文勝建築師事務所
W-S.Lee Architects & Planners

發包圖(第一次變更)
108.07.05
出圖章

台北市內湖區新湖三路189號4F
Tel:02-27938108 Fax:02-27932606
E-mail:wslee.arch@wslee.com.tw

108莊建字第0011號

Panel Board	CKT. NO.	Description	Total Load	Phase Load			N.F.B.	IC (KA)	AMP (A)	Conduit & Wire	
				A	B	C					
2AL 3φ4W 220/380V (FROM KWH)	1	L100VAx8	800	800			1P-50AF-20AT	15	4.1	5.5"x2,16φ E-2.0	
	2	L100VAx4	400	400			1P-50AF-20AT	15	1.4	5.5"x2,16φ E-2.0	
	3	L100VAx2	200		200		1P-50AF-20AT	15	1.8	5.5"x3,16φ E-2.0	
	4	L100VAx2	800		800		1P-50AF-20AT	15	1.8	5.5"x3,16φ E-2.0	
	5	L100VAx2	200			200	1P-50AF-20AT	15	1.4	5.5"x2,16φ E-2.0	
	6	L100VAx2	200			200	1P-50AF-20AT	15	1.4	5.5"x2,16φ E-2.0	
	7	L100VAx2	200	200			1P-50AF-20AT	15	1.4	5.5"x2,16φ E-2.0	
	8	L100VAx2	200	200			1P-50AF-20AT	15	1.4	5.5"x2,16φ E-2.0	
	9						ELCB2P-20AT	0.1sec 30mA	15		
	10		出口標示燈,停電自動照明燈 500VA	500		500	1P-50AF-20AT	15	2.3	2.0x2,16φ E-2.0	
	11						ELCB2P-20AT	0.1sec 30mA	15		
	12		梯廳照明 1.5KVA	1500	1500		ELCB2P-20AT	0.1sec 30mA	15	4.5	5.5"x2,16φ E-2.0
	13		招牌燈電源 1.5KVA	1500	1500		ELCB2P-20AT	0.1sec 30mA	15	4.5	5.5"x2,16φ E-2.0
	14		SPARE				1P-50AF-20AT	15			
	15		SPARE				1P-50AF-20AT	15			
	16		SPARE				1P-50AF-20AT	15			
	17		SPARE				1P-50AF-20AT	15			
	18		(盤內預留)				ELCB3P-30AT	0.1sec 30mA	15		
	19		(盤內預留)				ELCB3P-30AT	0.1sec 30mA	15		
	20		(盤內預留)				ELCB3P-30AT	0.1sec 30mA	15		
	21		(盤內預留)				ELCB3P-30AT	0.1sec 30mA	15		
	22		(盤內預留)				ELCB3P-30AT	0.1sec 30mA	15		
	23		2AR PANEL(TR 37.5KVA)	20680	6180	7500	7000	3P-100AF-75AT	15	57	30"x3,35φ E-22°
	24		變頻式冷氣主機 45KW	45000	15000	15000	15000	4P-225AF-150AT	15	68.2	XLPE 38"x4,E51φ E-8°
	25		升降機 7.5HP	7500	2500	2500	2500	3P-100AF-30AT	15	12.7	8"x4,28φ E-5.5°
	26		SPARE				1P-50AF-20AT	15			
TOTAL			92480	29879	31799	30802	3P-400AF-400AT	15	144.5	(XLPE80"x4,E75φ)-2 E-30°	
接發電機 TOTAL(26~27)			8500	2500	3500	2500	4P-100AF-30AT	15	15.9		
2AR 3φ4W 110/190V (FROM 2AL(TR))	1	插座 R180VAx1	180	180			ELCB1P-20AT	0.1sec 30mA	10	1.6	5.5"x2,16φ E-2.0
	2	插座 1.5KVA	1500	1500			1P-50AF-20AT	10	13.6	5.5"x2,16φ E-2.0	
	3	SPARE					1P-50AF-20AT	10			
	4	SPARE					1P-50AF-20AT	10			
	5	SPARE					1P-50AF-20AT	10			
	6	SPARE					1P-50AF-20AT	10			
	7	SPARE					1P-50AF-20AT	10			
	8	SPARE					1P-50AF-20AT	10			
	9	SPARE					1P-50AF-20AT	10			
	10	SPARE					1P-50AF-20AT	10			
	11	SPARE					1P-50AF-20AT	10			
	12	SPARE					1P-50AF-20AT	10			
	13	SPARE					1P-50AF-20AT	10			
	14	SPARE					1P-50AF-20AT	10			
	15		插座 1KVA (A.T.S)	1000		1000	1P-50AF-20AT	10	9.1	5.5"x2,16φ E-2.0	
	16		SPARE				1P-50AF-20AT	10			
TOTAL			20680	6180	7500	7000	3P-225AF-125AT	10	41.3	80"x4,65φ E-14°	



本電氣設備圖面已由貴技師依法
相關規定簽證負責。本公司基於協助用
戶加速供電之服務立場僅就設計能與
電力系統配合等項目加以檢討。如有
來如供電方式變更或不符合時應予
計重行審查。至於用電設備事項仍請依
有關規定逕向本處營業部門洽辦。

工程名稱/Project
悅萊建設
新莊區新知段90地號
辦公大樓新建工程

修正記錄/Revisions
108.07.05
5層至18層變更為6戶

備註說明/Note
銘寬電機技師事務所

設計/Design 周琦倫
繪圖/Drawn 謝元淵
校核/Check 楊麗麗
比例/Scale N.S
單位/Unit
日期/Date 108.07.05

圖名/Drawing Name
負載表及單線圖(二)
圖號/Drawing No.
E2-02

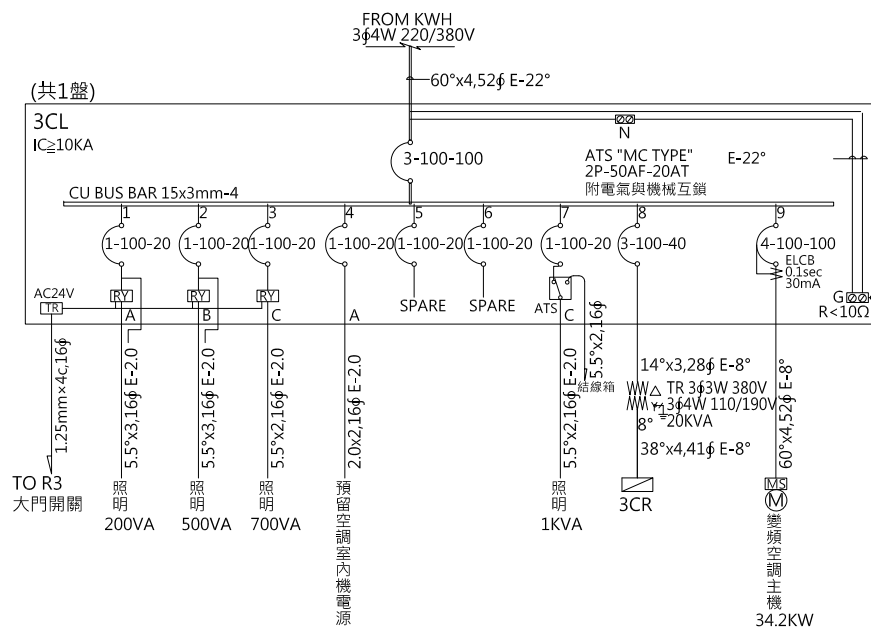
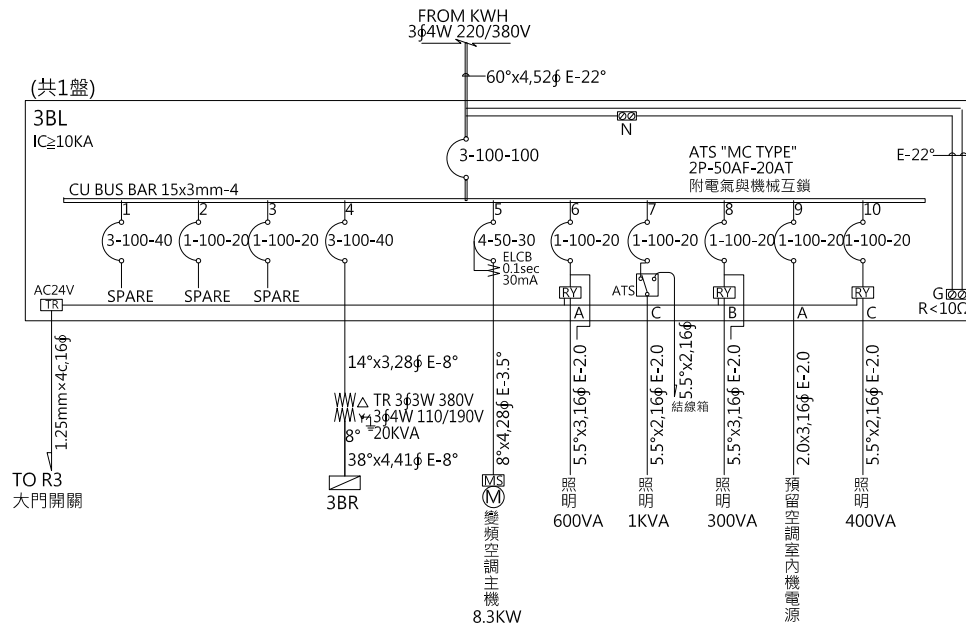
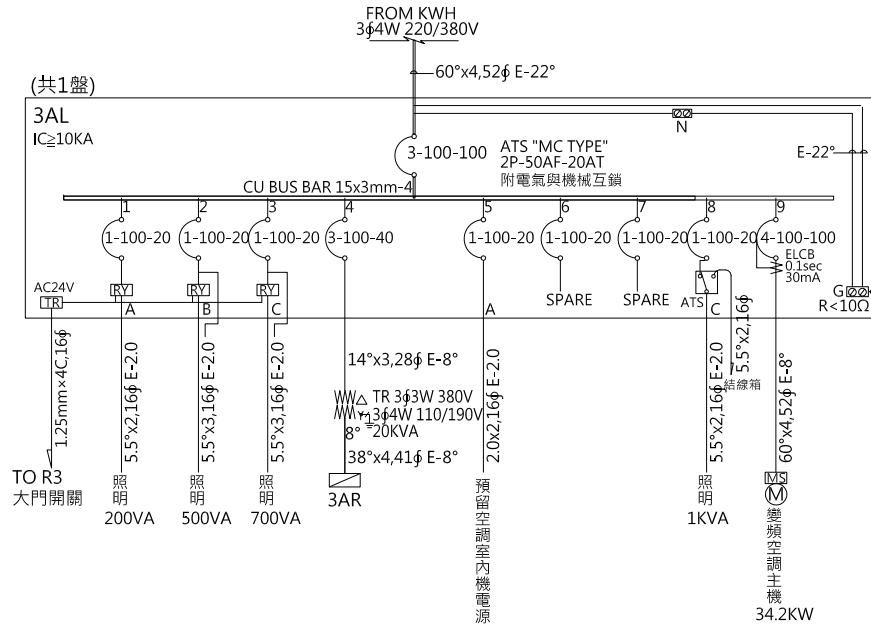
李文勝建築師事務所
W-S.Lee Architects & Planners

發包圖(第一次變更)
108.07.05
出圖章

台北市內湖區新湖三路189號4F
Tel:02-27938108 Fax:02-27932606
E-mail:wslee.arch@wslee.com.tw

108莊建字第00011號

Panel Board	CKT. NO.	Description	Total Load	Phase Load			N.F.B.	IC (KA)	AMP (A)	Conduit & Wire
				A	B	C				
3AL 3φ4W 220/380V (FROM KWH) (1 SETS)	1	L100VAx2	200	200			1P-100AF-20AT	10	0.9	5.5"x2,16φ E-2.0
	2	L100VAx5	500		500		1P-100AF-20AT	10	2.3	5.5"x3,16φ E-2.0
	3	L100VAx7	700			700	1P-100AF-20AT	10	3.2	5.5"x3,16φ E-2.0
	4	3AR PANEL(TR 20KVA)	13180	4180	4500	4500	3P-100AF-40AT	10	30.4	14"x3,28φ E-8°
	5	預留空調室內機電源 1KW	1000	1000			1P-100AF-20AT	10	4.5	2.0x2,16φ E-2.0
	6	SPARE					1P-100AF-20AT	10		
	7	SPARE					1P-100AF-20AT	10		
	8	L100VAx10 (A.T.S)	1000			1000	1P-100AF-20AT	10	4.5	5.5"x2,16φ E-2.0
	9	變頻式冷氣主機 34.2KW (OU-38)	34200	11400	11400	11400	ELCB4P-100AT ^{0.1sec 30mA}	10	52	60"x4,52φ E-8°
		TOTAL	53460	17620	18240	17600	3P-100AF-100AT	10	83	60"x4,52φ E-22°
3BL 3φ4W 220/380V (FROM KWH) (1 SETS)	1	SPARE					1P-100AF-20AT	10		
	2	SPARE					1P-100AF-20AT	10		
	3	SPARE					1P-100AF-20AT	10		
	4	3BR PANEL(TR 20KVA)	13180	4180	4500	4500	3P-100AF-40AT	10	30.4	14"x3,28φ E-8°
	5	變頻式冷氣主機 8.3KW (OU-10)	8300	2766	2766	2766	ELCB4P-30AT ^{0.1sec 30mA}	10	12.6	8"x4,28φ E-5.5°
	6	L100VAx6	600	600			1P-100AF-20AT	10	2.7	5.5"x3,16φ E-2.0
	7	L100VAx10 (A.T.S)	1000			1000	1P-100AF-20AT	10	6.8	5.5"x2,16φ E-2.0
	8	L100VAx3	300		300		1P-100AF-20AT	10	1.4	5.5"x3,16φ E-2.0
	9	預留空調室內機電源 1KW	1000	1000			1P-100AF-20AT	10	8.4	2.0x3,16φ E-2.0
	10	L100VAx4	400			400	1P-100AF-20AT	10	1.8	5.5"x2,16φ E-2.0
		TOTAL	40180	13559	13319	13302	3P-100AF-100AT	10	61.6	60"x4,52φ E-22°
3CL 3φ4W 220/380V (FROM KWH) (1 SETS)	1	L100VAx2	200	200			1P-100AF-20AT	10	0.9	5.5"x2,16φ E-2.0
	2	L100VAx5	500		500		1P-100AF-20AT	10	2.3	5.5"x3,16φ E-2.0
	3	L100VAx7	700			700	1P-100AF-20AT	10	1.8	5.5"x3,16φ E-2.0
	4	預留空調室內機電源 1KW	1000	1000			1P-100AF-20AT	10	8.4	2.0x2,16φ E-2.0
	5	SPARE					1P-100AF-20AT	10		
	6	SPARE					1P-100AF-20AT	10		
	7	L100VAx10 (A.T.S)	1000			1000	1P-100AF-20AT	10	4.5	5.5"x2,16φ E-2.0
	8	3CR PANEL(TR 20KVA)	13180	4180	4500	4500	3P-100AF-40AT	10	30.4	14"x3,28φ E-8°
	9	變頻式冷氣主機 33.3KW (OU-36)	33300	11100	11100	11100	ELCB4P-100AT ^{0.1sec 30mA}	10	50.6	60"x4,52φ E-8°
		TOTAL	52560	17320	17940	17300	3P-100AF-100AT	10	81.5	60"x4,52φ E-22°



本電氣設備圖面已由貴技師依技師法
相關規定簽發負責。本公司基於協助用
戶快速供電之服務立場僅就設計能與
電力系統配合等項目加以檢討審查。將
來如供電方式變更或不符合時應予變更
設計重行審查。至於用電設備事項仍請依
有關規定逕向本處營業部門洽辦。

工程名稱/Project
悅萊建設
新莊區新知段90地號
辦公大樓新建工程

修正記錄/Revisions

108.07.05

5層至18層變更為6戶

備註說明/Note

銘寬電機技師事務所

設計/Design 周琦倫

繪圖/Drawn 謝元淵

校核/Check 楊麗麗

比例/Scale N.S

單位/Unit

日期/Date 108.07.05

圖名/Drawing Name
負載表及單線圖(三)

圖號/Drawing No.

E2-03

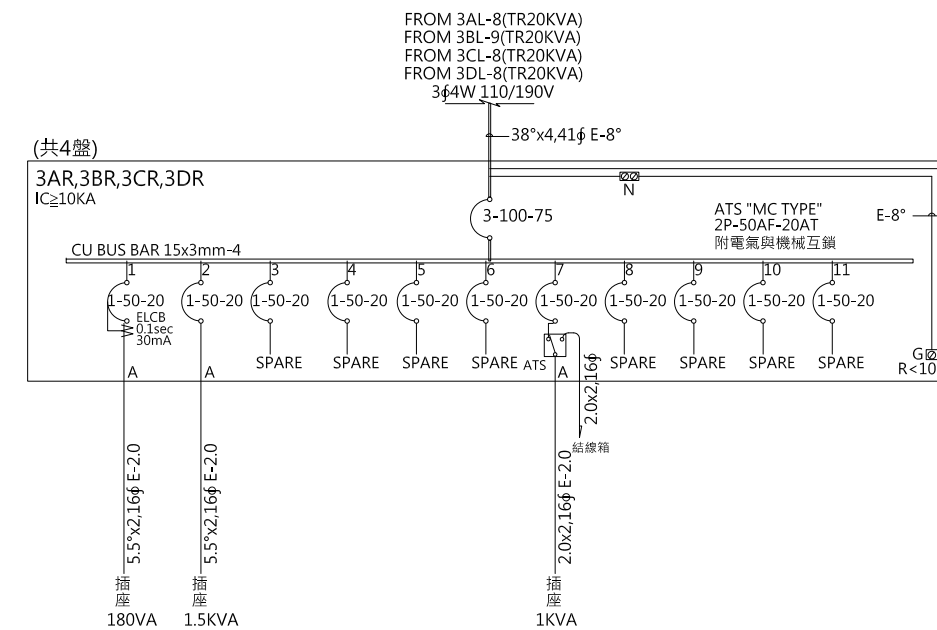
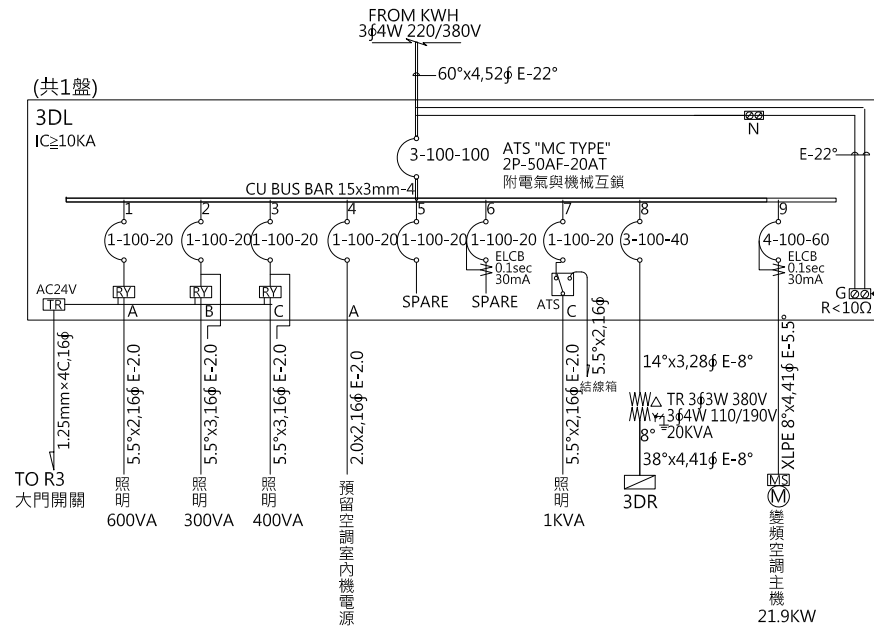
李文勝建築師事務所
W-S.Lee Architects & Planners

發包圖(第一次變更)
108.07.05
出圖章

台北市內湖區新湖三路189號4F
Tel:02-27938108 Fax:02-27932606
E-mail:wslee.arch@wslee.com.tw

108莊建字第00011號

Panel Board	CKT. NO.	Description	Total Load	Phase Load			N.F.B.	IC (KA)	AMP (A)	Conduit & Wire
				A	B	C				
3DL 3φ4W 220/380V (FROM KWH) (1 SETS)	1	L100VAx6	600	600			1P-100AF-20AT	10	2.7	5.5"x3,16φ E-2.0
	2	L100VAx3	300		300		1P-100AF-20AT	10	1.4	5.5"x3,16φ E-2.0
	3	L100VAx4	400			400	1P-100AF-20AT	10	1.8	5.5"x2,16φ E-2.0
	4	預留空調室內機電源 1KW	1000	1000			1P-100AF-20AT	10	4.5	2.0x2,16φ E-2.0
	5	SPARE					1P-100AF-20AT	10		
	6	SPARE					1P-100AF-20AT	10		
	7	L100VAx10 (A.T.S)	1000			1000	1P-100AF-20AT	10	4.5	5.5"x2,16φ E-2.0
	8	3DR PANEL(TR 20KVA)	13180	4180	4500	4500	3P-100AF-40AT	10	30.4	14"x3,28φ E-8"
	9	變頻式冷氣主機 21.9KW (OU-26)	21900	7300	7300	7300	ELCB4P-60AT 0.1sec 30mA	10	33.3	30"x4,41φ E-5.5"
	TOTAL	39880	13460	13220	13200	3P-100AF-100AT	10	61.2	38"x4,41φ E-14"	
3AR 3BR 3CR 3DR 3φ4W 110/190V (FROM 3AL(BL,CL,DL)(TR))	1	插座 R180VAx1	180	180			ELCB1P-20AT 0.1sec 30mA	10	1.6	5.5"x2,16φ E-2.0
	2	插座 1.5KVA	1500	1500			1P-50AF-20AT	10	13.6	5.5"x2,16φ E-2.0
	3	SPARE					1P-50AF-20AT	10		
	4	SPARE					1P-50AF-20AT	10		
	5	SPARE					1P-50AF-20AT	10		
	6	SPARE					1P-50AF-20AT	10		
	7	插座 1KVA (A.T.S)	1000	1000			1P-50AF-20AT	10	9.1	5.5"x2,16φ E-2.0
	8	SPARE					1P-50AF-20AT	10		
	9	SPARE					1P-50AF-20AT	10		
	10	SPARE					1P-50AF-20AT	10		
	11	SPARE					1P-50AF-20AT	10		
	TOTAL	13180	4180	4500	4500	3P-100AF-75AT	10	41.3	38"x4,41φ E-8"	



本電氣設備圖面已由貴技師依技師法相關規定簽證負責，本公司基於協助用戶加速供電之服務立場僅就設計能與電力系統配合等項目加以檢討審查，將來如供電方式變更或不符時應予變更設計重行審查，至於用電設備事項仍請依有關規定逕向本處營業部門洽辦。

工程名稱/Project
悅萊建設
新莊區新知段90地號
辦公大樓新建工程

修正記錄/Revisions

108.07.05

5層至18層變更為6戶

備註說明/Note

銘寬電機技師事務所

設計/Design 周琦倫

繪圖/Drawn 謝元淵

校核/Check 楊麗麗

比例/Scale N.S

單位/Unit

日期/Date 108.07.05

圖名/Drawing Name
負載表及單線圖(四)

圖號/Drawing No.

E2-04

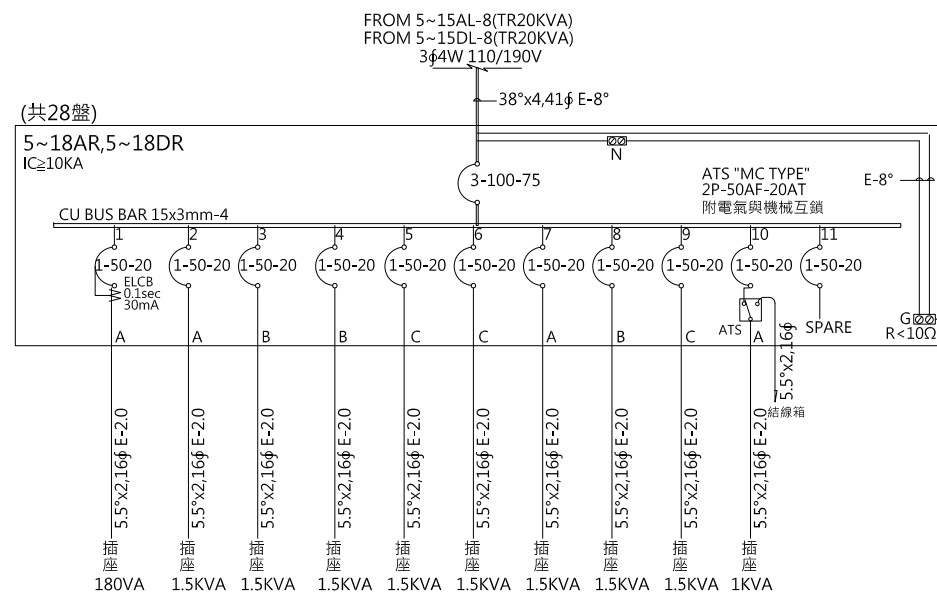
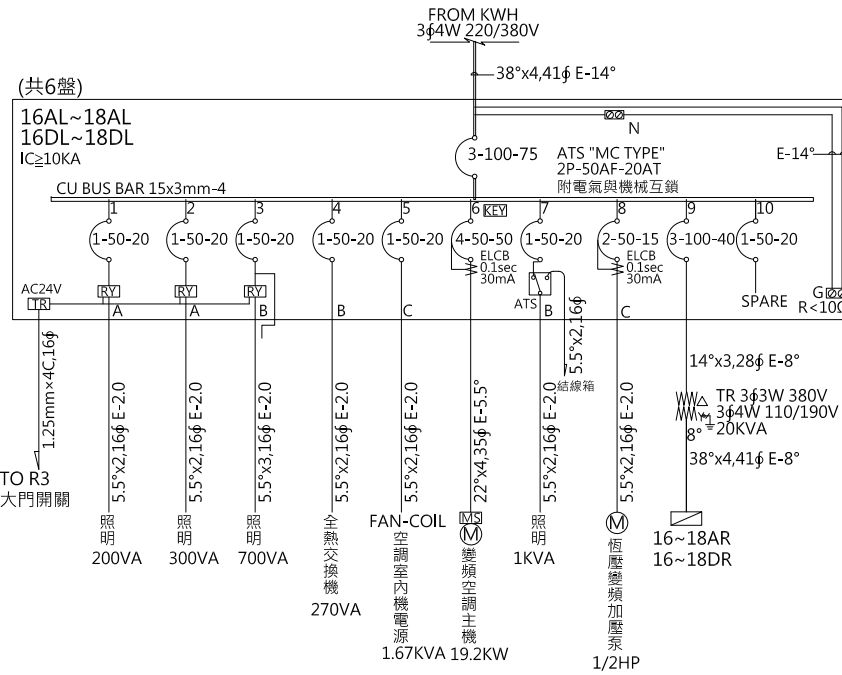
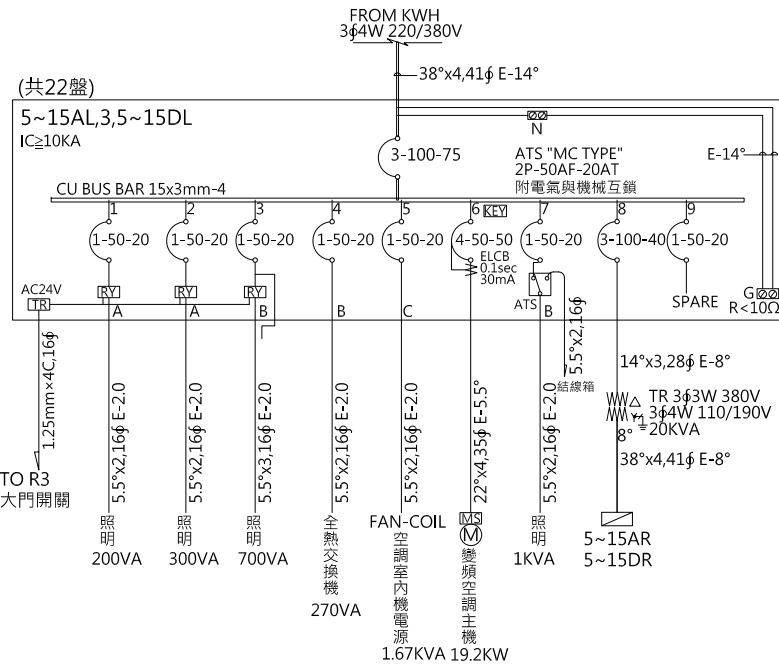
李文勝建築師事務所
W-S.Lee Architects & Planners

發包圖(第一次變更)
108.07.05
出圖章

台北市內湖區新湖三路189號4F
Tel:02-27938108 Fax:02-27932606
E-mail:wslee.arch@wslee.com.tw

108莊建字第00011號

Panel Board	CKT. NO.	Description	Total Load	Phase Load			N.F.B.	IC (KA)	AMP (A)	Conduit & Wire
				A	B	C				
5AL~15AL 5DL~15DL 3φ4W 220/380V (FROM KWH) (22 SETS)	1	L100VAx2	200	200			1P-50AF-20AT	10	0.9	5.5"x2,16φ E-2.0
	2	L100VAx3	300	300			1P-50AF-20AT	10	1.4	5.5"x2,16φ E-2.0
	3	L100VAx7	700		700		1P-50AF-20AT	10	1.8	5.5"x3,16φ E-2.0
	4	全熱交換機 270KW	270		270		1P-50AF-20AT	10	1.8	5.5"x2,16φ E-2.0
	5	FAN-COIL 1.67KW	1670		1670		1P-50AF-20AT	10	3.6	5.5"x2,16φ E-2.0
	6	變頻式冷氣主機 19.2KW	19200	6400	6400	6400	ELCB4P-50AT 0.1sec 30mA	10	29.2	22"x4,35φ E-5.5°
	7	L100VAx10 (A.T.S)	1000	1000			1P-50AF-20AT	10	4.5	5.5"x2,16φ E-2.0
	8	5~15A(D)R PANEL(TR 20KVA)	13180	4180	4500	4500	3P-100AF-40AT	10	30.4	14"x3,28φ E-8°
	9	SPARE					1P-50AF-20AT	10		
		TOTAL	36520	12080	11870	12570	3P-100AF-75AT	10	57.1	38"x4,41φ E-14°
16AL~18AL 16DL~18DL 3φ4W 220/380V (FROM KWH) (6 SETS)	1	L100VAx2	200	200			1P-50AF-20AT	10	0.9	5.5"x2,16φ E-2.0
	2	L100VAx3	300	300			1P-50AF-20AT	10	1.4	5.5"x2,16φ E-2.0
	3	L100VAx7	700		700		1P-50AF-20AT	10	1.8	5.5"x3,16φ E-2.0
	4	全熱交換機 270KW	270		270		1P-50AF-20AT	10	1.8	5.5"x2,16φ E-2.0
	5	FAN-COIL 1.67KW	1670		1670		1P-50AF-20AT	10	3.6	5.5"x2,16φ E-2.0
	6	變頻式冷氣主機 19.2KW	19200	6400	6400	6400	ELCB4P-50AT 0.1sec 30mA	10	29.2	22"x4,35φ E-5.5°
	7	L100VAx10 (A.T.S)	1000	1000			1P-50AF-20AT	10	4.5	5.5"x2,16φ E-2.0
	8	恆壓變頻加壓泵 1/2HP	500		500		ELCB2P-15AT 0.1sec 30mA	10	2.3	5.5"x2,16φ E-2.0
	9	16~18A(D)R PANEL(TR 20KVA)	13180	4180	4500	4500	3P-100AF-40AT	10	30.4	14"x3,28φ E-8°
	10	SPARE					1P-50AF-20AT	10		
		TOTAL	37020	12080	12370	12570	3P-100AF-75AT	10	57.1	38"x4,41φ E-14°
5AR~18AR 5DR~18DR 3φ4W 110/190V (FROM AL(DL) (TR))(28 SETS)	1	插座 R180VAx1	180	180			ELCB1P-20AT 0.1sec 30mA	10	1.6	5.5"x2,16φ E-2.0
	2	插座 1.5KVA	1500	1500			1P-50AF-20AT	10	13.6	5.5"x2,16φ E-2.0
	3	插座 1.5KVA	1500		1500		1P-50AF-20AT	10	13.6	5.5"x2,16φ E-2.0
	4	插座 1.5KVA	1500		1500		1P-50AF-20AT	10	13.6	5.5"x2,16φ E-2.0
	5	插座 1.5KVA	1500		1500		1P-50AF-20AT	10	13.6	5.5"x2,16φ E-2.0
	6	插座 1.5KVA	1500		1500		1P-50AF-20AT	10	13.6	5.5"x2,16φ E-2.0
	7	插座 1.5KVA	1500	1500			1P-50AF-20AT	10	13.6	5.5"x2,16φ E-2.0
	8	插座 1.5KVA	1500		1500		1P-50AF-20AT	10	13.6	5.5"x2,16φ E-2.0
	9	插座 1.5KVA	1500		1500		1P-50AF-20AT	10	13.6	5.5"x2,16φ E-2.0
	10	插座 1KVA (A.T.S)	1000	1000			1P-50AF-20AT	10	9.1	5.5"x2,16φ E-2.0
	11	SPARE					1P-50AF-20AT	10		
		TOTAL	13180	4180	4500	4500	3P-100AF-75AT	10	41.3	38"x4,41φ E-8°



本電氣設備圖面已由貴技師依技師法
相關規定簽證負責，本公司基於協助用
戶加速供電之服務立場僅就設計能與
電力系統配合等項目加以檢討審查，將
來如供電方式變更或不符合時應予變更
計進行審查，至於用電設備事項仍請依
有關規定逕向本處營業部門洽辦。

工程名稱/Project
悅萊建設
新莊區新知段90地號
辦公大樓新建工程

修正記錄/Revisions

108.07.05

5層至18層變更為6戶

備註說明/Note

銘寬電機技師事務所

設計/Design 周琦倫

繪圖/Drawn 謝元淵

校核/Check 楊麗麗

比例/Scale N.S

單位/Unit

日期/Date 108.07.05

圖名/Drawing Name
負載表及單線圖(五)

圖號/Drawing No.

E2-05

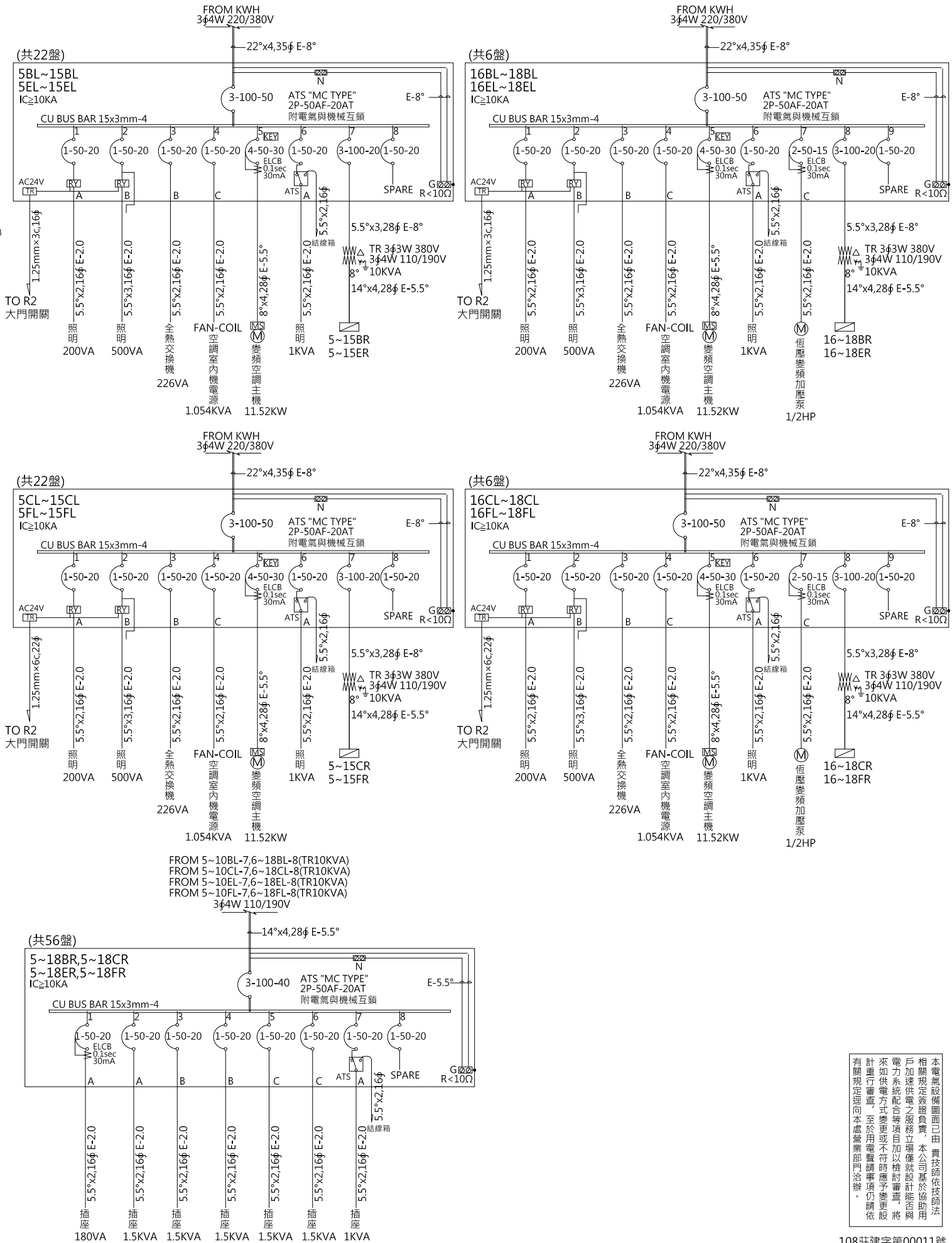
李文勝建築師事務所
W-S.Lee Architects & Planners

發包圖(第一次變更)
108.07.05
出圖章

台北市內湖區新湖三路189號4F
Tel:02-27938108 Fax:02-27932606
E-mail:wslee.arch@wslee.com.tw

108莊建字第0011號

Panel Board	CKT. NO.	Description	Total Load	Phase Load			N.F.B.	IC (KA)	AMP (A)	Conduit & Wire
				A	B	C				
5BL~15BL 5EL~15EL 3φ4W 220/380V (FROM KWH) (22 SETS)	1	L100Vx2	200	200			1P-50AF-20AT	10	0.9	5.5"x2,16φ E-2.0
	2	L100Vx5	500	500			1P-50AF-20AT	10	2.3	5.5"x3,16φ E-2.0
	3	全熱交換機 226W	226		226		1P-50AF-20AT	10	1	5.5"x2,16φ E-2.0
	4	FAN-COIL 1.054KW	1054		1054		1P-50AF-20AT	10	4.8	5.5"x2,16φ E-2.0
	5	變頻式冷氣主機 11.52KW	11520	3840	3840	3840	ELCB4P-30AT	0.1sec 30mA	17.5	8"x4,28φ E-5.5°
	6	L100Vx10 (A.T.S)	1000	1000			1P-50AF-20AT	10	4.5	5.5"x2,16φ E-2.0
	7	5~15B(E)R PANEL(TR 10KVA)	8680	2680	3000	3000	3P-100AF-20AT	10	15.2	5.5"x3,28φ E-8°
	8	SPARE					1P-50AF-20AT	10		
		TOTAL	23180	7720	7566	7894	3P-100AF-50AT	10	35.9	22"x4,35φ E-8°
16BL~18BL 16EL~18EL 3φ4W 220/380V (FROM KWH) (6 SETS)	1	L100Vx2	200	200			1P-50AF-20AT	10	0.9	5.5"x2,16φ E-2.0
	2	L100Vx5	500	500			1P-50AF-20AT	10	2.3	5.5"x3,16φ E-2.0
	3	全熱交換機 226W	226		226		1P-50AF-20AT	10	1	5.5"x2,16φ E-2.0
	4	FAN-COIL 1.054KW	1054		1054		1P-50AF-20AT	10	4.8	5.5"x2,16φ E-2.0
	5	變頻式冷氣主機 11.52KW	11520	3840	3840	3840	ELCB4P-30AT	0.1sec 30mA	17.5	8"x4,28φ E-5.5°
	6	L100Vx10 (A.T.S)	1000	1000			1P-50AF-20AT	10	4.5	5.5"x2,16φ E-2.0
	7	恆壓變頻加壓泵 1/2HP	500		500		ELCB2P-15AT	0.1sec 30mA	2.3	5.5"x2,16φ E-2.0
	8	16~18B(E)R PANEL(TR 10KVA)	8680	2680	3000	3000	3P-100AF-20AT	10	15.2	5.5"x3,28φ E-8°
	9	SPARE					1P-50AF-20AT	10		
		TOTAL	23680	7720	7566	8394	3P-100AF-50AT	10	38.2	22"x4,35φ E-8°
5CL~15CL 5FL~15FL 3φ4W 220/380V (FROM KWH) (22 SETS)	1	L100Vx5	500	500			1P-50AF-20AT	10	2.3	5.5"x2,16φ E-2.0
	2	L100Vx5	500	500			1P-50AF-20AT	10	2.3	5.5"x3,16φ E-2.0
	3	全熱交換機 226W	226		226		1P-50AF-20AT	10	1	5.5"x2,16φ E-2.0
	4	FAN-COIL 1.054KW	1054		1054		1P-50AF-20AT	10	4.8	5.5"x2,16φ E-2.0
	5	變頻式冷氣主機 11.52KW	11520	3840	3840	3840	ELCB4P-30AT	0.1sec 30mA	17.5	8"x4,28φ E-5.5°
	6	L100Vx10 (A.T.S)	1000	1000			1P-50AF-20AT	10	4.5	5.5"x2,16φ E-2.0
	7	5~10C(F)R PANEL(TR 10KVA)	8680	2680	3000	3000	3P-100AF-20AT	10	15.2	5.5"x3,28φ E-8°
	8	SPARE					1P-50AF-20AT	10		
		TOTAL	23480	8020	7566	7894	3P-100AF-50AT	10	36.5	22"x4,35φ E-8°
16CL~18CL 16FL~18FL 3φ4W 220/380V (FROM KWH) (6 SETS)	1	L100Vx5	500	500			1P-50AF-20AT	10	2.3	5.5"x2,16φ E-2.0
	2	L100Vx5	500	500			1P-50AF-20AT	10	2.3	5.5"x3,16φ E-2.0
	3	全熱交換機 226W	226		226		1P-50AF-20AT	10	1	5.5"x2,16φ E-2.0
	4	FAN-COIL 1.054KW	1054		1054		1P-50AF-20AT	10	4.8	5.5"x2,16φ E-2.0
	5	變頻式冷氣主機 11.52KW	11520	3840	3840	3840	ELCB4P-30AT	0.1sec 30mA	17.5	8"x4,28φ E-5.5°
	6	L100Vx10 (A.T.S)	1000	1000			1P-50AF-20AT	10	4.5	5.5"x2,16φ E-2.0
	7	16~18C(F)R PANEL(TR 10KVA)	8680	2680	3000	3000	3P-100AF-20AT	10	15.2	5.5"x3,28φ E-8°
	8	恆壓變頻加壓泵 1/2HP	500		500		ELCB2P-15AT	0.1sec 30mA	2.3	5.5"x2,16φ E-2.0
	9	SPARE					1P-50AF-20AT	10		
		TOTAL	23980	8020	7566	8394	3P-100AF-50AT	10	38.2	22"x4,35φ E-8°
5BR~18BR 5CR~18CR 5ER~18ER 5FR~18FR 3φ4W 110/190V (FROM BL(CL, EL, FL)(TR)) (56 SETS)	1	插座 R180Vx1	180	180			ELCB1P-20AT	0.1sec 30mA	1.6	5.5"x2,16φ E-2.0
	2	插座 1.5KVA	1500	1500			1P-50AF-20AT	10	13.6	5.5"x2,16φ E-2.0
	3	插座 1.5KVA	1500		1500		1P-50AF-20AT	10	13.6	5.5"x2,16φ E-2.0
	4	插座 1.5KVA	1500		1500		1P-50AF-20AT	10	13.6	5.5"x2,16φ E-2.0
	5	插座 1.5KVA	1500		1500		1P-50AF-20AT	10	13.6	5.5"x2,16φ E-2.0
	6	插座 1.5KVA	1500		1500		1P-50AF-20AT	10	13.6	5.5"x2,16φ E-2.0
	7	插座 1KVA (A.T.S)	1000	1000			1P-50AF-20AT	10	9.1	5.5"x2,16φ E-2.0
	8	SPARE					1P-50AF-20AT	10		
		TOTAL	8680	2680	3000	3000	3P-100AF-40AT	10	27.3	14"x4,28φ E-5.5°



本電氣設備圖面已由農技師依法
相關規定簽證負責，本公司基於協助用
戶快速供電之服務立場僅就設計能與
電力系統配合等項目加以檢討審查，將
來如供電方式變更或不符時應予變更
計進行審查，至於用電設備事項仍請依
有關規定逕向本處營業部門洽辦。

108莊建字第0011號

工程名稱/Project
悅萊建設
新莊區新知段90地號
辦公大樓新建工程

修正記錄/Revisions
108.07.05
5層至18層變更為6戶

備註說明/Note
銘寬電機技師事務所

設計/Design 周琦倫
繪圖/Drawn 謝元淵
校核/Check 楊麗麗
比例/Scale N.S
單位/Unit
日期/Date 108.07.05

圖名/Drawing Name
負載表及單線圖(六)

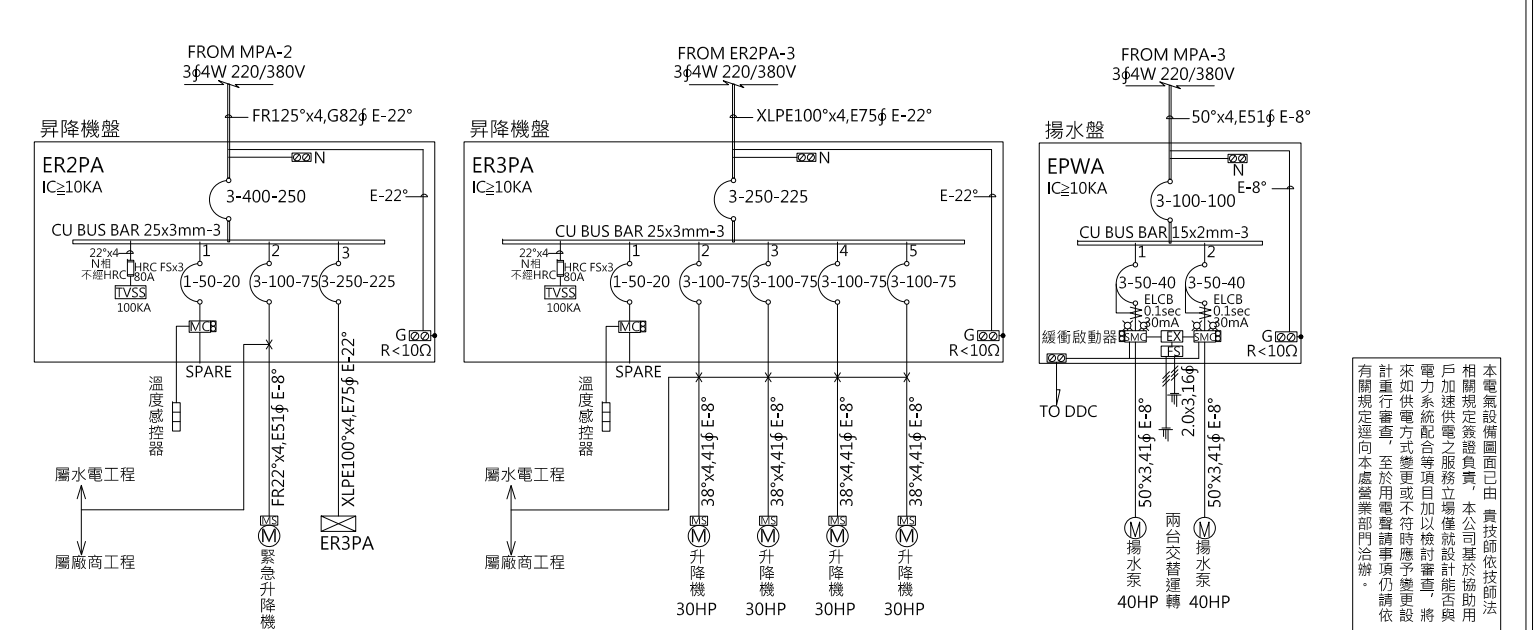
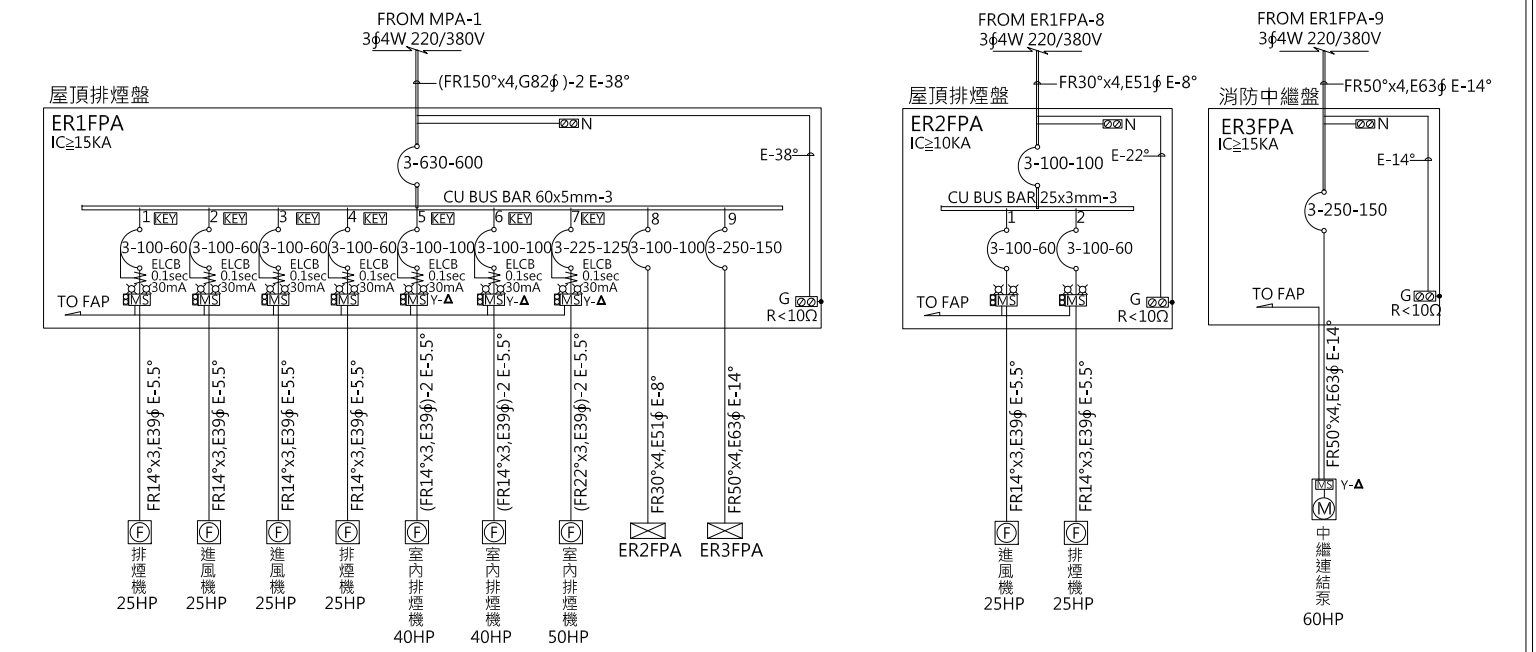
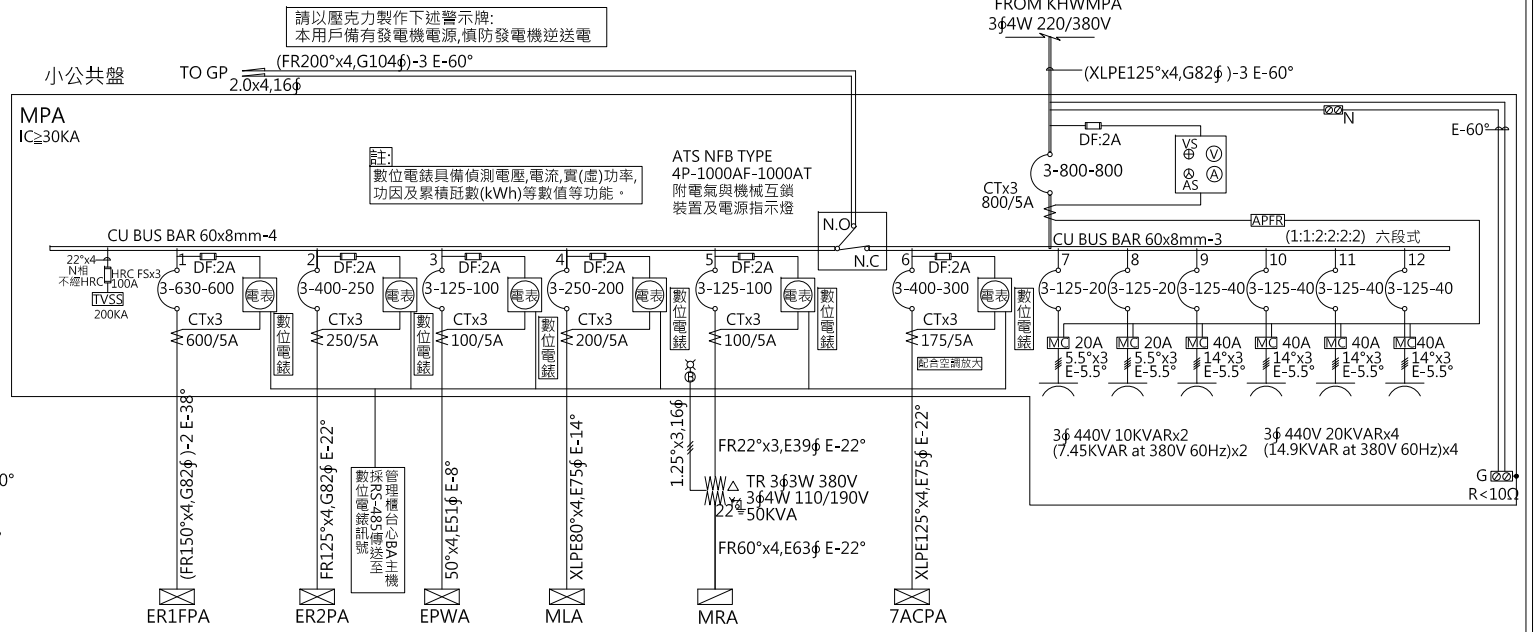
圖號/Drawing No.
E2-06

李文勝建築師事務所
W-S.Lee Architects & Planners

發包圖(第一次變更)
108.07.05
出圖章

台北市內湖區新湖三路189號4F
Tel:02-27938108 Fax:02-27932606
E-mail:wslee.arch@wslee.com.tw

Panel Board	CKT. NO.	Description	Total Load	Phase Load			N.F.B.	IC (KA)	AMP (A)	Conduit & Wire	
				A	B	C					
MPA 3φ4W 220/380V (FROM KHWMPA)	1	ER1FPA PANEL (排煙盤)	329400	109800	109800	109800	3P-630AF-600AT	30	499.1	(FR150"x4,G82φ)-2 E-38"	
	2	ER2PA PANEL (電梯盤)	148000	49500	49500	49000	3P-400AF-250AT	30	225	FR125"x4,G82φ E-22"	
	3	EPWA PANEL (揚水盤)	39600	13200	13200	13200	3P-125AF-100AT	30	60.2	50"x4,E51φ E-8"	
	4	MLA PANEL (照明盤)	92316	30344	33264	28708	3P-250AF-200AT	30	151.2	XLPE80"x4,E75φ E-14"	
	5	MRA PANEL (TR 50KVA)	50000	16666	16666	16668	3P-125AF-100AT	30	76	FR22"x3,E39φ E-22"	
	6	7ACPA PANEL (空調盤)	95194	32184	32184	30826	3P-400AF-300AT	30	144.7	XLPE125"x4,E75φ E-22"	
	7	3φ 440V 10KVAR(7.45KVAR at 380V)					3P-125AF-20AT	30	11.3	5.5"x3 E-5.5"	
	8	3φ 440V 10KVAR(7.45KVAR at 380V)					3P-125AF-20AT	30	11.3	5.5"x3 E-5.5"	
	9	3φ 440V 20KVAR(14.9KVAR at 380V)					3P-125AF-20AT	30	22.6	14"x3 E-5.5"	
	10	3φ 440V 20KVAR(14.9KVAR at 380V)					3P-125AF-20AT	30	22.6	14"x3 E-5.5"	
	11	3φ 440V 20KVAR(14.9KVAR at 380V)					3P-125AF-20AT	30	22.6	14"x3 E-5.5"	
	12	3φ 440V 20KVAR(14.9KVAR at 380V)					3P-125AF-20AT	30	22.6	14"x3 E-5.5"	
TOTAL			754510	251694	254614	248202	3P-800AF-800AT	30	646	(XLPE125"x4,G82φ)-3 E-60"	
分析檢討:MPA PANEL總負載(754.51KVA-消防負載329.4KVA=425.11KVA/√3/380V=646A)											
接發電機 TOTAL(1~5)			659316	219510	222430	217376	4P-1000AF-1000AT	30	941	(FR200"x4,G104φ)-3 E-60"	
發電機分析檢討:MPA PANEL總負載(659.316KVA-(EPWA)RCSW負載39.6KVA=619.716KVA/√3/380V=941A 故採AT54P-1000AF-1000AT											
ER1FPA 3φ4W 220/380V (FROM MPA)	1	排煙機 25HP	24300	8100	8100	8100	ELCB3P-60AT	0.1sec 30mA	15	36.9	FR14"x3,E39φ E-5.5"
	2	進風機 25HP	24300	8100	8100	8100	ELCB3P-60AT	0.1sec 30mA	15	36.9	FR14"x3,E39φ E-5.5"
	3	進風機 25HP	24300	8100	8100	8100	ELCB3P-60AT	0.1sec 30mA	15	36.9	FR14"x3,E39φ E-5.5"
	4	排煙機 25HP	24300	8100	8100	8100	ELCB3P-60AT	0.1sec 30mA	15	36.9	FR14"x3,E39φ E-5.5"
	5	室內排煙機 40HP	39600	13200	13200	13200	ELCB3P-100AT	0.1sec 30mA	15	60.2	(FR14"x3,E39φ)-2 E-8"
	6	室內排煙機 40HP	39600	13200	13200	13200	ELCB3P-100AT	0.1sec 30mA	15	60.2	(FR14"x3,E39φ)-2 E-8"
	7	室內排煙機 50HP	47400	15800	15800	15800	ELCB3P-125AT	0.1sec 30mA	15	72	(FR22"x3,E39φ)-2 E-14"
	8	ER2FPA PANEL (排煙盤)	48600	16200	16200	16200	3P-100AF-100AT		15	73.9	FR30"x4,E51φ E-8"
	9	ER3FPA PANEL (中繼連結系60HP)	57000	19000	19000	19000	3P-225AF-150AT		15	86.6	FR50"x4,E63φ E-14"
TOTAL			329400	109800	109800	109800	3P-630AF-600AT		15	499.1	(FR150"x4,G82φ)-2 E-38"
ER2FPA 3φ4W 220/380V (FROM ER1FPA)	1	進風機 25HP	24300	8100	8100	8100	3P-100AF-60AT		10	36.9	FR14"x3,E39φ E-5.5"
	2	排煙機 25HP	24300	8100	8100	8100	3P-100AF-60AT		10	36.9	FR14"x3,E39φ E-5.5"
TOTAL			48600	16200	16200	16200	3P-100AF-100AT		10	73.9	FR30"x4,E51φ E-8"
ER3FPA 3φ4W 220/380V (FROM MP)	1	中繼連結系 60HP	57000	19000	19000	19000			86.6	FR50"x4,E63φ E-14"	
TOTAL			57000	19000	19000	19000	3P-250AF-150AT		10	86.6	FR50"x4,E63φ E-14"
ER2PA 3φ4W 220/380V (FROM MPA)	1	排風扇溫控電源 500VA	500		500		1P-50AF-20AT	10	2.3	2.0x2,16φ E-2.0	
	2	緊急升降機 30HP	29400	9800	9800	9800	3P-100AF-75AT	10	44.7	FR22"x4,E51φ E-8"	
	3	ER3PA PANEL	118100	39700	39200	39200	3P-250AF-225AT	10	178.2	XLPE100"x4,E75φ E-22"	
TOTAL			148000	49500	49500	49000	3P-400AF-250AT	10	225	FR125"x4,G82φ E-22"	
ER3PA 3φ4W 220/380V (FROM ER2PA)	1	排風扇溫控電源 500VA	500	500			1P-50AF-20AT	10	2.3	2.0x2,16φ E-2.0	
	2	升降機 30HP	29400	9800	9800	9800	3P-100AF-75AT	10	44.7	38"x4,41φ E-8"	
	3	升降機 30HP	29400	9800	9800	9800	3P-100AF-75AT	10	44.7	38"x4,41φ E-8"	
	4	升降機 30HP	29400	9800	9800	9800	3P-100AF-75AT	10	44.7	38"x4,41φ E-8"	
	5	升降機 30HP	29400	9800	9800	9800	3P-100AF-75AT	10	44.7	38"x4,41φ E-8"	
TOTAL			118100	39700	39200	39200	3P-250AF-225AT	10	178.2	XLPE100"x4,E75φ E-22"	
EPWA 3φ4W 220/380V (FROM MPA)	1	揚水機 40HP (交替運轉)	39600	13200	13200	13200	ELCB3P-100AT	0.1sec 30mA	10	60.2	50"x3,41φ E-8"
	2	揚水機 40HP	39600	13200	13200	13200	ELCB3P-100AT	0.1sec 30mA	10	60.2	50"x3,41φ E-8"
TOTAL			39600	13200	13200	13200	3P-100AF-100AT	10	60.2	50"x4,E51φ E-8"	



工程名稱/Project
悅萊建設
新莊區新知段90地號
辦公大樓新建工程

修正記錄/Revisions

108.07.05

5層至18層變更為6戶

備註說明/Note

銘寬電機技師事務所

設計/Design 周琦倫

繪圖/Drawn 謝元淵

校核/Check 楊麗麗

比例/Scale N.S

單位/Unit

日期/Date 108.07.05

圖名/Drawing Name

負載表及單線圖(七)

圖號/Drawing No.

E2-07

李文勝建築師事務所
W-S.Lee Architects & Planners

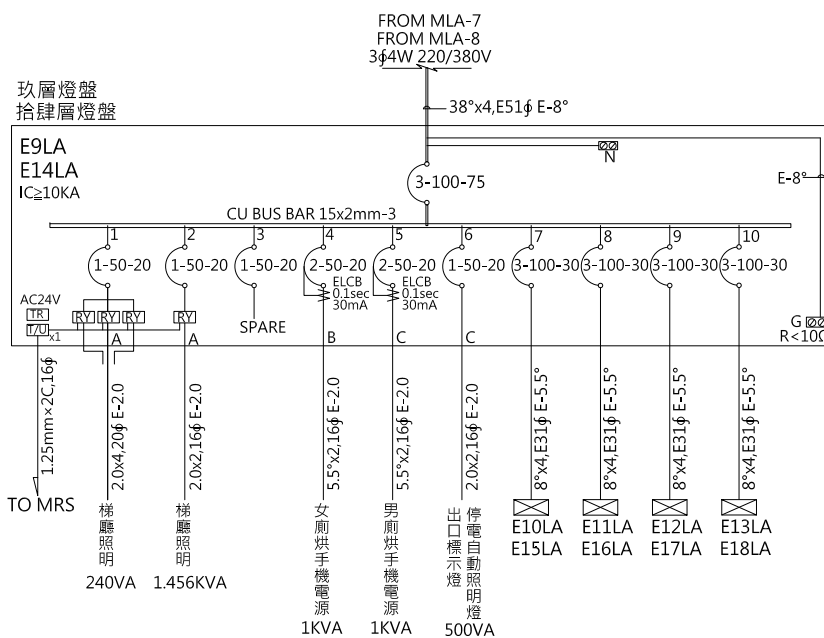
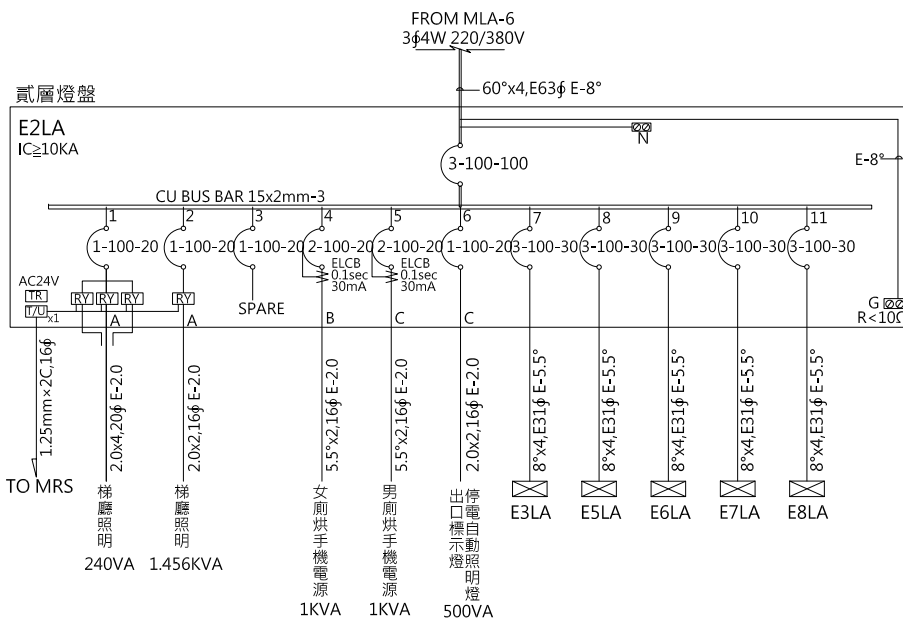
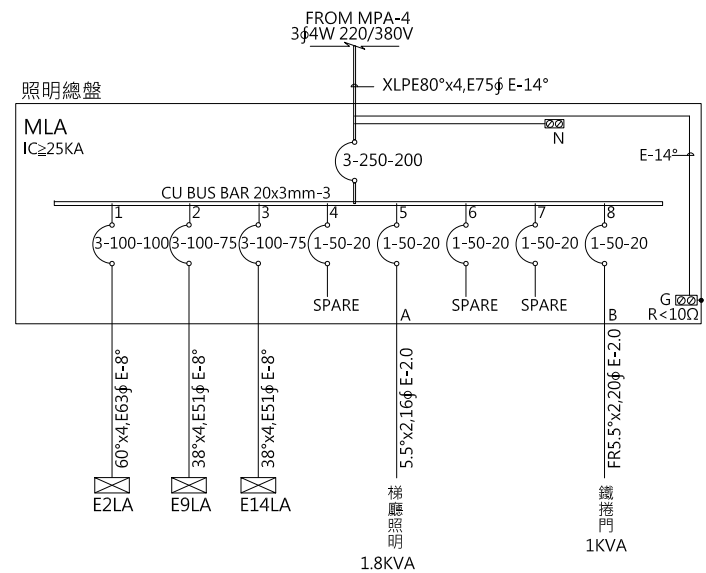
發包圖(第一次變更)
108.07.05
出圖章

本電氣設備圖面已由貴技師依法
相關規定簽證負責。本公司基於協助
用戶快速供電之服務立場僅就設計與
電力系統配合等項目加以檢核。如有
來如供電方式變更或不符時應予
計重行審查。至於用電設備事項仍
有關規定逕向本處營業部門洽辦。

108莊建字第0011號

台北市內湖區新湖三路189號4F
Tel:02-27938108 Fax:02-27932606
E-mail:wslee.arch@wslee.com.tw

Panel Board	CKT. NO.	Description	Total Load	Phase Load			N.F.B.	IC (KA)	AMP (A)	Conduit & Wire
				A	B	C				
MLA 3φ4W 220/380V (FROM MPA)	1	E2LA PANEL (照明盤)	32736	10348	11672	10716	3P-100AF-100AT	25	53.1	60"x4,E63φ E-8°
	2	E9LA PANEL (照明盤)	27280	8848	9976	8456	3P-100AF-75AT	25	45.3	38"x4,E51φ E-8°
	3	E14LA PANEL (照明盤)	27280	8848	9976	8456	3P-100AF-75AT	25	45.3	38"x4,E51φ E-8°
	4	SPARE					1P-50AF-20AT	25		
	5	梯廳照明 L100VA-18	1800	1800			1P-50AF-20AT	25	8.2	5.5"x2,16φ E-2.0
	6	SPARE					1P-50AF-20AT	25		
	7	SPARE					1P-50AF-20AT	25		
	8	鐵捲門 1KVA	1000		1000		1P-50AF-20AT	25	2.3	FR5.5"x2,20φ E-2.0
		TOTAL	92316	30344	33264	28708	3P-225AF-200AT	25	151.2	XLPE80"x4,E75φ E-14°
E2LA 3φ4W 220/380V (FROM MLA)	1	崁燈LED20W/1-12	240	240			1P-100AF-20AT	10	1.1	2.0x4,20φ E-2.0
	2	層板燈28W-52	1456	1456			1P-100AF-20AT	10	6.6	2.0x2,16φ E-2.0
	3	SPARE					1P-100AF-20AT	10		
	4	女廁烘手機電源 1KVA	1000		1000		ELCB2P-20AT	10	4.5	5.5"x2,16φ E-2.0
	5	男廁烘手機電源 1KVA	1000		1000		ELCB2P-20AT	10	4.5	5.5"x2,16φ E-2.0
	6	出口標示燈,停電自動照明燈 500VA	500		500		1P-100AF-20AT	10	2.3	2.0x2,16φ E-2.0 5.5"x2,16φ E-2.0
	7	E3LA PANEL (照明盤)	5456	1696	2260	1500	3P-100AF-30AT	10	10.3	8"x4,E31φ E-5.5°
	8	E5LA PANEL (照明盤)	5456	1500	1696	2260	3P-100AF-30AT	10	10.3	8"x4,E31φ E-5.5°
	9	E6LA PANEL (照明盤)	5456	2260	1500	1696	3P-100AF-30AT	10	10.3	8"x4,E31φ E-5.5°
	10	E7LA PANEL (照明盤)	5456	1696	2260	1500	3P-100AF-30AT	10	10.3	8"x4,E31φ E-5.5°
	11	E8LA PANEL (照明盤)	5456	1500	1696	2260	3P-100AF-30AT	10	10.3	8"x4,E31φ E-5.5°
	註:各燈盤負載相次請依序調整 TOTAL	32736	10348	11672	10716	3P-100AF-100AT	10	53.1	60"x4,E63φ E-8°	
E9LA 3φ4W 220/380V (FROM MLA)	1	崁燈LED20W/1-12	240	240			1P-50AF-20AT	10	1.1	2.0x4,20φ E-2.0
	2	層板燈28W-52	1456	1456			1P-50AF-20AT	10	6.6	2.0x2,16φ E-2.0
	3	SPARE					1P-50AF-20AT	10		
	4	女廁烘手機電源 1KVA	1000		1000		ELCB2P-20AT	10	4.5	5.5"x2,16φ E-2.0
	5	男廁烘手機電源 1KVA	1000		1000		ELCB2P-20AT	10	4.5	5.5"x2,16φ E-2.0
	6	出口標示燈,停電自動照明燈 500VA	500		500		1P-50AF-20AT	10	2.3	2.0x2,16φ E-2.0 5.5"x2,16φ E-2.0
	7	E10LA PANEL (照明盤)	5456	1696	2260	1500	3P-100AF-30AT	10	10.3	8"x4,E31φ E-5.5°
	8	E11LA PANEL (照明盤)	5456	1500	1696	2260	3P-100AF-30AT	10	10.3	8"x4,E31φ E-5.5°
	9	E12LA PANEL (照明盤)	5456	2260	1500	1696	3P-100AF-30AT	10	10.3	8"x4,E31φ E-5.5°
	10	E13LA PANEL (照明盤)	5456	1696	2260	1500	3P-100AF-30AT	10	10.3	8"x4,E31φ E-5.5°
	註:各燈盤負載相次請依序調整 TOTAL	27280	8848	9976	8456	3P-100AF-75AT	10	45.3	38"x4,E51φ E-8°	
E14LA 3φ4W 220/380V (FROM MLA)	1	崁燈LED20W/1-12	240	240			1P-50AF-20AT	10	1.1	2.0x4,20φ E-2.0
	2	層板燈28W-52	1456	1456			1P-50AF-20AT	10	6.6	2.0x2,16φ E-2.0
	3	SPARE					1P-50AF-20AT	10		
	4	女廁烘手機電源 1KVA	1000		1000		ELCB2P-20AT	10	4.5	5.5"x2,16φ E-2.0
	5	男廁烘手機電源 1KVA	1000		1000		ELCB2P-20AT	10	4.5	5.5"x2,16φ E-2.0
	6	出口標示燈,停電自動照明燈 500VA	500		500		1P-50AF-20AT	10	2.3	2.0x2,16φ E-2.0 5.5"x2,16φ E-2.0
	7	E15LA PANEL (照明盤)	5456	1696	2260	1500	3P-100AF-30AT	10	10.3	8"x4,E31φ E-5.5°
	8	E16LA PANEL (照明盤)	5456	1500	1696	2260	3P-100AF-30AT	10	10.3	8"x4,E31φ E-5.5°
	9	E17LA PANEL (照明盤)	5456	2260	1500	1696	3P-100AF-30AT	10	10.3	8"x4,E31φ E-5.5°
	10	E18LA PANEL (照明盤)	5456	1696	2260	1500	3P-100AF-30AT	10	10.3	8"x4,E31φ E-5.5°
	註:各燈盤負載相次請依序調整 TOTAL	27280	8848	9976	8456	3P-100AF-75AT	10	45.3	38"x4,E51φ E-8°	



本電氣設備圖已由貴技師依技師法相關規定簽證負責。本公司基於協助用戶快速供電之服務立場僅就設計能與電力系統配合等項目加以檢討審查。將來如供電方式變更或不符合時應予變更設計進行審查。至於用電設備事項仍請依有關規定逕向本處營業部門洽辦。

108莊建字第0011號

工程名稱/Project
悅萊建設
新莊區新知段90地號
辦公大樓新建工程

修正記錄/Revisions

108.07.05

5層至18層變更為6戶

備註說明/Note

銘寬電機技師事務所

設計/Design 周琦倫

繪圖/Drawn 謝元淵

校核/Check 楊麗麗

比例/Scale N.S

單位/Unit

日期/Date 108.07.05

圖名/Drawing Name
負載表及單線圖(八)

圖號/Drawing No.

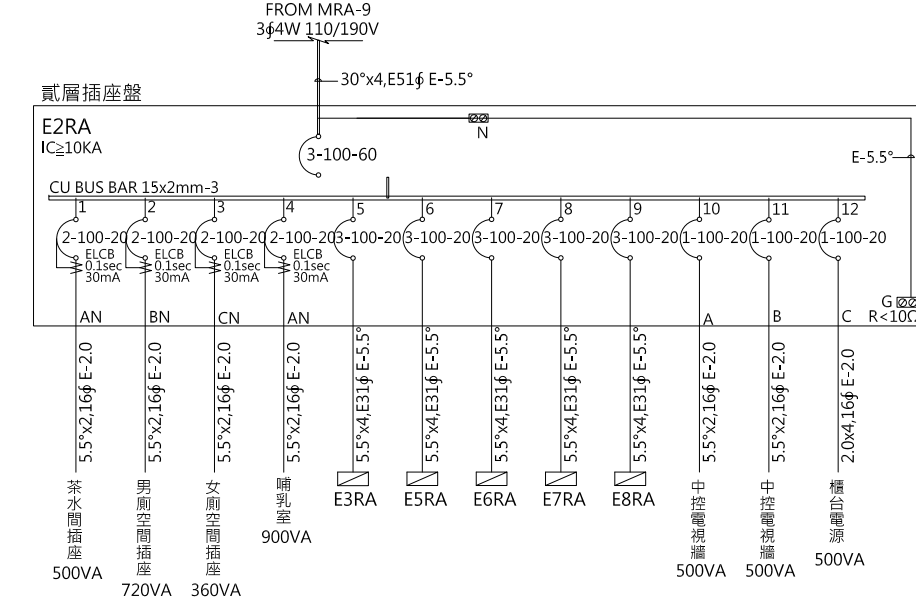
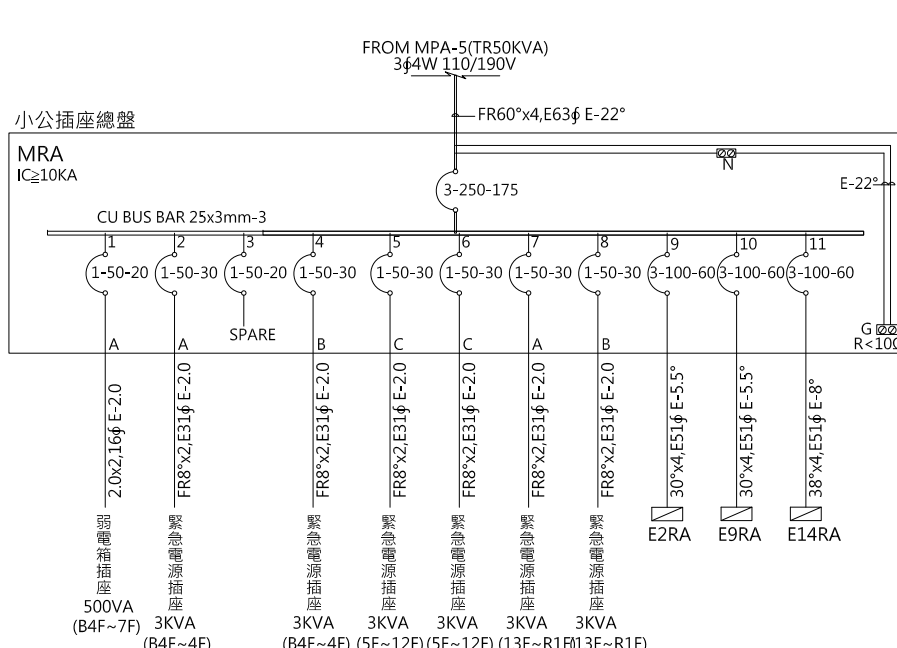
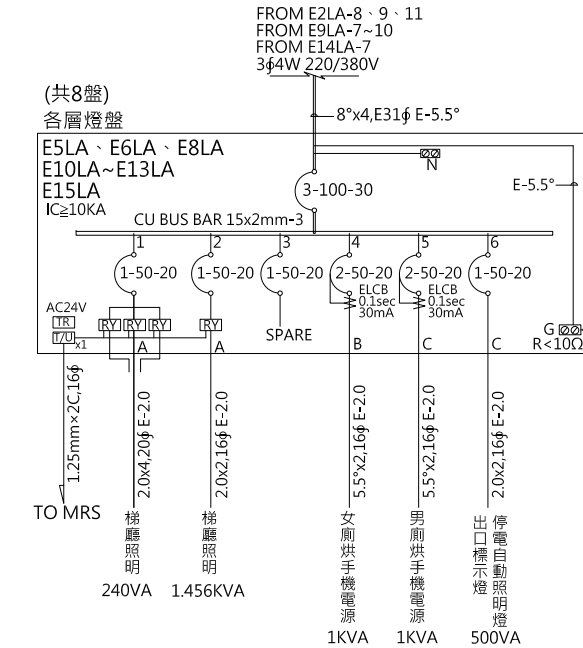
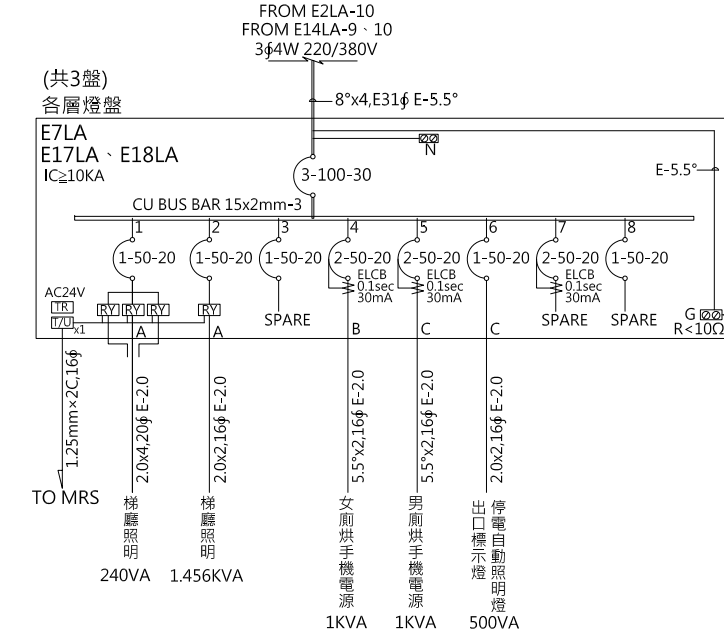
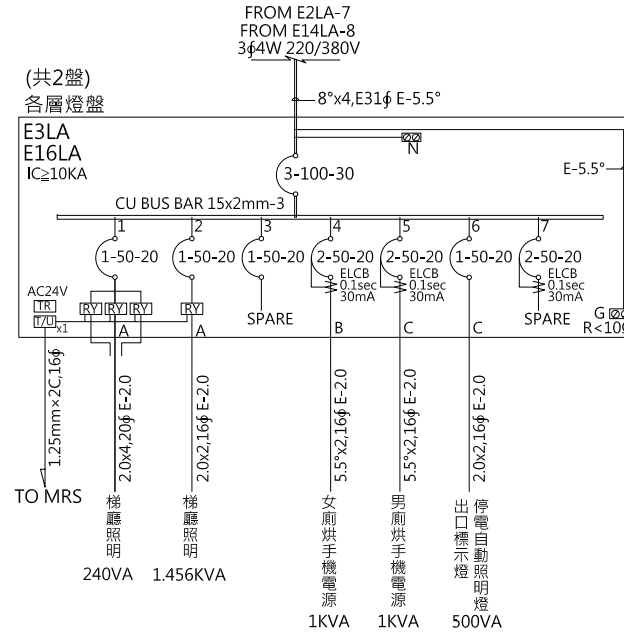
E2-08

李文勝建築師事務所
W-S.Lee Architects & Planners

發包圖(第一次變更)
108.07.05
出圖章

台北市內湖區新湖三路189號4F
Tel:02-27938108 Fax:02-27932606
E-mail:wslee.arch@wslee.com.tw

Panel Board	CKT. NO.	Description	Total Load	Phase Load			N.F.B.	IC (KA)	AMP (A)	Conduit & Wire	
				A	B	C					
E3LA~E8LA E10LA~E13LA E15LA~E17LA 3φ4W 220/380V (FROM E2LA) (FROM E9LA) (FROM E14LA)	1	瑛燈LED20W/1-12	240	240			1P-50AF-20AT	10	1.1	2.0x4,20φ E-2.0	
	2	層板燈28W-52	1456	1456			1P-50AF-20AT	10	6.6	2.0x2,16φ E-2.0	
	3	SPARE					1P-50AF-20AT	10			
	4	烘手機電源 1KVA	1000		1000		ELCB2P-20AT	0.1sec 30mA	10	4.5	5.5"x2,16φ E-2.0
	5	烘手機電源 1KVA	1000		1000		ELCB2P-20AT	0.1sec 30mA	10	4.5	5.5"x2,16φ E-2.0
	6	出口標示燈, 停電自動照明燈 500VA	500		500		1P-50AF-20AT		10	2.3	2.0x2,16φ E-2.0
TOTAL			5456	1696	2260	1500	3P-100AF-30AT	10	10.3	8"x4,E31φ E-5.5°	
MRA 3φ4W 110/190V (FROM MPA(TR))	1	弱電箱插座500VA (B4F~7F)	500	500			1P-50AF-20AT	10	4.5	5.5"x2,16φ E-2.0	
	2	弱電箱插座500VA (8F~R1F)	500		500		1P-50AF-20AT	10	4.5	5.5"x2,16φ E-2.0	
	3	SPARE					1P-50AF-30AT	10			
	4	緊急電源插座1.5KVAx2 (B4F~4F)	3000	3000			1P-50AF-30AT	10	27.3	FR8"x2,E31φ E-2.0	
	5	緊急電源插座1.5KVAx2 (5F~12F)	3000	3000			1P-50AF-30AT	10	27.3	FR8"x2,E31φ E-2.0	
	6	緊急電源插座1.5KVAx2 (5F~12F)	3000		3000		1P-50AF-30AT	10	27.3	FR8"x2,E31φ E-2.0	
	7	緊急電源插座1.5KVAx2 (13F~R1F)	3000		3000		1P-50AF-30AT	10	27.3	FR8"x2,E31φ E-2.0	
	8	緊急電源插座1.5KVAx2 (13F~R1F)	3000		3000		1P-50AF-30AT	10	27.3	FR8"x2,E31φ E-2.0	
	9	E2RA PANEL (插座盤)	9480	3160	3160	3160	3P-100AF-60AT	10	28.7	30"x4,E51φ E-5.5°	
	10	E9RA PANEL (插座盤)	7900	2440	2800	2660	3P-100AF-60AT	10	25.5	30"x4,E51φ E-5.5°	
	11	E14RA PANEL (插座盤)	7900	2440	2800	2660	3P-100AF-60AT	10	25.5	38"x4,E51φ E-8°	
TOTAL			44280	14540	15260	14480	3P-225AF-175AT	10	138.7	FR60"x4,E63φ E-22°	
E2RA 3φ4W 110/190V (FROM MRA)	1	茶水間插座 500VA	500	500			ELCB2P-20AT	0.1sec 30mA	10	4.5	5.5"x2,16φ E-2.0
	2	R180VAx4	720		720		ELCB2P-20AT	0.1sec 30mA	10	6.5	5.5"x2,16φ E-2.0
	3	R180VAx2	360		360		ELCB2P-20AT	0.1sec 30mA	10	3.3	5.5"x2,16φ E-2.0
	4	哺乳室 900VA	900	900			ELCB2P-20AT	0.1sec 30mA	10	8.1	5.5"x2,16φ E-2.0
	5	E3RA PANEL (插座盤)	1580	360	500	720	3P-100AF-20AT	10	6.5	5.5"x4,E31φ E-5.5°	
	6	E5RA PANEL (插座盤)	1580	720	360	500	3P-100AF-20AT	10	6.5	5.5"x4,E31φ E-5.5°	
	7	E6RA PANEL (插座盤)	1580	500	720	360	3P-100AF-20AT	10	6.5	5.5"x4,E31φ E-5.5°	
	8	E7RA PANEL (插座盤)	1580	360	500	720	3P-100AF-20AT	10	6.5	5.5"x4,E31φ E-5.5°	
	9	E8RA PANEL (插座盤)	1580	720	360	500	3P-100AF-20AT	10	6.5	5.5"x4,E31φ E-5.5°	
	10	中控電視牆500VA	500	500			1P-100AF-20AT	10	4.5	5.5"x2,16φ E-2.0	
	11	中控電視牆500VA	500		500		1P-100AF-20AT	10	4.5	5.5"x2,16φ E-2.0	
	12	櫃台電源500VA	500		500		1P-100AF-20AT	10	4.5	2.0x4,16φ E-2.0	
TOTAL			9480	3160	3160	3160	3P-100AF-60AT	10	28.7	30"x4,E51φ E-5.5°	



本電氣設備圖面已由貴技師依技師法相關規定簽發負責。本公司基於協助用戶快速供電之服務立場僅就設計能與電力系統配合項目加以檢討審查。將來如供電方式變更或不符合時應予變更設計進行審查。至於用電設備事項仍請依有關規定逕向本處營業部門洽辦。

工程名稱/Project
悅萊建設
新莊區新知段90地號
辦公大樓新建工程

修正記錄/Revisions

108.07.05
5層至18層變更為6戶

備註說明/Note

銘寬電機技師事務所

設計/Design 周琦倫
繪圖/Drawn 謝元淵
校核/Check 楊麗麗

比例/Scale N.S

單位/Unit

日期/Date 108.07.05

圖名/Drawing Name
負載表及單線圖(九)

圖號/Drawing No.

E2-09

李文勝建築師事務所
W-S.Lee Architects & Planners

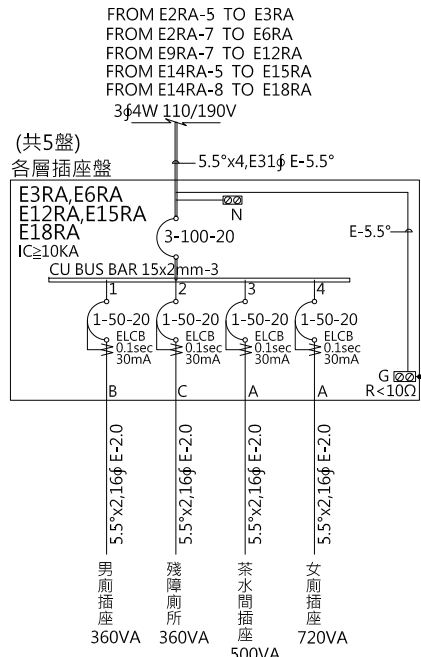
發包圖(第一次變更)
108.07.05
出圖章

台北市內湖區新湖三路189號4F
Tel:02-27938108 Fax:02-27932606
E-mail:wslee.arch@wslee.com.tw

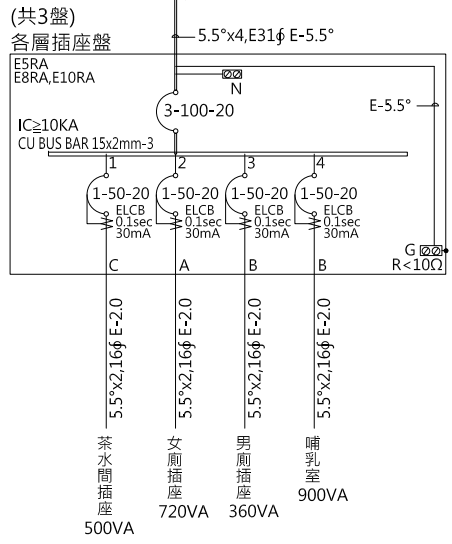
108莊建字第0011號

Panel Board	CKT. NO.	Description	Total Load	Phase Load			N.F.B.	IC (KA)	AMP (A)	Conduit & Wire
				A	B	C				
E3RA,E7RA E10RA,E13RA E15RA,E18RA 3φ4W 220/380V (FROM E2RA) (FROM E9RA) (FROM E14RA)	1	茶水間插座 500VA	500		500		ELCB1P-20AT	10	4.5	5.5"x2,16φ E-2.0
	2	R180VAX4	720			720	ELCB1P-20AT	10	6.5	5.5"x2,16φ E-2.0
	3	R180VAX2	360	360			ELCB1P-20AT	10	4.9	5.5"x2,16φ E-2.0
		TOTAL	1580	360	500	720	3P-100AF-20AT	10	6.5	5.5"x4,E31φ E-5.5°
E5RA,E8RA E11RA E16RA 3φ4W 220/380V (FROM E2RA) (FROM E9RA) (FROM E14RA)	1	茶水間插座 500VA	500			500	ELCB1P-20AT	10	4.5	5.5"x2,16φ E-2.0
	2	R180VAX4	720	720			ELCB1P-20AT	10	6.5	5.5"x2,16φ E-2.0
	3	R180VAX2	360		360		ELCB1P-20AT	10	4.9	5.5"x2,16φ E-2.0
		TOTAL	1580	720	360	500	3P-100AF-20AT	10	6.5	5.5"x4,E31φ E-5.5°
E6RA E12RA E17RA 3φ4W 220/380V (FROM E2RA) (FROM E9RA) (FROM E14RA)	1	茶水間插座 500VA	500	500			ELCB1P-20AT	10	4.5	5.5"x2,16φ E-2.0
	2	R180VAX4	720		720		ELCB1P-20AT	10	6.5	5.5"x2,16φ E-2.0
	3	R180VAX2	360		360		ELCB1P-20AT	10	4.9	5.5"x2,16φ E-2.0
		TOTAL	1580	500	720	360	3P-100AF-20AT	10	6.5	5.5"x4,E31φ E-5.5°
MDFP 3φ4W 220/380V (FROM KWH)	1	FL28W/1-2	56	56			1P-50AF-20AT	10	1	2.0"x2,16φ E-2.0
	2	冷氣專插1.5KVA	1500		1500		1P-50AF-20AT	10	6.8	5.5"x2,16φ E-2.0
	3	冷氣專插1.5KVA	1500		1500		1P-50AF-20AT	10	6.8	5.5"x2,16φ E-2.0
	4	MDFR PANEL(TR7.5KVA)	3720	1220	1500	1000	3P-100AF-20AT	10	11.4	5.5"x3,E31φ E-8°
	TOTAL	6776	1276	3000	2500	3P-100AF-40AT	10	13.6	14"x4,E31φ E-8°	
MDFR 3φ4W 110/190V (FROM MDFP(TR)	1	R180VA-4	720	720			1P-50AF-20AT	10	6.5	5.5"x2,16φ E-2.0
	2	電信設備500VA	500	500			1P-50AF-20AT	10	4.5	5.5"x2,16φ E-2.0
	3	電信設備500VA	500		500		1P-50AF-20AT	10	4.5	5.5"x2,16φ E-2.0
	4	電信設備500VA	500		500		1P-50AF-20AT	10	4.5	5.5"x2,16φ E-2.0
	5	電信設備500VA	500		500		1P-50AF-20AT	10	4.5	5.5"x2,16φ E-2.0
	6	電信設備500VA	500		500		1P-50AF-20AT	10	4.5	5.5"x2,16φ E-2.0
	7	電信設備500VA	500		500		1P-50AF-20AT	10	4.5	5.5"x2,16φ E-2.0
		TOTAL	3720	1220	1500	1000	3P-100AF-30AT	10	15.6	8"x4,E31φ E-5.5°
E9RA 3φ4W 110/190V (FROM MRA)	1	茶水間插座 500VA	500	500			ELCB1P-20AT	10	4.5	5.5"x2,16φ E-2.0
	2	R180VAX4	720		720		ELCB1P-20AT	10	6.5	5.5"x2,16φ E-2.0
	3	R180VAX2	360		360		ELCB1P-20AT	10	3.3	5.5"x2,16φ E-2.0
	4	E10RA PANEL (插座盤)	1580	360	500	720	3P-100AF-20AT	10	6.5	5.5"x4,E31φ E-5.5°
	5	E11RA PANEL (插座盤)	1580	720	360	500	3P-100AF-20AT	10	6.5	5.5"x4,E31φ E-5.5°
	6	E12RA PANEL (插座盤)	1580	500	720	360	3P-100AF-20AT	10	6.5	5.5"x4,E31φ E-5.5°
	7	E13RA PANEL (插座盤)	1580	360	500	720	3P-100AF-20AT	10	6.5	5.5"x4,E31φ E-5.5°
	TOTAL	7900	2440	2800	2660	3P-100AF-60AT	10	25.5	30"x4,E31φ E-5.5°	
E14RA 3φ4W 110/190V (FROM MRA)	1	茶水間插座 500VA	500	500			ELCB1P-20AT	10	4.5	5.5"x2,16φ E-2.0
	2	R180VAX4	720		720		ELCB1P-20AT	10	6.5	5.5"x2,16φ E-2.0
	3	R180VAX2	360		360		ELCB1P-20AT	10	3.3	5.5"x2,16φ E-2.0
	4	E15RA PANEL (插座盤)	1580	360	500	720	3P-100AF-20AT	10	6.5	5.5"x4,E31φ E-5.5°
	5	E16RA PANEL (插座盤)	1580	720	360	500	3P-100AF-20AT	10	6.5	5.5"x4,E31φ E-5.5°
	6	E17RA PANEL (插座盤)	1580	500	720	360	3P-100AF-20AT	10	6.5	5.5"x4,E31φ E-5.5°
	7	E18RA PANEL (插座盤)	1580	360	500	720	3P-100AF-20AT	10	6.5	5.5"x4,E31φ E-5.5°
	TOTAL	7900	2440	2800	2660	3P-100AF-60AT	10	25.5	38"x4,E31φ E-8°	

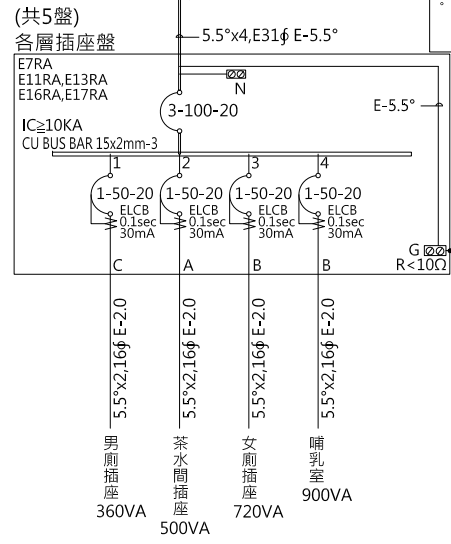
殘障廁所



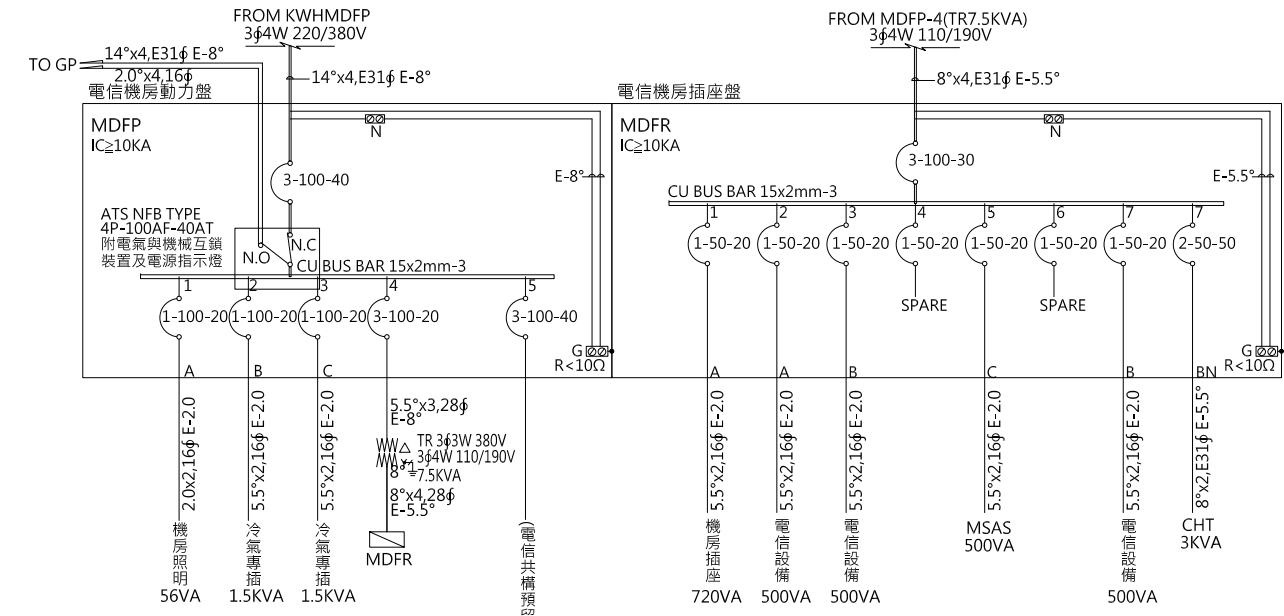
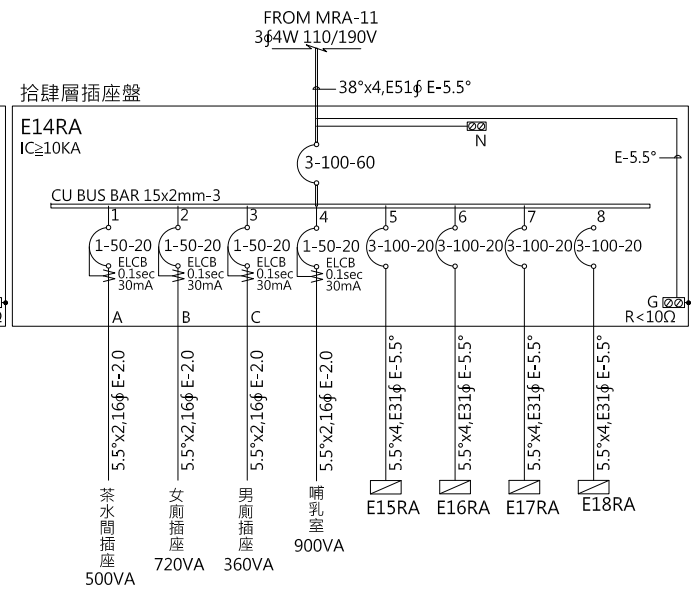
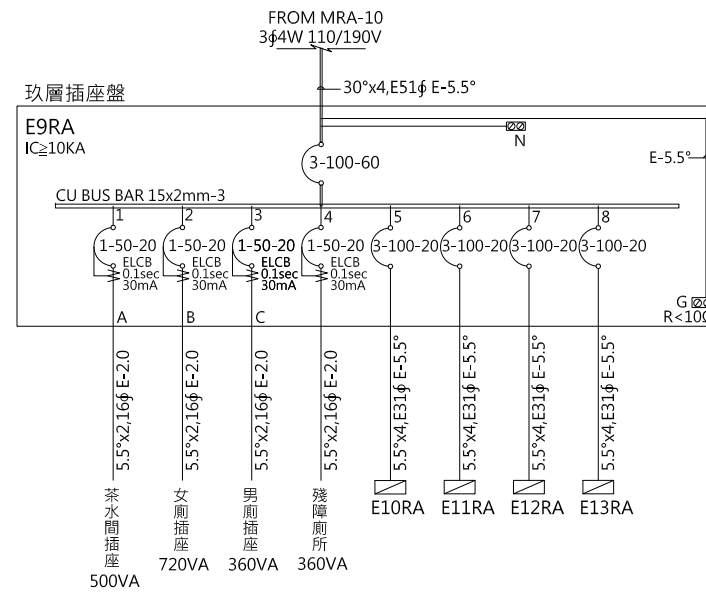
哺乳室



哺乳室



本電氣設備圖已由貴技師依據辦法相關規定簽證負責。本公司基於協助用戶快速供電之服務立場，備註設計能否否電力系統配合等項，自加以檢討審查，將來如供電方式變更或不符時，應予變更設計，重新審查。至於用電申請事項，仍請依照相關規定，向本處電機組門牌申請。



工程名稱/Project
悅萊建設
新莊區新和段90地號
辦公大樓新建工程

修正記錄/Revisions

108.07.05
5層至18層變更為6戶

備註說明/Note

銘寬電機技師事務所

設計/Design 周琦倫

繪圖/Drawn 謝元淵

校核/Check 楊耀耀

比例/Scale N.S

單位/Unit

日期/Date 108.07.05

圖名/Drawing Name
負載表及單線圖(十)

圖號/Drawing No.

E2-10

李文勝建築師事務所
W-S.Lee Architects & Planners

發包圖(第一次變更)
108.07.05
出圖章

台北市內湖區新湖三路189號4F
Tel:02-27938108 Fax:02-27932606
E-mail:wslee.arch@wslee.com.tw

108莊建字第00011號