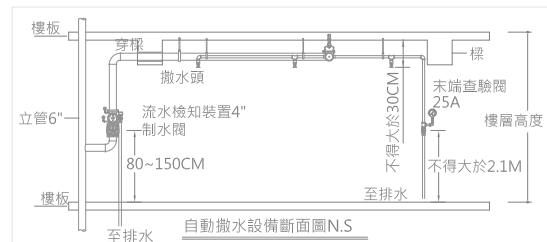


第 49 條
 下列處所得免裝撤水頭：
 一、洗手間、浴室或廁所。
 二、室內安全梯間、特別安全梯間或緊急昇降機間之排煙室。
 三、防火構造之昇降機昇降路或管道間。
 四、昇降機機室或通風換氣設備機室。
 五、電信機室或電腦室。
 六、發電機、變壓器等電氣設備室。
 七、外氣流通無法有效探測火災之走廊。



柒、捌層撤水配置平面圖 S:1/100

供無障礙使用之特別安全梯乙梯

供無障礙使用之昇降機

撤水頭數量	1~2	3	4~5	6~8	9~18	19~30	31以上
管徑	1"	1 1/4"	1 1/2"	2"	2 1/2"	3"	4"

註:1.未標示之撤水頭管徑均為1"
 2.自動撤水管徑對照表
 3.流水檢知裝置一次側之制水閥應設在距樓地板面0.8~1.5公尺間。

數量統計表：

圖例				
數量	7,8F	1	1	142

第三次變更設計
 108莊建字第00011號

修正記錄/Revisions

108.07.05
 5層至18層變更為6戶

備註說明/Note

銘寬電機技師事務所

設計/Design 周琦倫

繪圖/Drawn 余天恩

校核/Check 楊麗聰

比例/Scale 1:100

單位/Unit

日期/Date 109.04.08

圖名/Drawing Name

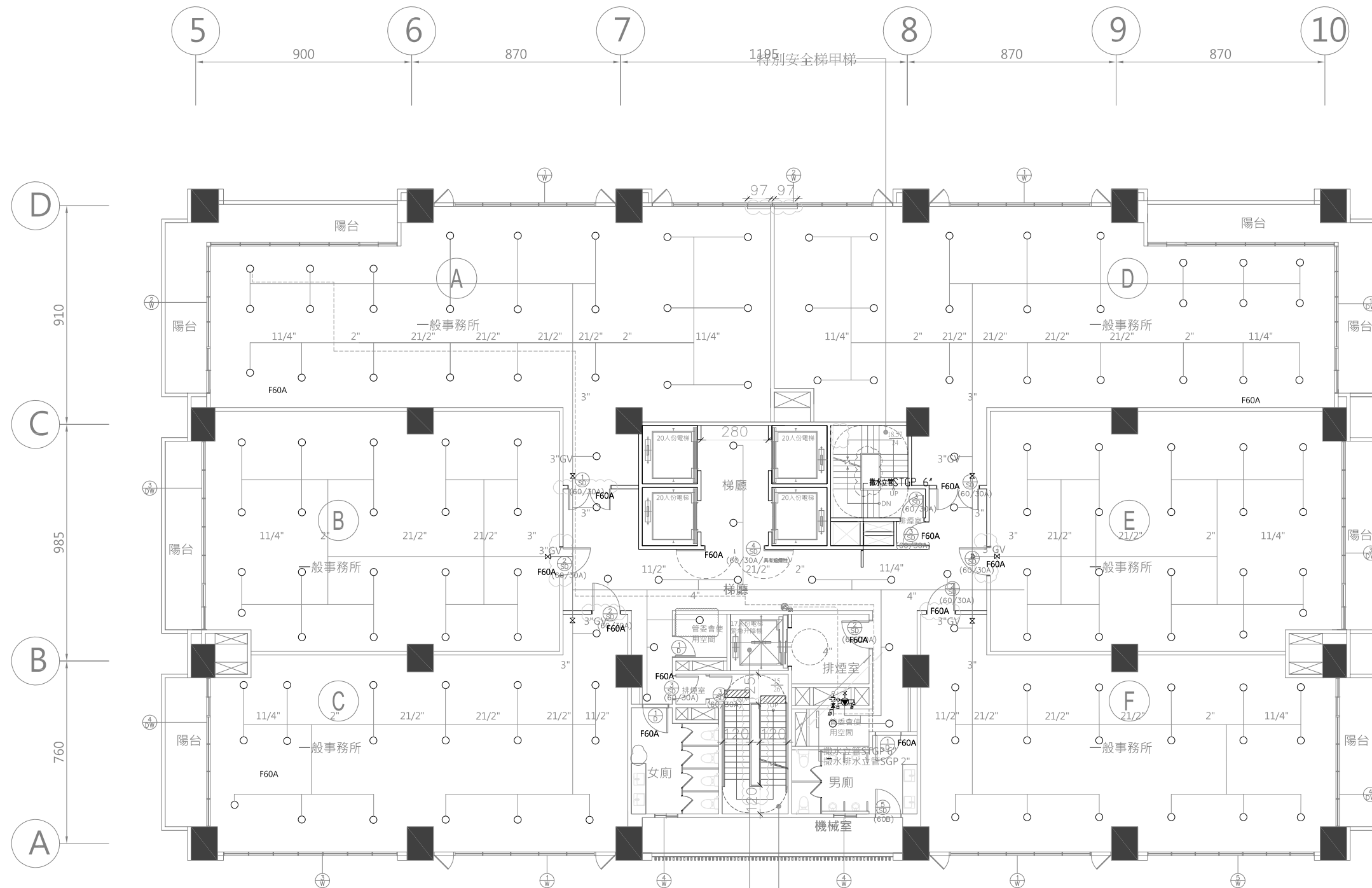
拾、拾壹、拾參、拾肆層
 撤水配置平面圖

圖號/Drawing No.

F4-12

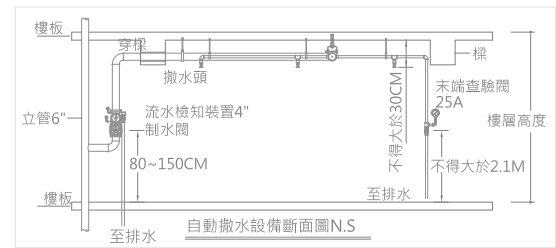
李文勝建築師事務所
 W-S.Lee Architects & Planners

台北市內湖區新湖三路189號4F
 Tel:02-27938108 Fax:02-27932606
 E-mail:wslee.arch@wslee.com.tw



拾、拾壹、拾參、拾肆層撤水配置平面圖 S:1/100

- 第 49 條
 下列處所得免裝撤水頭：
 一、洗手間、浴室或廁所。
 二、室內安全梯間、特別安全梯間或緊急昇降機間之排煙室。
 三、防火構造之昇降機昇降路或管道間。
 四、昇降機機室或通風換氣設備機室。
 五、電信機室或電腦室。
 六、發電機、變壓器等電氣設備室。
 七、外氣流通無法有效探測火災之走廊。



供無障礙使用之特別安全梯乙梯
 供無障礙使用之昇降機

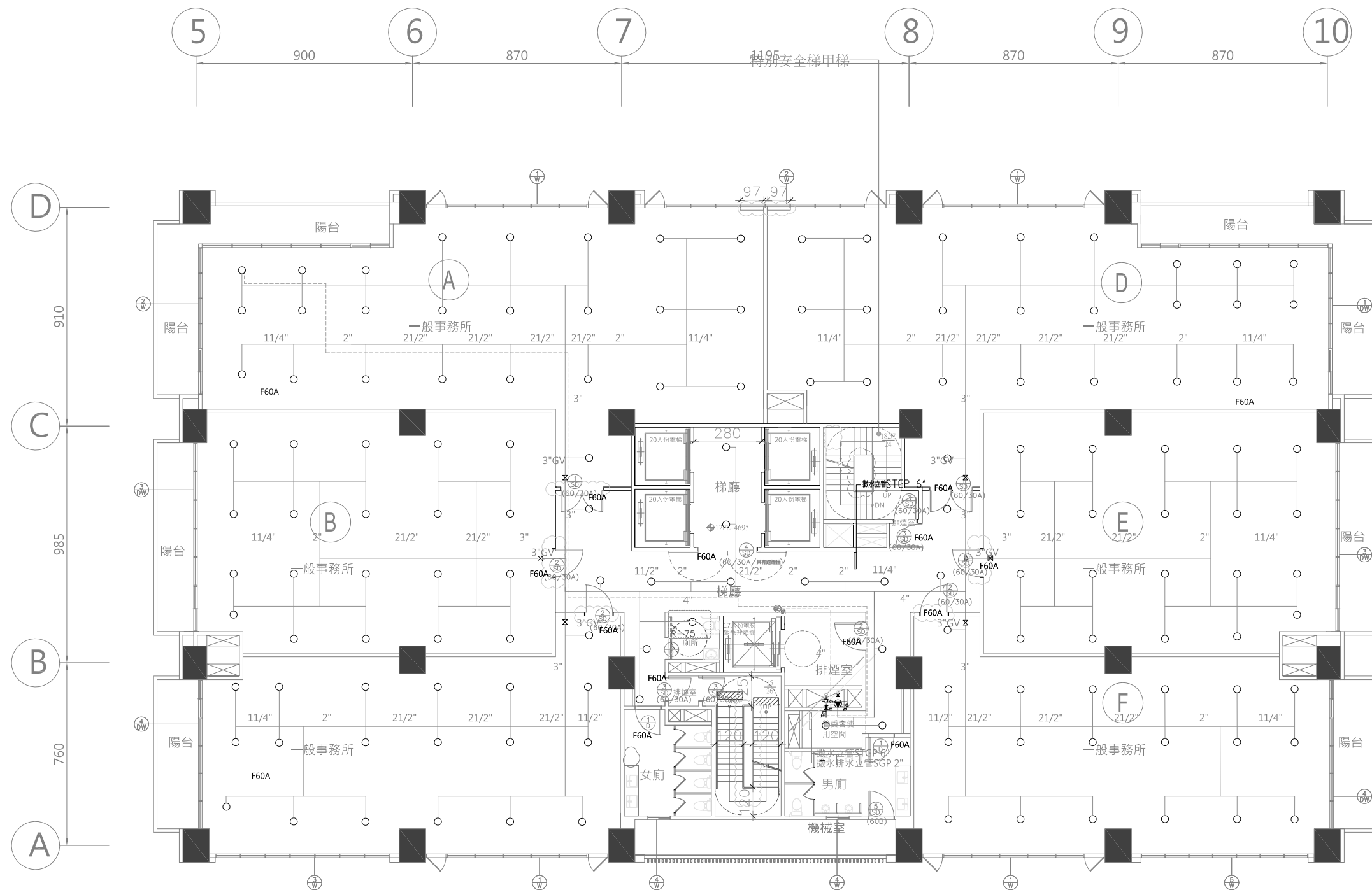
撤水頭數量	1~2	3	4~5	6~8	9~18	19~30	31以上
管徑	1"	1 1/4"	1 1/2"	2"	2 1/2"	3"	4"

註:1.未標示之撤水頭管徑均為1"
 2.自動撤水管徑對照表
 3.流水檢知裝置一次側之制水閥應設在距樓地板面0.8~1.5公尺間。

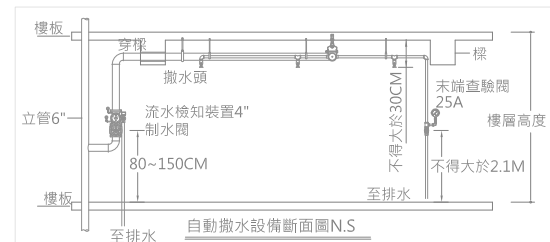
數量統計表：

圖例				
數量	10,11,13,14F	1	1	142

第三次變更設計
 108莊建字第00011號



第 49 條
下列處所得免裝撤水頭：
一、洗手間、浴室或廁所。
二、室內安全梯間、特別安全梯間或緊急昇降機間之排煙室。
三、防火構造之昇降機昇降路或管道間。
四、昇降機機室或通風換氣設備機室。
五、電信機室或電腦室。
六、發電機、變壓器等電氣設備室。
七、外氣流通無法有效探測火災之走廊。



拾貳層撤水配置平面圖 S:1/100

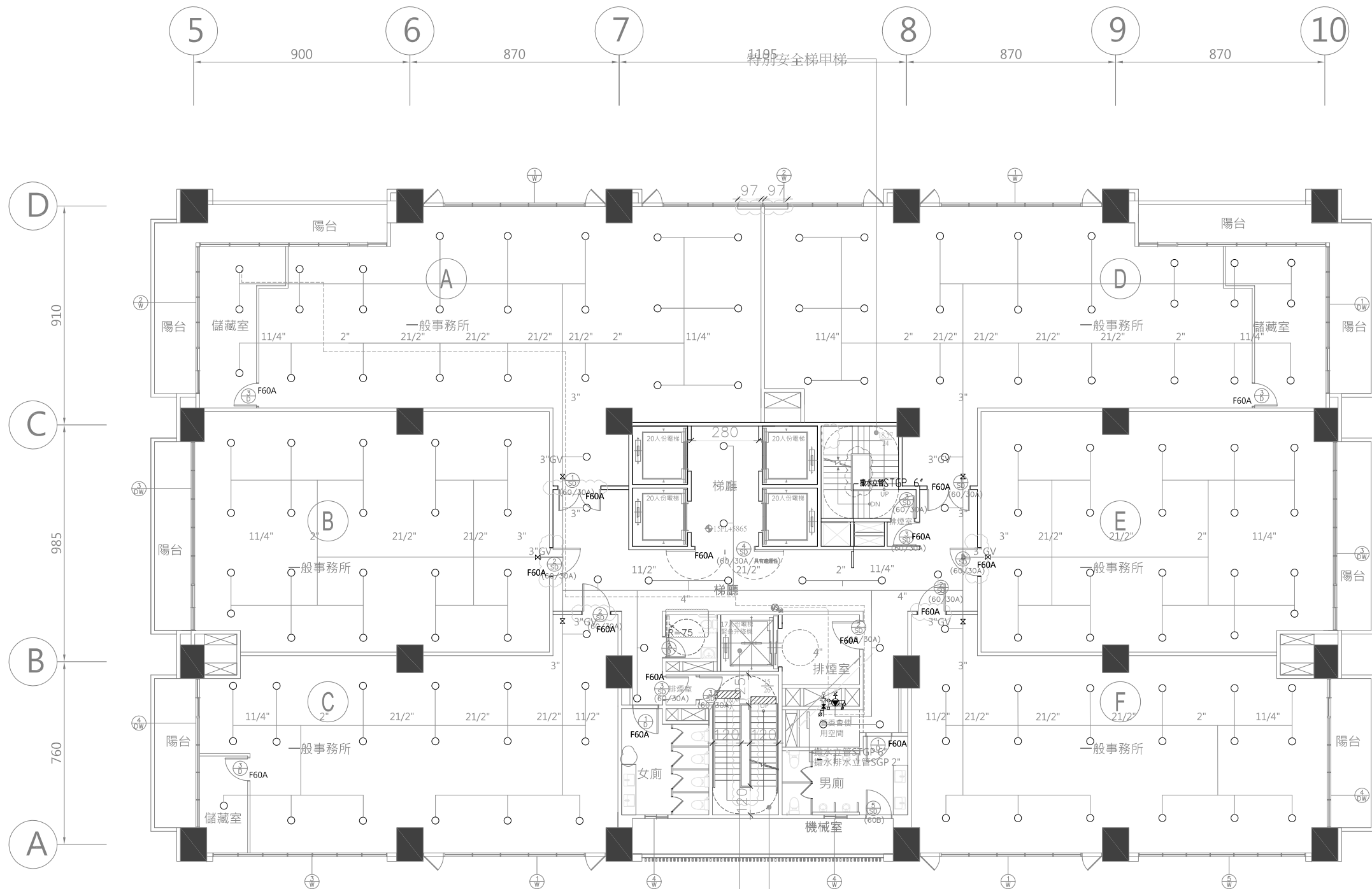
撤水頭數量	1~2	3	4~5	6~8	9~18	19~30	31以上
管徑	1"	1 1/4"	1 1/2"	2"	2 1/2"	3"	4"

註:1.未標示之撤水頭管徑均為1"
2.自動撤水管徑對照表
3.流水檢知裝置一次側之制水閥應設在距樓地板面0.8~1.5公尺間。

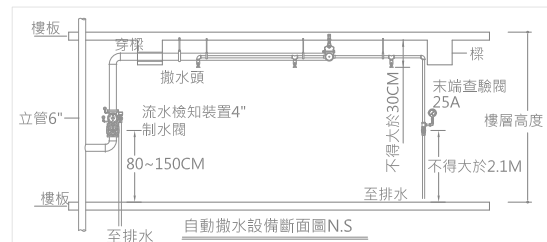
數量統計表：

圖例				
數量	12F	1	1	141

第三次變更設計
108莊建字第00011號



第 49 條
下列處所得免裝撤水頭：
一、洗手間、浴室或廁所。
二、室內安全梯間、特別安全梯間或緊急昇降機間之排煙室。
三、防火構造之昇降機昇降路或管道間。
四、昇降機機室或通風換氣設備機室。
五、電信機室或電腦室。
六、發電機、變壓器等電氣設備室。
七、外氣流通無法有效探測火災之走廊。



拾伍層撤水配置平面圖 S:1/100

供無障礙使用之特別安全梯乙梯

供無障礙使用之昇降機

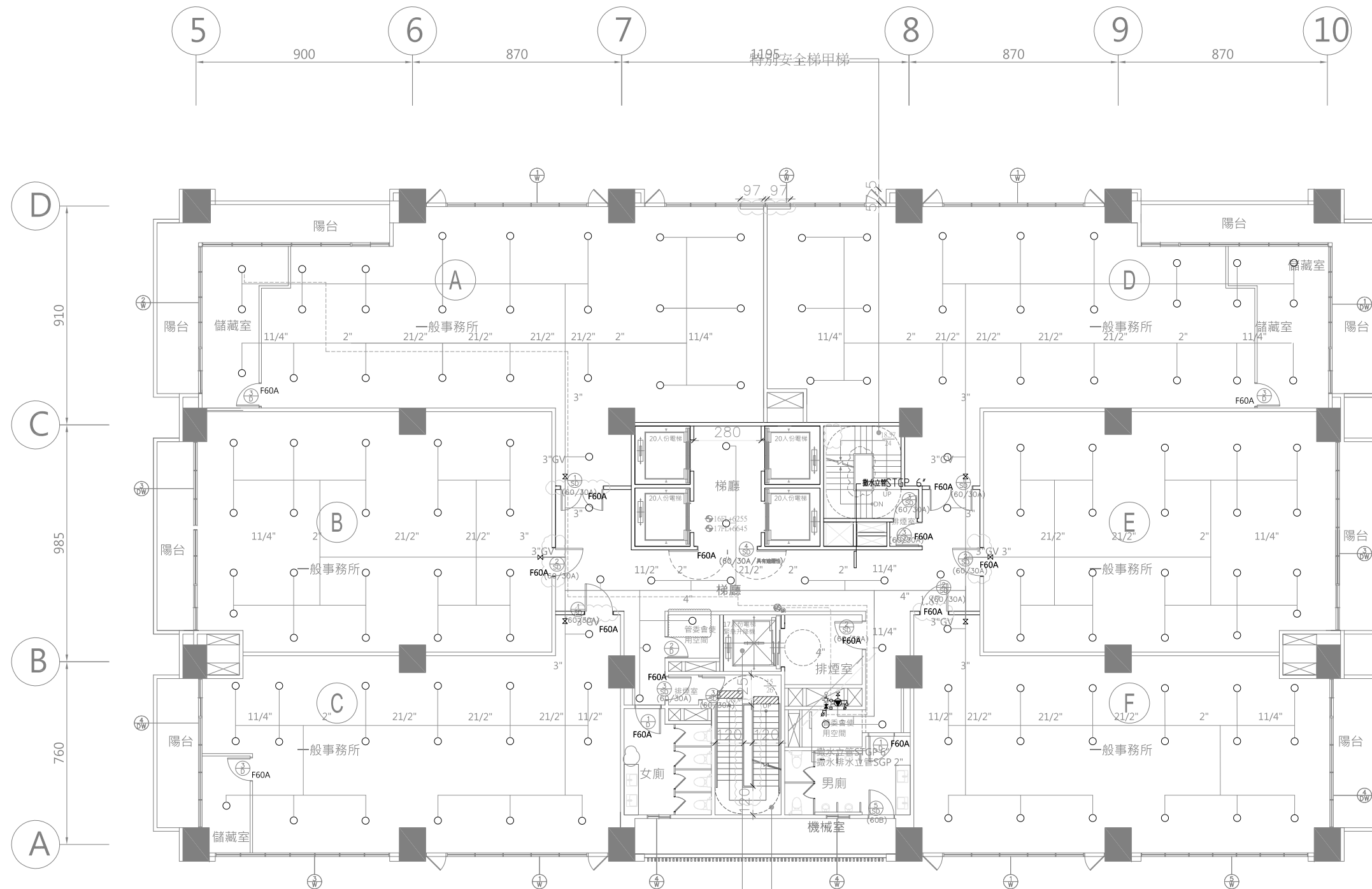
撤水頭數量	1~2	3	4~5	6~8	9~18	19~30	31以上
管徑	1"	1 1/4"	1 1/2"	2"	2 1/2"	3"	4"

註:1.未標示之撤水頭管徑均為1"
2.自動撤水管徑對照表
3.流水檢知裝置一次側之制水閥應設在距樓地板面0.8~1.5公尺間。

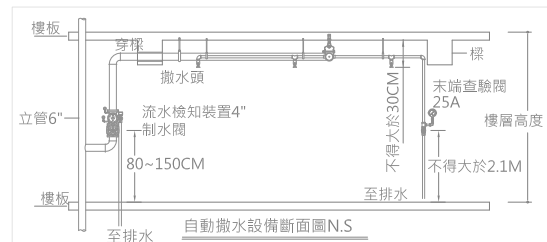
數量統計表:

圖例				
數量	15F	1	1	141

第三次變更設計
108莊建字第00011號



- 第 49 條
下列處所得免裝撒水頭：
一、洗手間、浴室或廁所。
二、室內安全梯間、特別安全梯間或緊急昇降機間之排煙室。
三、防火構造之昇降機昇降路或管道間。
四、昇降機機室或通風換氣設備機室。
五、電信機室或電腦室。
六、發電機、變壓器等電氣設備室。
七、外氣流通無法有效探測火災之走廊。



拾陸、拾柒層撒水配置平面圖 S:1/100

供無障礙使用之特別安全梯乙梯

供無障礙使用之昇降機

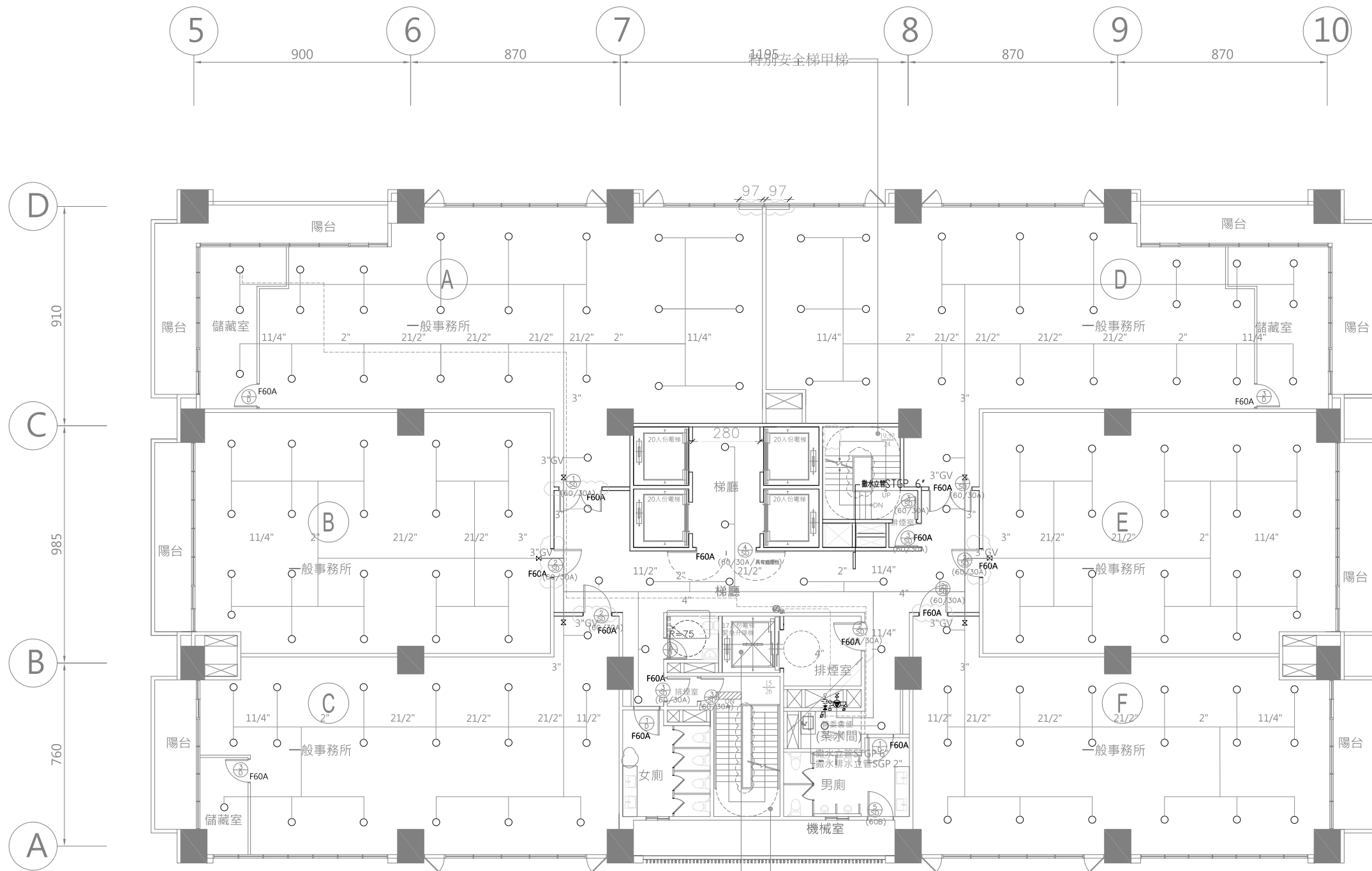
撒水頭數量	1~2	3	4~5	6~8	9~18	19~30	31以上
管徑	1"	1 1/4"	1 1/2"	2"	2 1/2"	3"	4"

- 註:1.未標示之撒水頭管徑均為1"
2.自動撒水管徑對照表
3.流水檢知裝置一次側之制水閥應設在距樓地板面0.8~1.5公尺間。

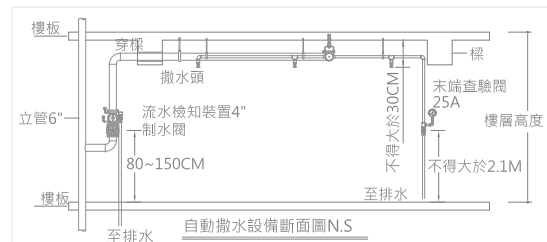
數量統計表:

圖例				
數量	16,17F	1	1	1
				142

第三次變更設計
108莊建字第00011號



第 49 條
 下列處所得免裝撤水頭：
 一、洗手間、浴室或廁所。
 二、室內安全梯間、特別安全梯間或緊急昇降機間之排煙室。
 三、防火構造之昇降機昇降路或管道間。
 四、昇降機機械室或通風換氣設備機械室。
 五、電信機械室或電腦室。
 六、發電機、變壓器等電氣設備室。
 七、外氣流通無法有效探測火災之走廊。



拾捌層撤水配置平面圖 S:1/100

供無障礙使用之特別安全梯乙梯

供無障礙使用之昇降機

撤水頭數量	1~2	3	4~5	6~8	9~18	19~30	31以上
管徑	1"	1 1/4"	1 1/2"	2"	2 1/2"	3"	4"

註:1.未標示之撤水頭管徑均為1"
 2.自動撤水管徑對照表
 3.流水檢知裝置一次側之制水閥應設在距樓地板面0.8~1.5公尺間。

數量統計表:

圖例				
數量	18F	1	1	141

第三次變更設計
 108莊建字第00011號

工程名稱/Project
 悅萊建設
 新莊區新湖段90地號
 辦公大樓新建工程

修正記錄/Revisions

108.07.05
 5層至18層變更為6戶

備註說明/Note

銘竟電機技師事務所

設計/Design 周琦倫

繪圖/Drawn 余天恩

校核/Check 楊麗聰

比例/Scale 1:100

單位/Unit

日期/Date 109.04.08

圖名/Drawing Name

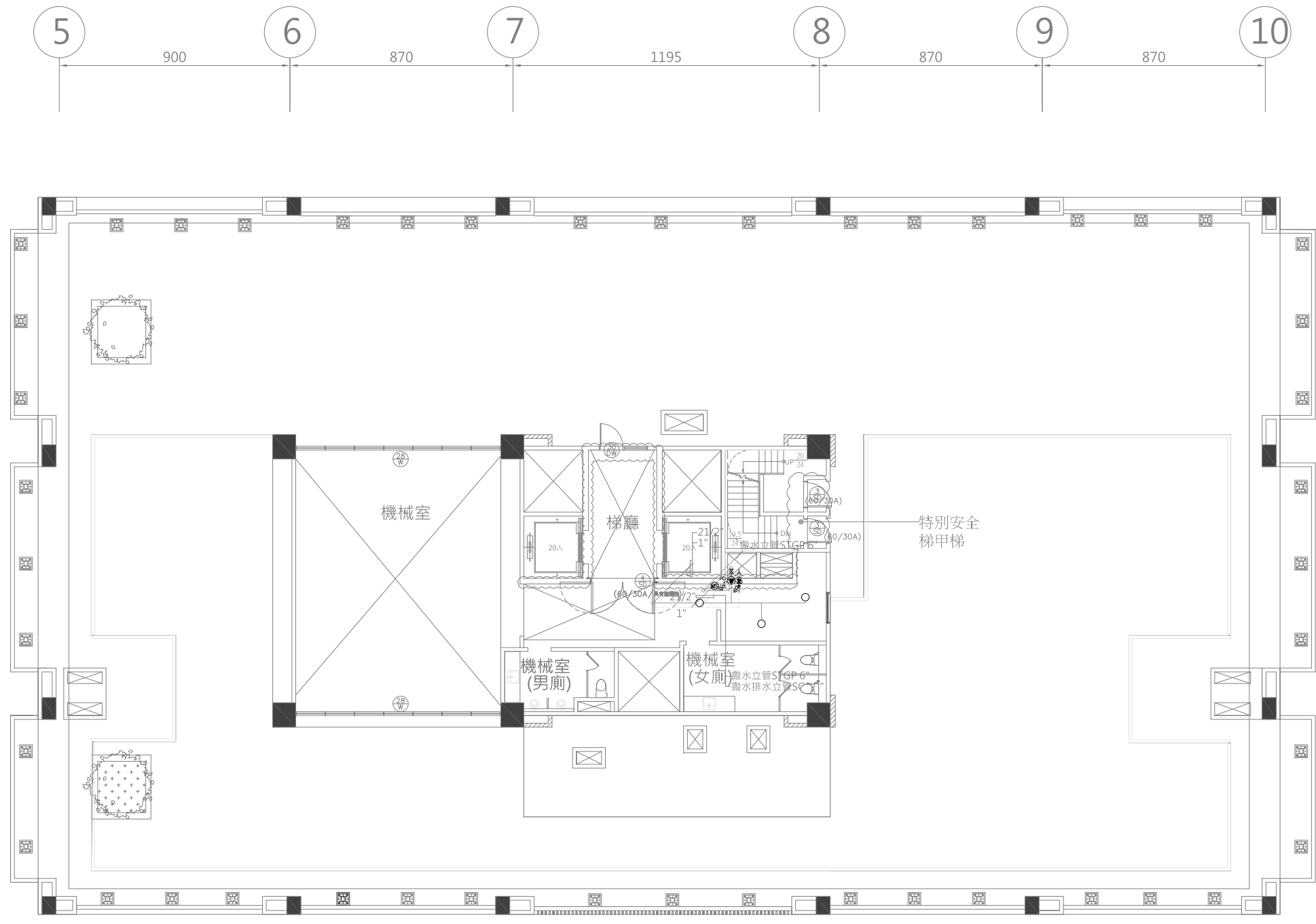
屋突壹層
 撤水配置平面圖

圖號/Drawing No.

F4-17

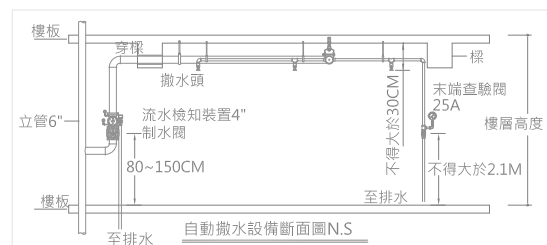
李文勝建築師事務所
 W-S.Lee Architects & Planners

台北市內湖區新湖三路189號4F
 Tel:02-27938108 Fax:02-27932606
 E-mail:wslee.arch@wslee.com.tw



屋突壹層撤水配置平面圖 S:1/100

- 第 49 條
 下列處所得免裝撤水頭：
 一、洗手間、浴室或廁所。
 二、室內安全梯間、特別安全梯間或緊急昇降機間之排煙室。
 三、防火構造之昇降機昇降路或管道間。
 四、昇降機械室或通風換氣設備機械室。
 五、電信機械室或電腦室。
 六、發電機、變壓器等電氣設備室。
 七、外氣流通無法有效探測火災之走廊。



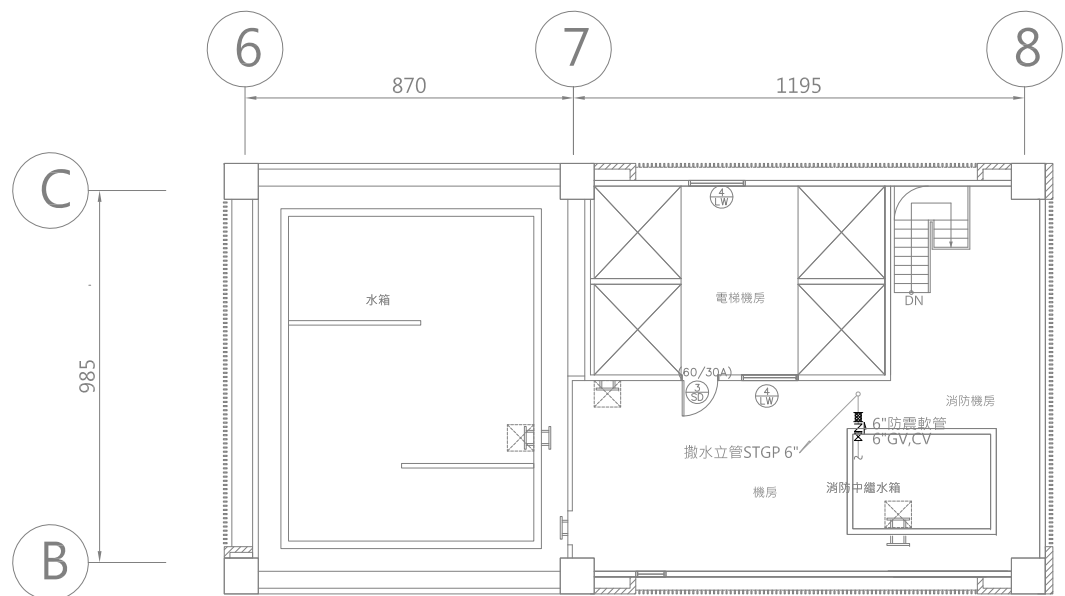
撤水頭數量	1~2	3	4~5	6~8	9~18	19~30	31以上
管徑	1"	1 1/4"	1 1/2"	2"	2 1/2"	3"	4"

註:1.未標示之撤水頭管徑均為1"
 2.自動撤水管徑對照表
 3.流水檢知裝置一次側之制水閥應設在距樓地板面0.8~1.5公尺間。

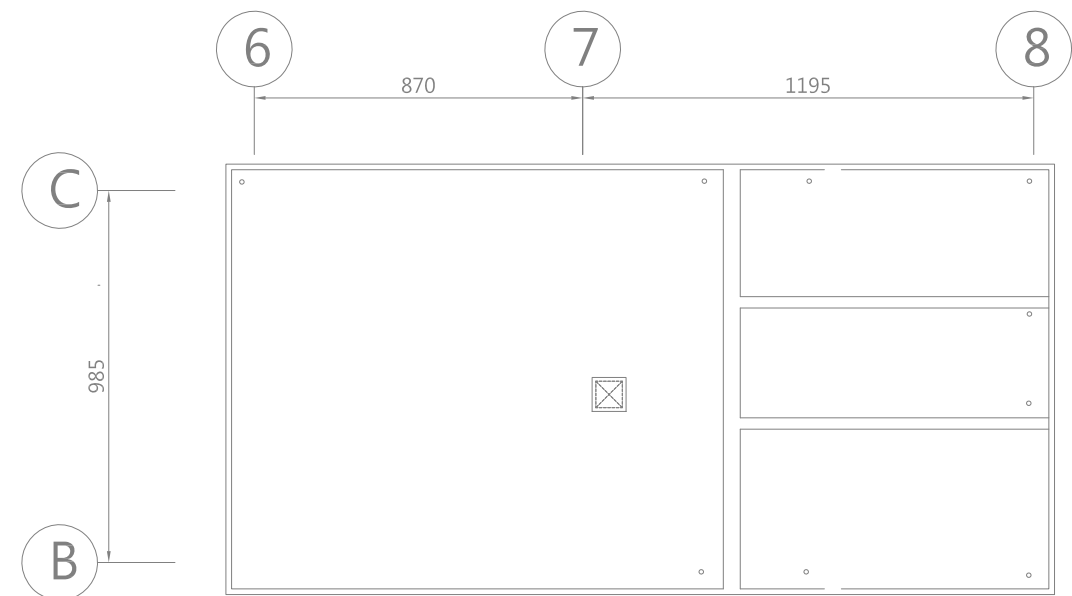
數量統計表：

圖例					
數量	R1F	1	1	1	3

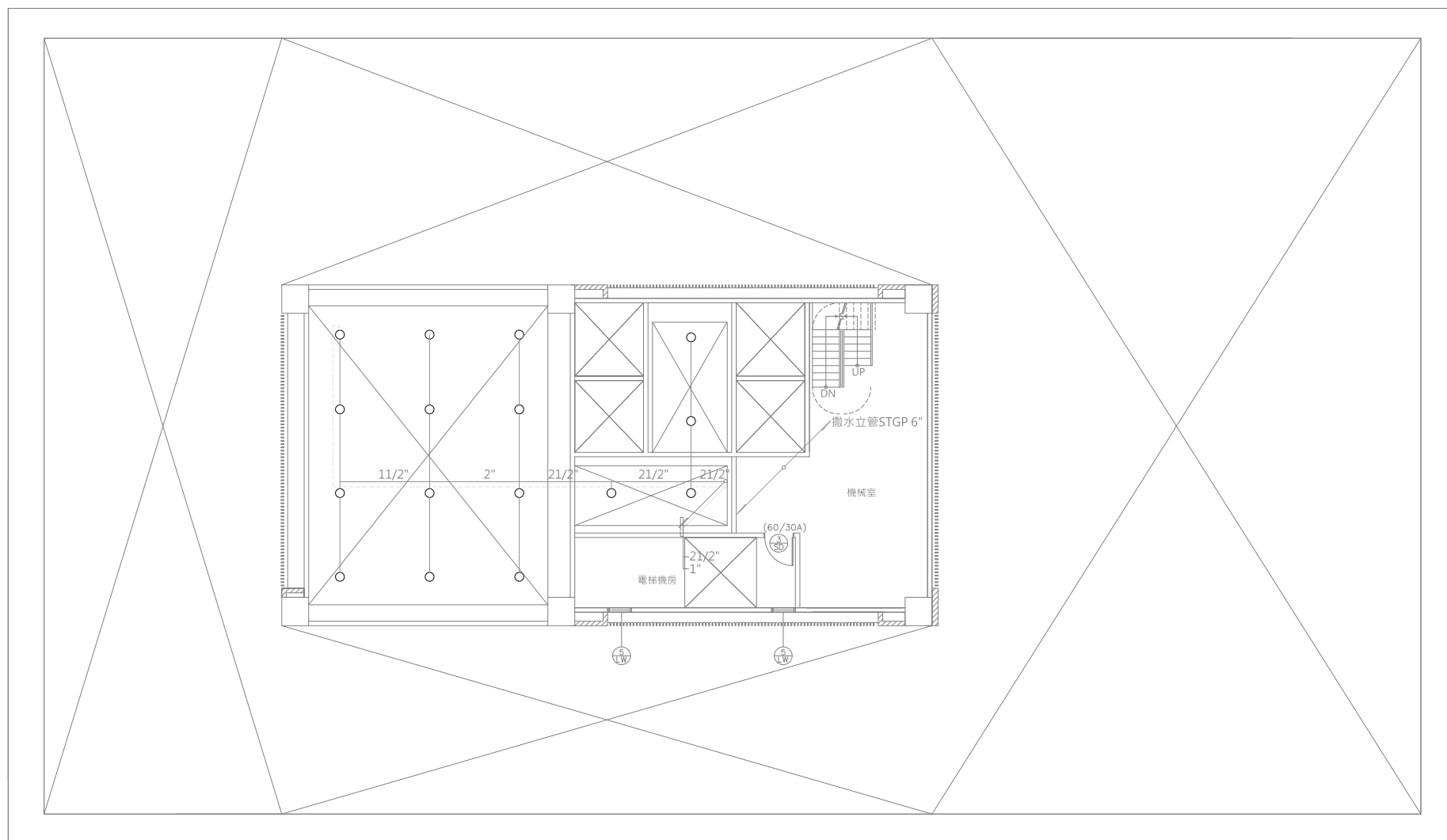
第三次變更設計
 108莊建字第00011號



屋突參層撤水配置平面圖 S:1/100

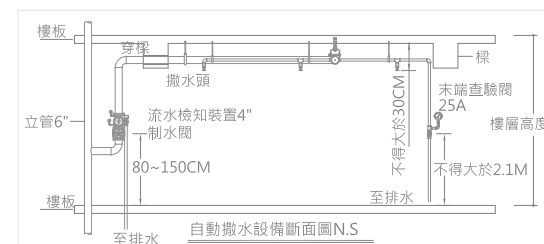


屋突頂層撤水配置平面圖 S:1/100



屋突貳層撤水配置平面圖 S:1/100

第 49 條
下列處所得免裝撤水頭：
一、洗手間、浴室或廁所。
二、室內安全梯間、特別安全梯間或緊急昇降機間之排煙室。
三、防火構造之昇降機昇降路或管道間。
四、昇降機機室或通風換氣設備機室。
五、電信機室或電腦室。
六、發電機、變壓器等電氣設備室。
七、外氣流通無法有效探測火災之走廊。

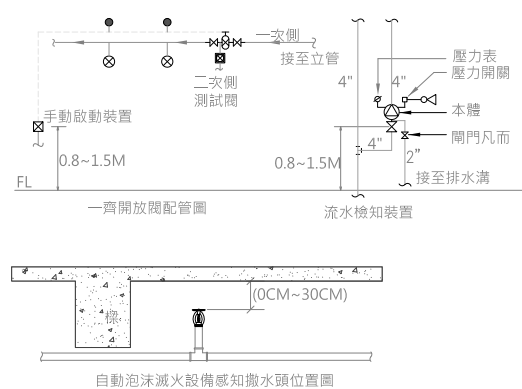


撤水頭數量	1~2	3	4~5	6~8	9~18	19~30	31以上
管徑	1"	1 1/4"	1 1/2"	2"	2 1/2"	3"	4"

註:1.未標示之撤水頭管徑均為1"
2.自動撤水管管徑對照表
3.流水檢知裝置一次側之制水閥應設在距樓地板面0.8~1.5公尺間。

數量統計表：

圖例				
數量	R2F			16

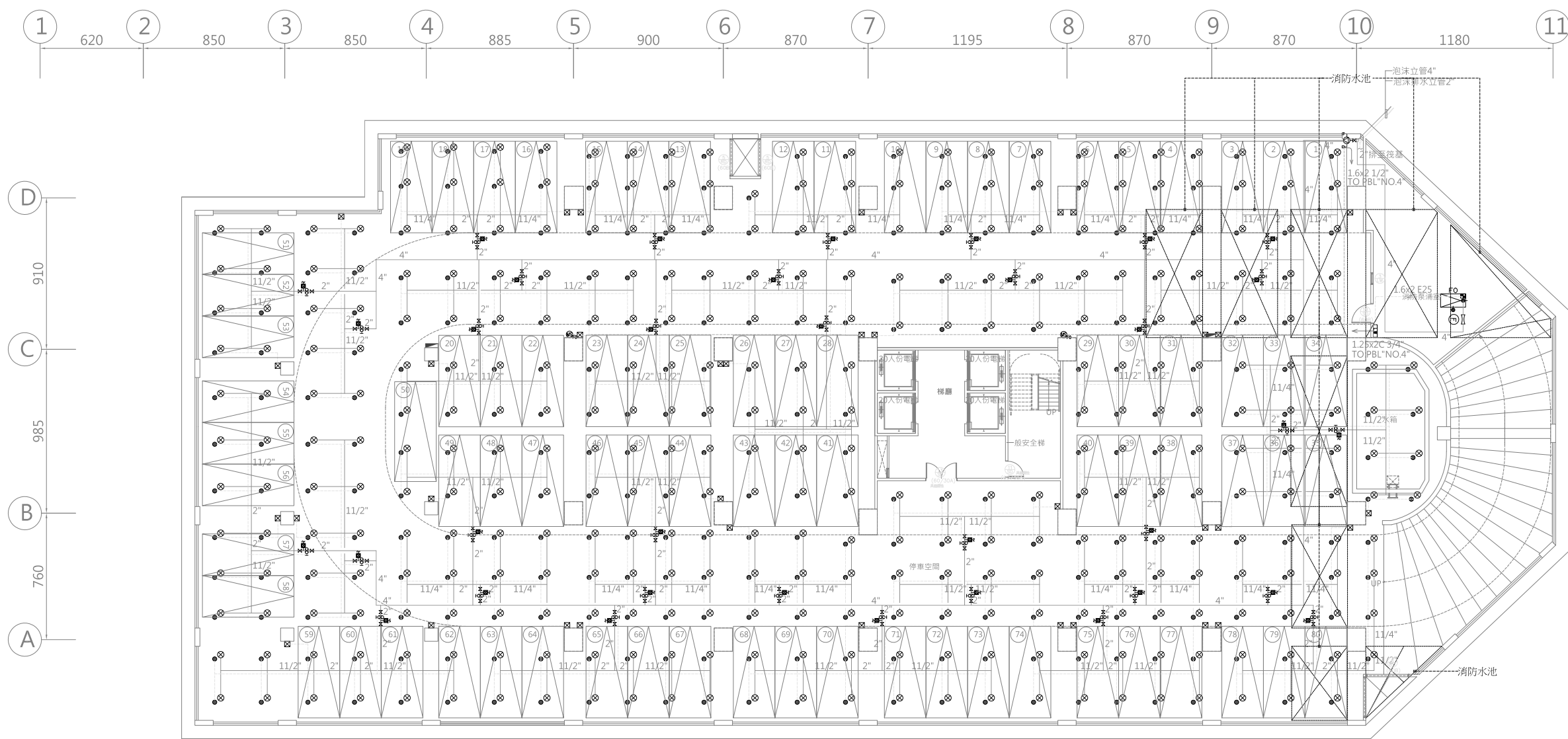


- 註:1.立管管線詳昇位圖
 2.感知灑水頭管徑(虛線部分)均為1/2"碳鋼管·應符合CNS6445規定。
 3.泡沫頭未標註之管徑(實線部分)均為1"碳鋼管·應符合CNS6445規定。
 4.一齊開放閥均為2"
 5.流水檢知裝置一次側之制水閥應設在距樓地板面0.8~1.5公尺間。
 6.配管管徑更改,須重新計算摩擦損失
 7.泡沫頭裝置數量與管徑對照表

泡沫頭數量	1~2	3	4~5	6~18	19~30	二區以上
管徑	1"	1 1/4"	1 1/2"	2"	2 1/2"	4"

數量統計表:

圖例	樓層	1	2	35	35	35	355	355
B4F		1	2	35	35	35	355	355



修正記錄/Revisions

108.07.05
 5層至18層變更為6戶

備註說明/Note

銘寬電機技師事務所

設計/Design 周琦倫

繪圖/Drawn 余天恩

校核/Check 楊麗聰

比例/Scale 1:150

單位/Unit

日期/Date 109.04.08

圖名/Drawing Name

地下肆層泡沫配置平面圖

圖號/Drawing No.

F5-01

李文勝建築師事務所
 W-S.Lee Architects & Planners

發包圖(第一次變更)
 109.04.08
 出圖章

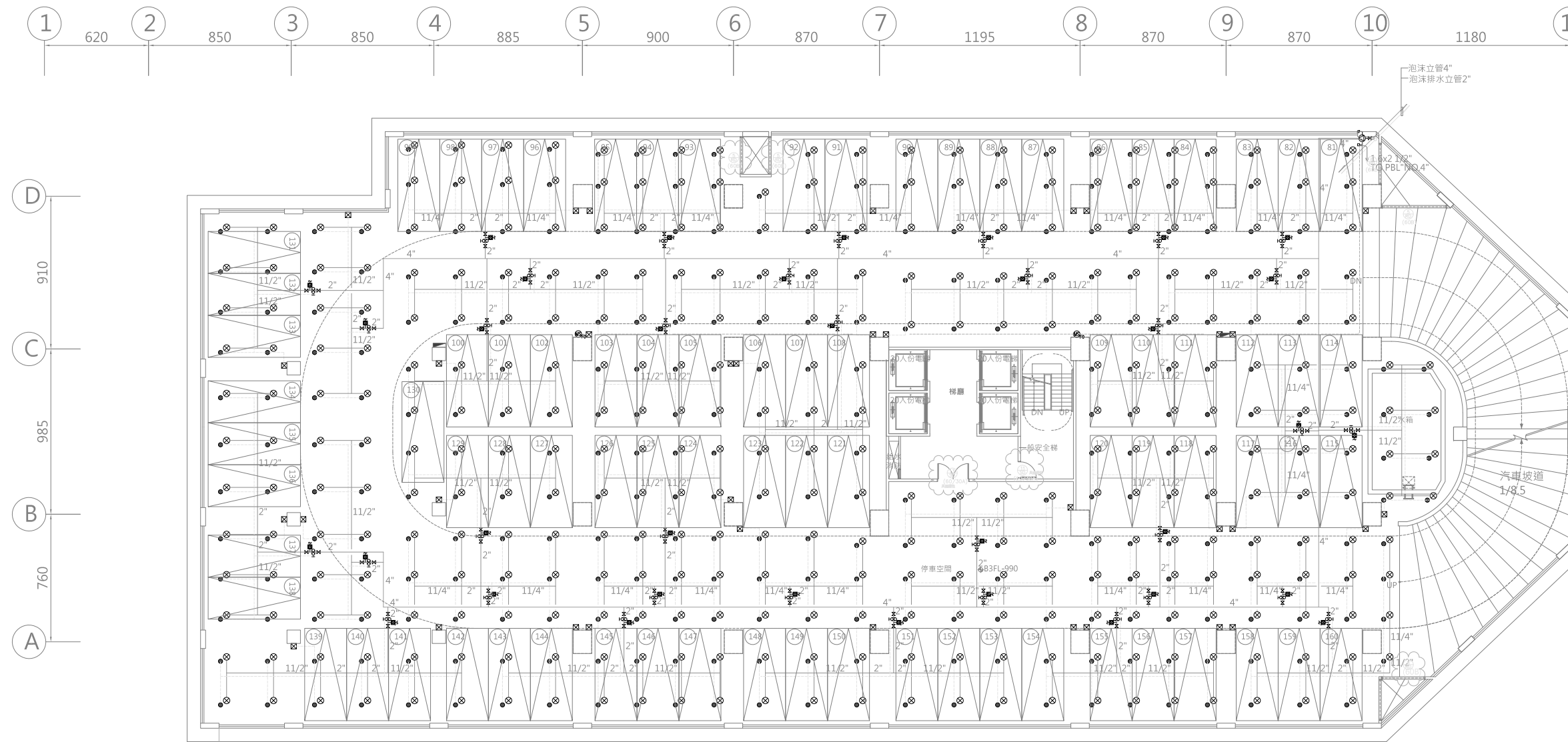
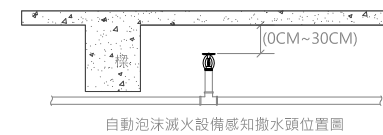
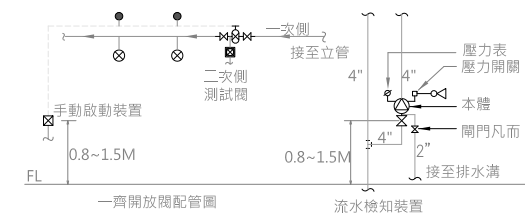
地下肆層泡沫配置平面圖S:1/150

- 註:1.立管管線詳昇位圖
2.感知灑水頭管徑(虛線部分)均為1/2"碳鋼管,應符合CNS6445規定。
3.泡沫頭未標註之管徑(實線部分)均為1"碳鋼管,應符合CNS6445規定。
4.一齊開放閥均為2"
5.流水檢知裝置一次側之制水閥應設在距樓地板面0.8~1.5公尺間。
6.配管管徑更改,須重新計算摩擦損失
7.泡沫頭裝置數量與管徑對照表

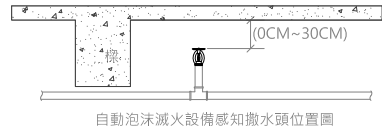
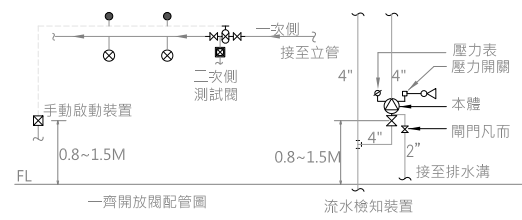
泡沫頭數量	1~2	3	4~5	6~18	19~30	二區以上
管徑	1"	1 1/4"	1 1/2"	2"	2 1/2"	4"

數量統計表:

圖例	樓層	1	2	35	35	35	355	355
B3F		1	2	35	35	35	355	355



地下參層泡沫配置平面圖S:1/150

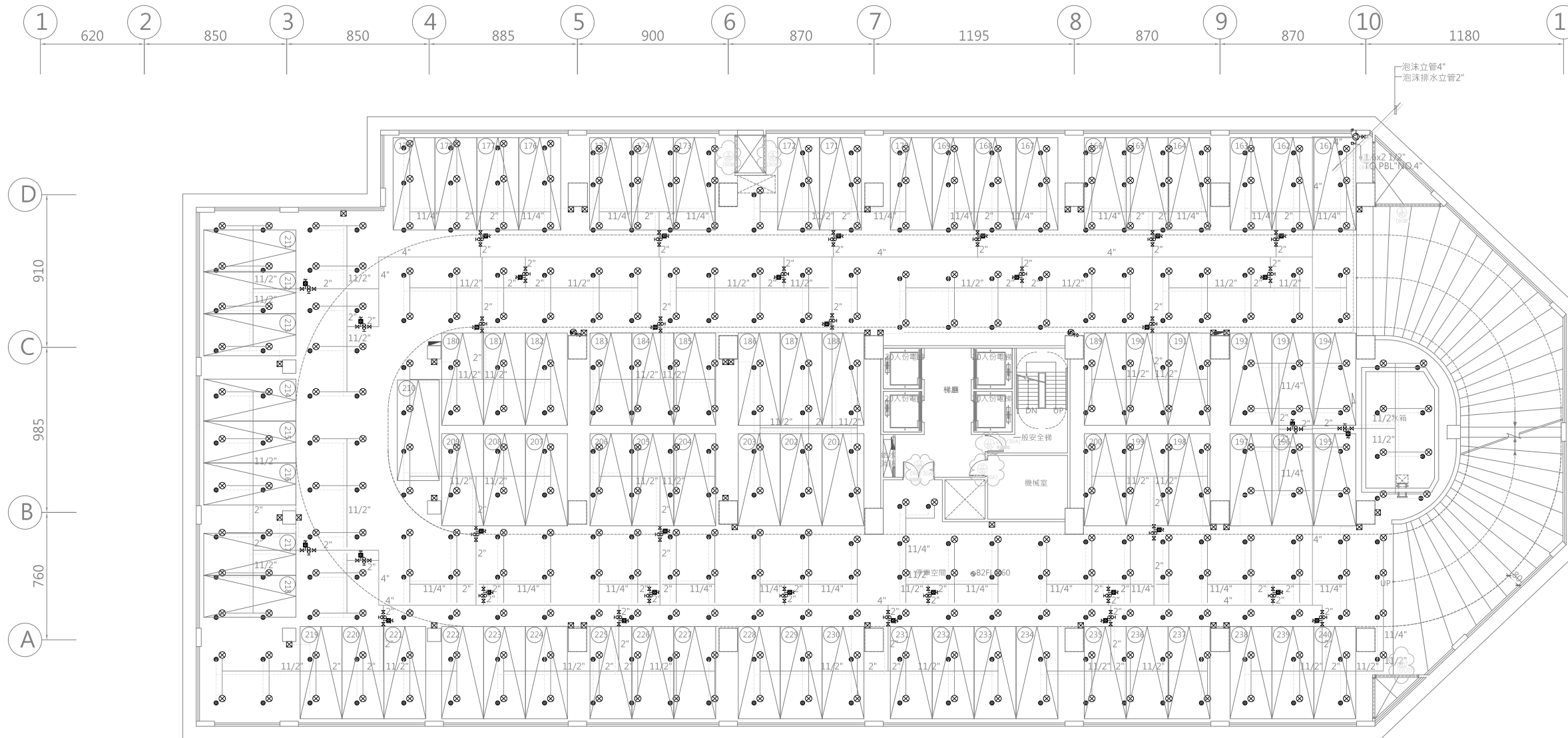


- 註:1.立管管線詳昇位圖
 2.感知灑水頭管徑(虛線部分)均為1/2"碳鋼管·應符合CNS6445規定。
 3.泡沫頭未標註之管徑(實線部分)均為1"碳鋼管·應符合CNS6445規定。
 4.一齊開放閥均為2"
 5.流水檢知裝置一次側之制水閥應設在距樓地板面0.8~1.5公尺間。
 6.配管管徑更改,須重新計算摩擦損失
 7.泡沫頭裝置數量與管徑對照表

泡沫頭數量	1~2	3	4~5	6~18	19~30	二區以上
管徑	1"	1 1/4"	1 1/2"	2"	2 1/2"	4"

數量統計表:

圖例	樓層	1	2	34	34	34	353	353
B2F		1	2	34	34	34	353	353



地下貳層泡沫配置平面圖S:1/150

修正記錄/Revisions

108.07.05
 5層至18層變更為6戶

備註說明/Note

銘竟電機技師事務所

設計/Design 周琦倫

繪圖/Drawn 余天恩

校核/Check 楊麗聰

比例/Scale 1:150

單位/Unit

日期/Date 109.04.08

圖名/Drawing Name

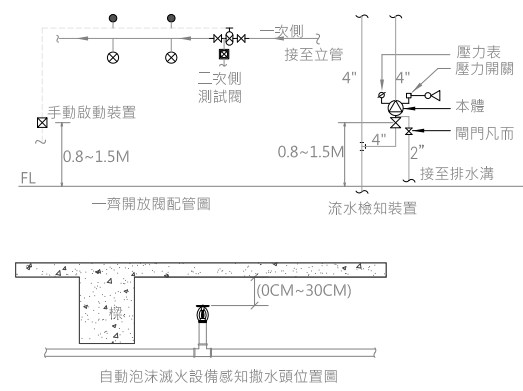
地下貳層泡沫配置平面圖

圖號/Drawing No.

F5-03

李文勝建築師事務所
 W-S.Lee Architects & Planners

發包圖(第一次變更)
 109.04.08
 出圖章

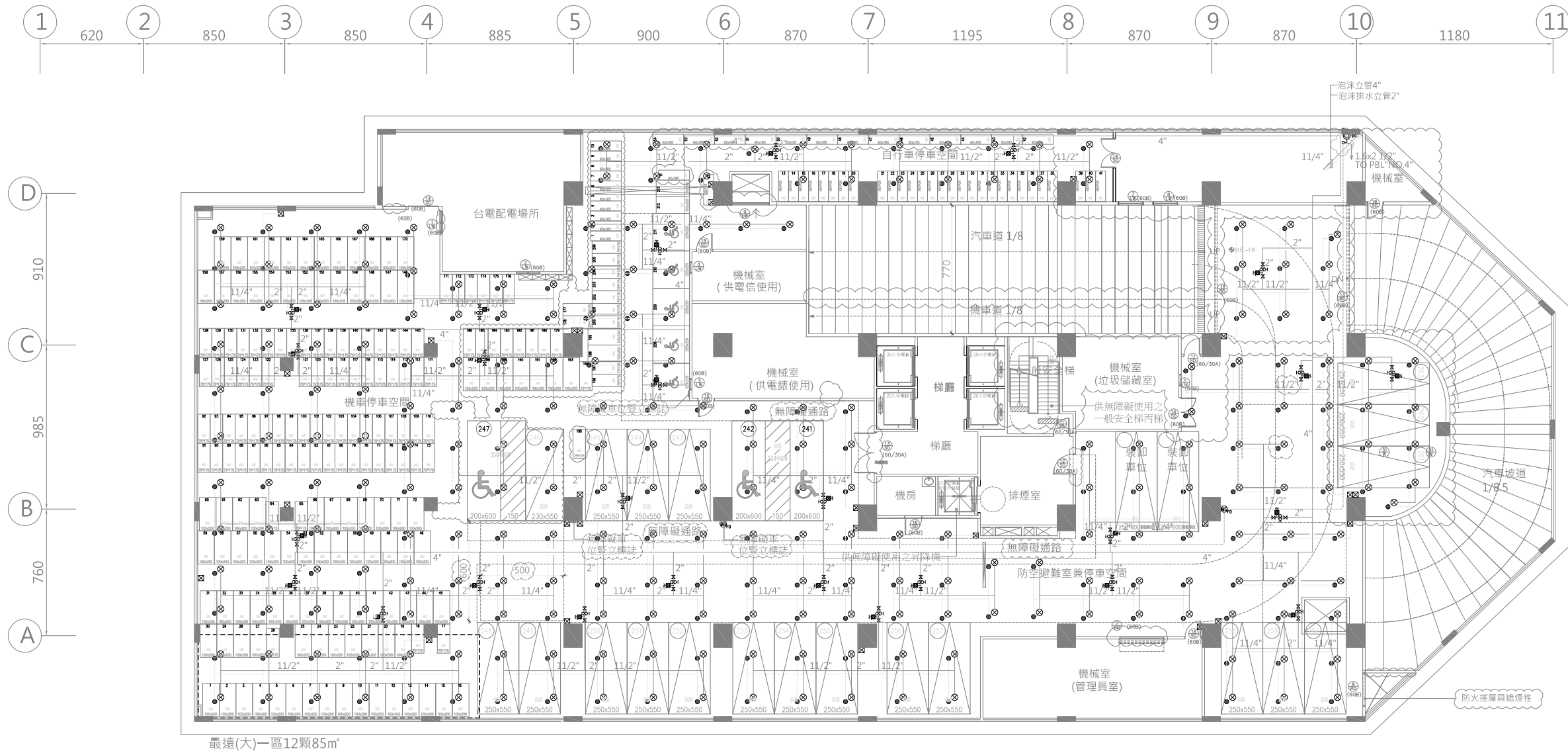


- 註:1.立管管線詳昇位圖
 2.感知灑水頭管徑(虛線部分)均為1/2"碳鋼管·應符合CNS6445規定。
 3.泡沫頭未標註之管徑(實線部分)均為1"碳鋼管·應符合CNS6445規定。
 4.一齊開放閥均為2"
 5.流水檢知裝置一次側之制水閥應設在距樓地板面0.8~1.5公尺間。
 6.配管管徑更改,須重新計算摩擦損失
 7.泡沫頭裝置數量與管徑對照表

泡沫頭數量	1~2	3	4~5	6~18	19~30	二區以上
管徑	1"	1 1/4"	1 1/2"	2"	2 1/2"	4"

數量統計表:

圖例	樓層	1	2	26	26	26	253	253
B1F								



最遠(大)一區12顆85m²

地下壹層泡沫配置平面圖S:1/150

修正記錄/Revisions

108.07.05
 5層至18層變更為6戶

備註說明/Note

銘竟電機技師事務所

設計/Design 周琦倫

繪圖/Drawn 余天恩

校核/Check 楊麗聰

比例/Scale 1:150

單位/Unit

日期/Date 109.04.08

圖名/Drawing Name
 地下壹層泡沫配置平面圖

圖號/Drawing No.

F5-04

李文勝建築師事務所
 W-S.Lee Architects & Planners

發包圖(第一次變更)
 109.04.08
 出圖章